

2 Pièces

65 m²

Réf. 3583062

Prix NC

Paris 18^{Eme}

Appartement à louer (75018)

**résidences
immobilier**

résidences immobilier

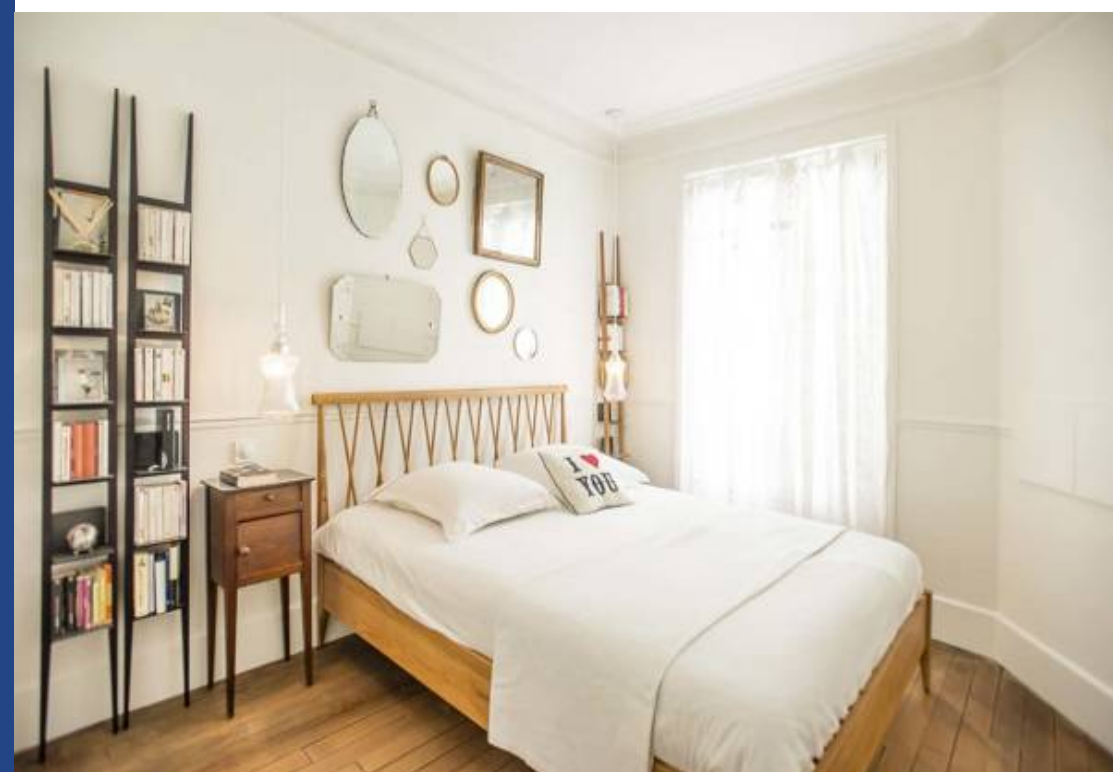
L'appartement peut accueillir jusqu'à 3 convives et est situé en plein coeur du quartier authentique et animé de Montmartre, à 3 minutes à pieds de la Basilique, accessible depuis les métros Abbesses, Anvers et le funiculaire. Cette situation inédite, proche aussi des cafés, des terrasses et des commerces, lui confère un charme Montmartrois exceptionnel. L'espace à vivre se compose d'un grand double séjour le long des grands escaliers: lumineux et clair, orienté plein Sud, il offre une très belle cuisine ouverte et s'ouvre sur la végétation luxuriante du Parc. Côté cour, dans un calme absolu, la chambre, avec un grand lit double «queen size» distribue une charmante salle de bain «très cosy», conçue à l'ancienne avec sa très belle et grande baignoire sur pied qui peut se transformer en douche. L'appartement offre en outre toutes les commodités, avec des équipements haut de gamme: plaques induction, four, lave-vaisselle, réfrigérateur, congélateur, lave-linge, sèche-linge et connexion WiFi. Dans le salon avec vue sur les escaliers un canapé convertible à 120 cm, très confortable offre un couchage supplémentaire pour une personne. 28 28 Une incomparable expérience à vivre absolument, dans ...

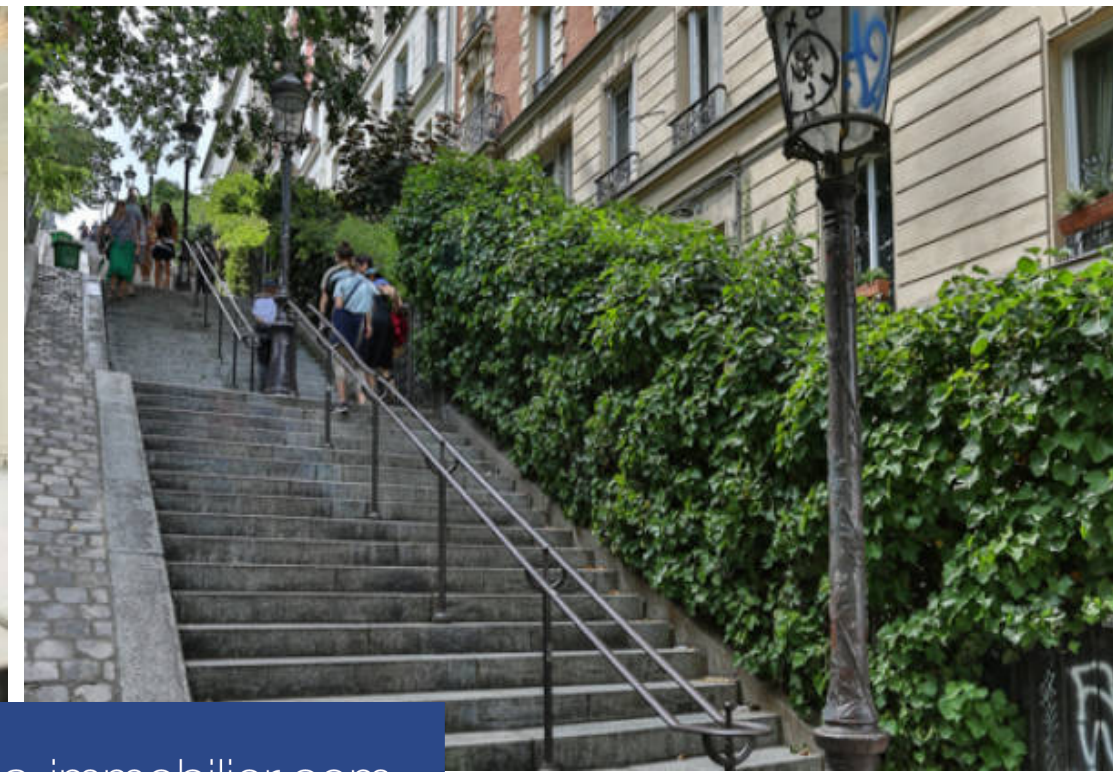
MTP

117 rue de Charenton - 75012 PARIS 12EME

[Contactez l'agence](#)

[Voir tous les biens de cette agence](#)





www.residences-immobilier.com

