



7 Pièces

230 m²

Réf. LOCS-9241-BA

27 000 €

Paris 6^{Eme}

Appartement à louer (75006)

**résidences
immobilier**

résidences immobilier

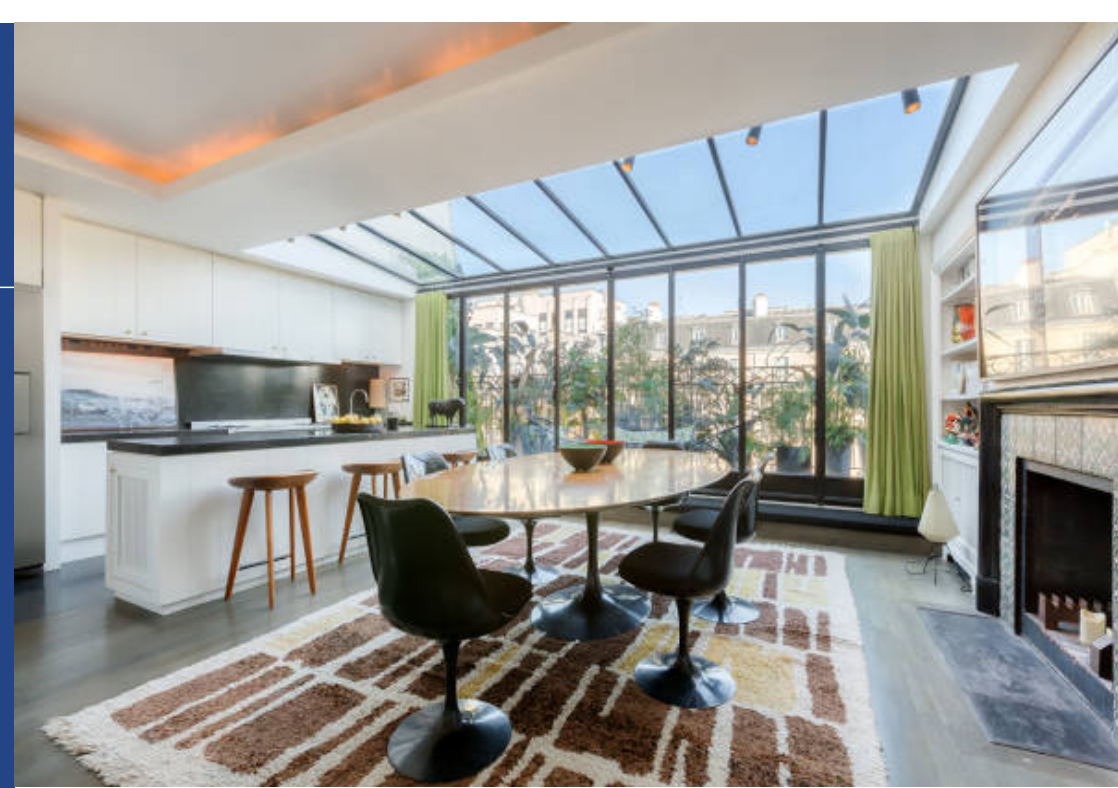
Paris 6ème - Location saisonnière - Superbe appartement en face du café de Flore. Au dernier étage d'un immeuble du XIXème siècle, un duplex de 230 m² avec un niveau de réception composé d'une grande entrée, d'une vaste cuisine ouverte sur la salle à manger et un balcon filant, un grand salon avec verrière à plus de 6 mètres du sol, ainsi que deux chambres d'enfants et une salle de bain. À l'étage, une suite parentale avec salle de bains (baignoire et douche), WC et dressing et une seconde chambre autonome avec douche et WC. Idéalement situé en plein coeur de Saint-Germain-des-Prés. **Les tarifs de location saisonnière varient en fonction de la période et de la durée du séjour. Pour obtenir des informations sur la disponibilité et les tarifs, veuillez nous contacter directement.**

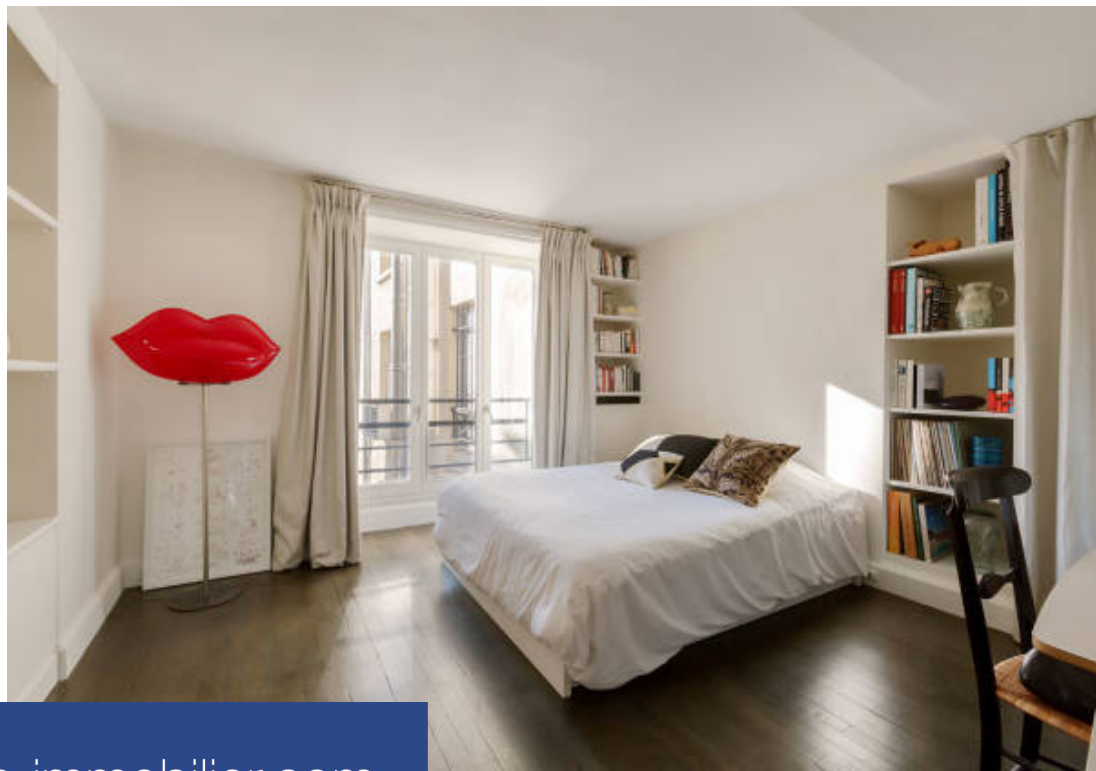
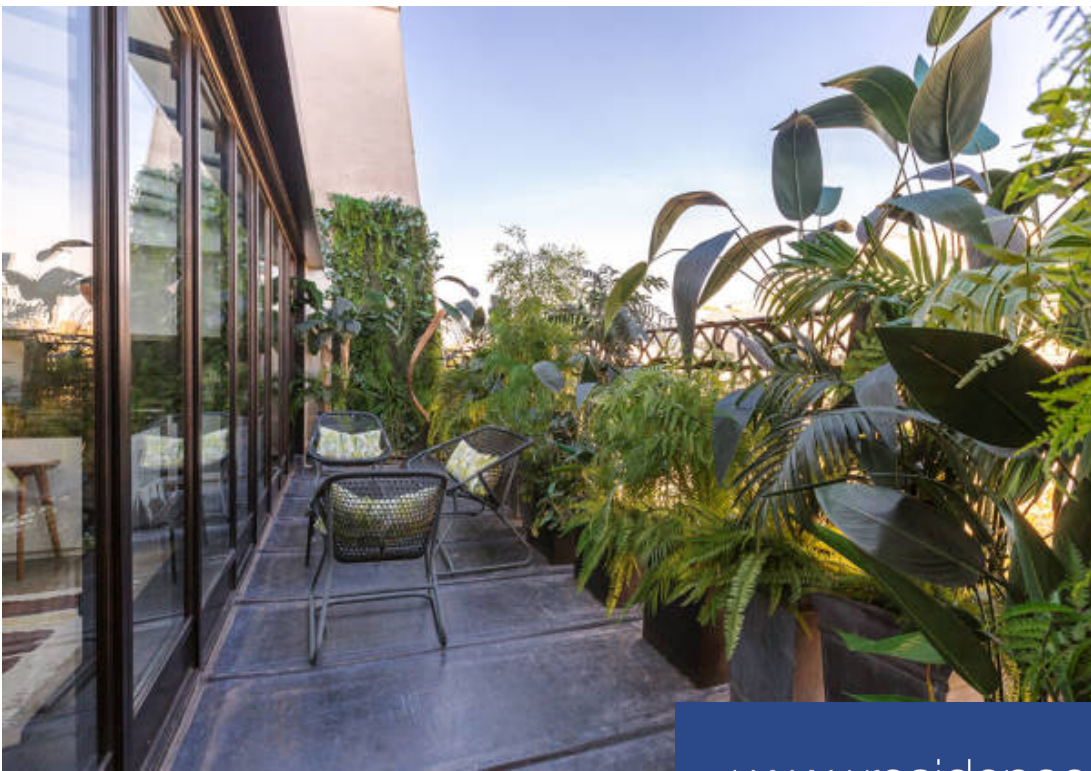
EMILE GARCIN PARIS RIVE GAUCHE

5 RUE DE L'UNIVERSITE - 75007 PARIS 7EME

[Contactez l'agence](#)

[Voir tous les biens de cette agence](#)





www.residences-immobilier.com

