

6 Pièces

180 m²

Réf. 1071 JD

Prix NC

Cannes

Appartement à louer (06400)

**résidences
immobilier**

résidences immobilier

Magnifique Penthouse en Duplex - Arrière Croisette Penthouse en Duplex au 5ème et 6ème étages situé dans un immeuble neuf et luxueux au Centre de Cannes entre la Croisette et la Rue D'Antibes, face au Gray D'Albion et à 5 minutes à pied du Palais des Congrès. Vue dégagée ville et aperçu mer. 2 ascenseurs, accès PMR. 5ème étage (167,10 m² Hab. ; Palier inclus 16,90m²) Entrée et espaces réceptions d'environ 100 m². Petite cuisine équipée SIMATIC four, réfrigérateur/congélateur américain, lave-vaisselle, hotte, cuisinière, machine à café Nespresso, petit électroménager divers. 2 grands toilettes ...

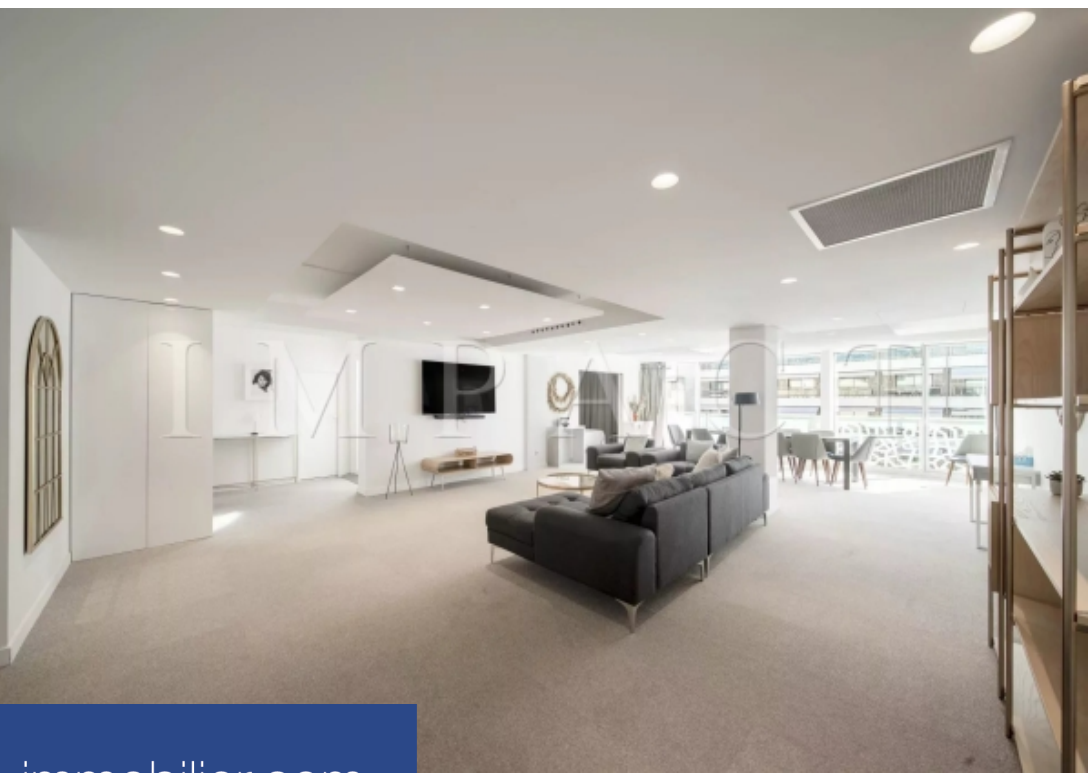
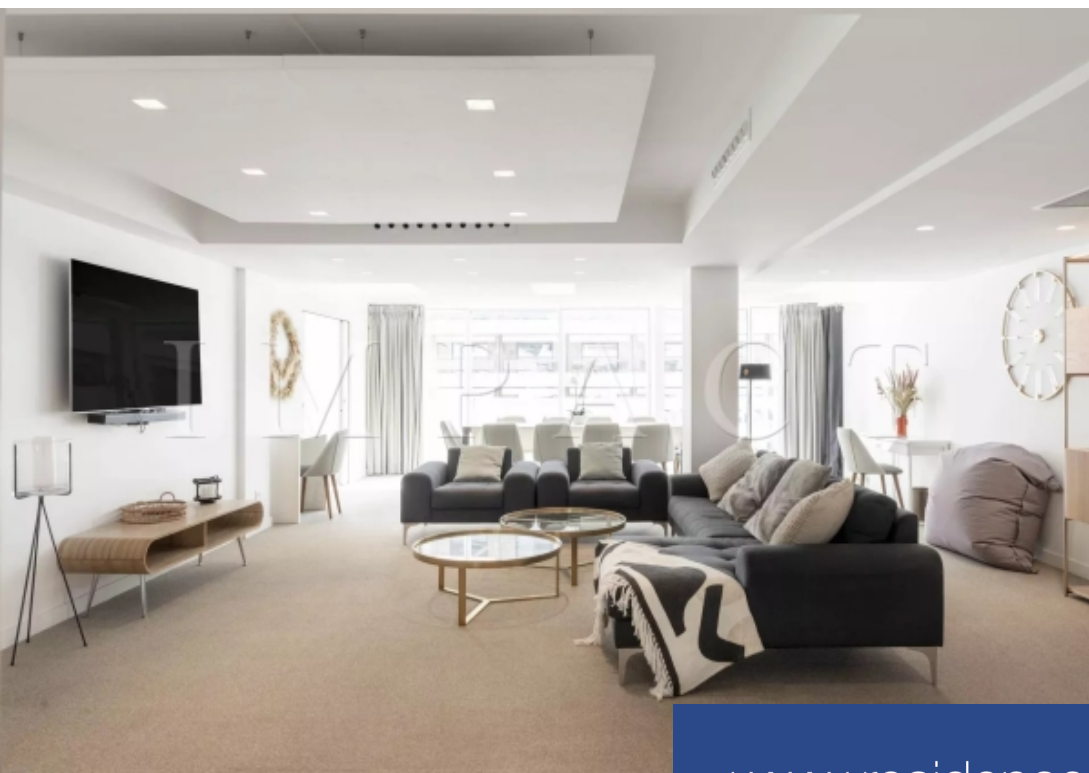
Stuning penthouse - Back CroisetteDuplex penthouse on the 5th and 6th floors located in a new luxury building in the centre of Cannes between the Croisette and Rue D'Antibes, opposite Gray D'Albion and 5 minutes' walk from the Palais des Congrès.Uninterrupted city and sea views. 2 lifts, PRM access.5th floor (167.10sqm Hab.; Landing included 16.90sqm)Entrance and reception areas of approximately 100sqm.Small kitchen equipped with SIMATIC oven, American fridge/freezer, dishwasher, extractor hood, cooker, Nespresso coffee machine, various small appliances.2 large guest toilets.3 double bedrooms ...

AGENCE CANNES IMPACT

45 Boulevard de La Croisette - 06400 CANNES

[Contacter l'agence](#)





www.residences-immobilier.com

