



**20 Pièces**

**1500 m<sup>2</sup>**

**Réf. 4590L**

**7 245 000 €**

**Toulouse**

Maison à vendre (31000)

**résidences  
immobilier**



# résidences immobilier

25 minutes de Toulouse. Château exceptionnel de 1818 inscrit aux Monuments de France, de style Palladien, entièrement restauré avec des prestations très haut de gamme. Il offre 1500m2 habitables sur un domaine de 14 hectares, dont 4 hectares de parc classé, avec un étang. Le château possède 20 pièces, dont 9 suites hôtelières avec salle de bain, dressing et WC privés, 6 salons (adaptés à une activité événementielle), 1 cuisine dînatoire (matériel professionnel pour 50 couverts), 1 hall d'entrée avec escalier magistral de 75m2, 1 salle de réceptions / mariages de 500m2 (cuisine ...

25 minutes from Toulouse. Exceptional Palladian-style château dating from 1818, listed as a Monument de France, fully restored to a very high standard. It offers 1,500m2 of living space on a 14-hectare estate, including 4 hectares of listed parkland with a pond. The château has 20 rooms, including 9 hotel suites with private bathroom, dressing room and WC, 6 lounges (suitable for events), 1 galley kitchen (professional equipment for 50 place settings), 1 entrance hall with 75m2 grand staircase, 1 500m2 reception / wedding hall (semi-professional kitchen and sanitary facilities), hammam, ...

## KRETZ FAMILY REAL ESTATE

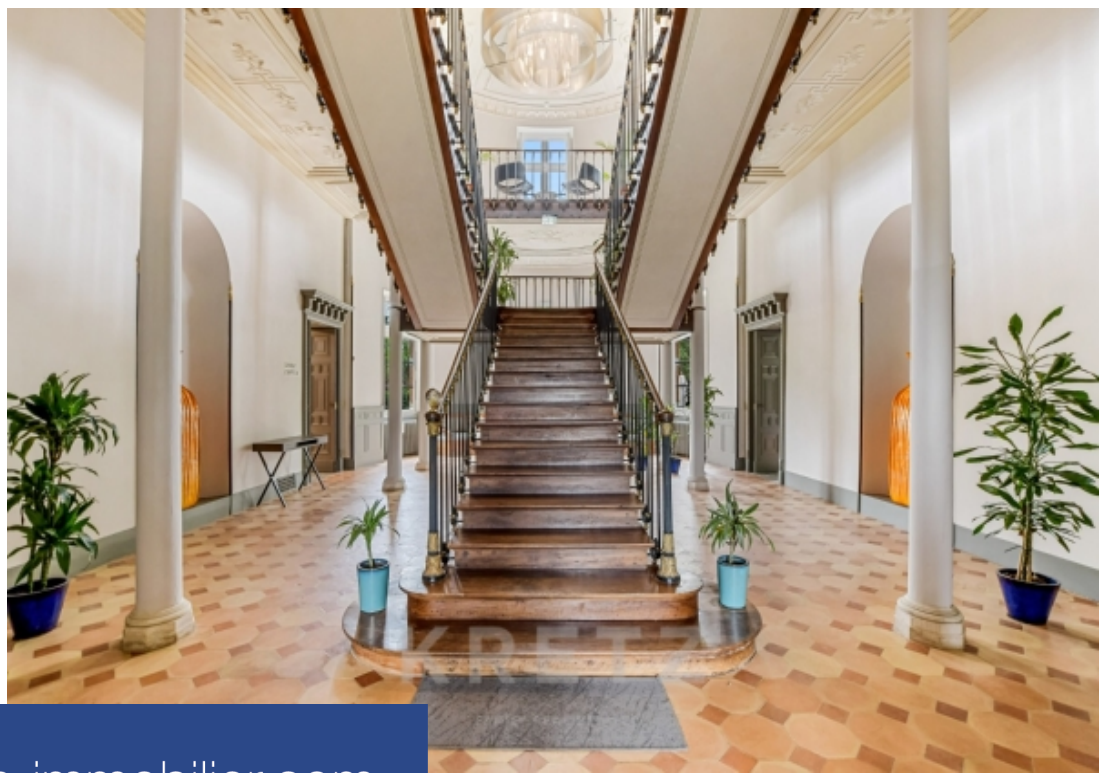
19 BIS AVENUE ROBERT SCHUMAN - 92100 BOULOGNE BILLANCOUR

[Contacter l'agence](#)

[Voir tous les biens de cette agence](#)







[www.residences-immobilier.com](http://www.residences-immobilier.com)

