



**8 Pièces**

**430 m<sup>2</sup>**

**Réf. 2760C**

**5 250 000 €**

**St-Rémy-de-Provence**

Maison à vendre (13210)

**résidences  
immobilier**

# résidences immobilier

Exclusivité. Maussane-les-Alpilles. Villa d'architecte aux volumes d'exception d'environ 435 m<sup>2</sup> au cœur d'un jardin de 1850 m<sup>2</sup>, dotée d'une pinède en position dominante de 4 000 m<sup>2</sup>. Exposition Sud. La villa s'ouvre sur un hall cathédrale majestueux desservant un très grand salon d'environ 60 m<sup>2</sup>. Magnifique cuisine ouverte sur une salle à manger d'environ 85 m<sup>2</sup>. Les grandes baies à galandage offre une extraordinaire luminosité et un accès direct de tous les espaces de vie à la terrasse et piscine. Espace nuit avec sa suite parentale avec 1 salle de bains, 1 salle d'eau et 2 dressings. 1 ...

Exclusive. Maussane-les-Alpilles. Exceptionally spacious architect-designed villa of approx. 435 m<sup>2</sup> set in 1850 m<sup>2</sup> of gardens, with a dominant pine forest of 4,000 m<sup>2</sup>. South-facing. The villa opens onto a majestic cathedral hall leading to a very large 60 m<sup>2</sup> living room. Magnificent kitchen opening onto a dining room of 85 m<sup>2</sup>. The large bay windows offer extraordinary luminosity and direct access from all living areas to the terrace and pool. The night space features a master suite with 1 bathroom, 1 shower room and 2 dressing rooms. 1 office space. The ground floor includes a second service ...

## KRETZ FAMILY REAL ESTATE

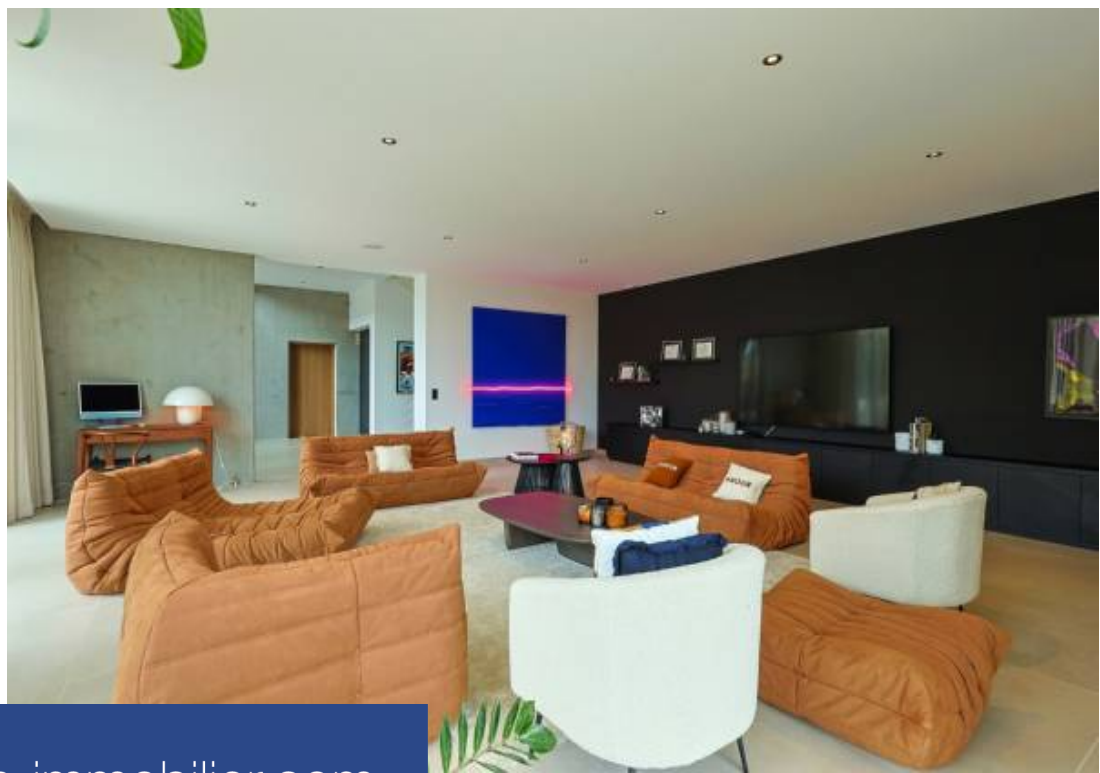
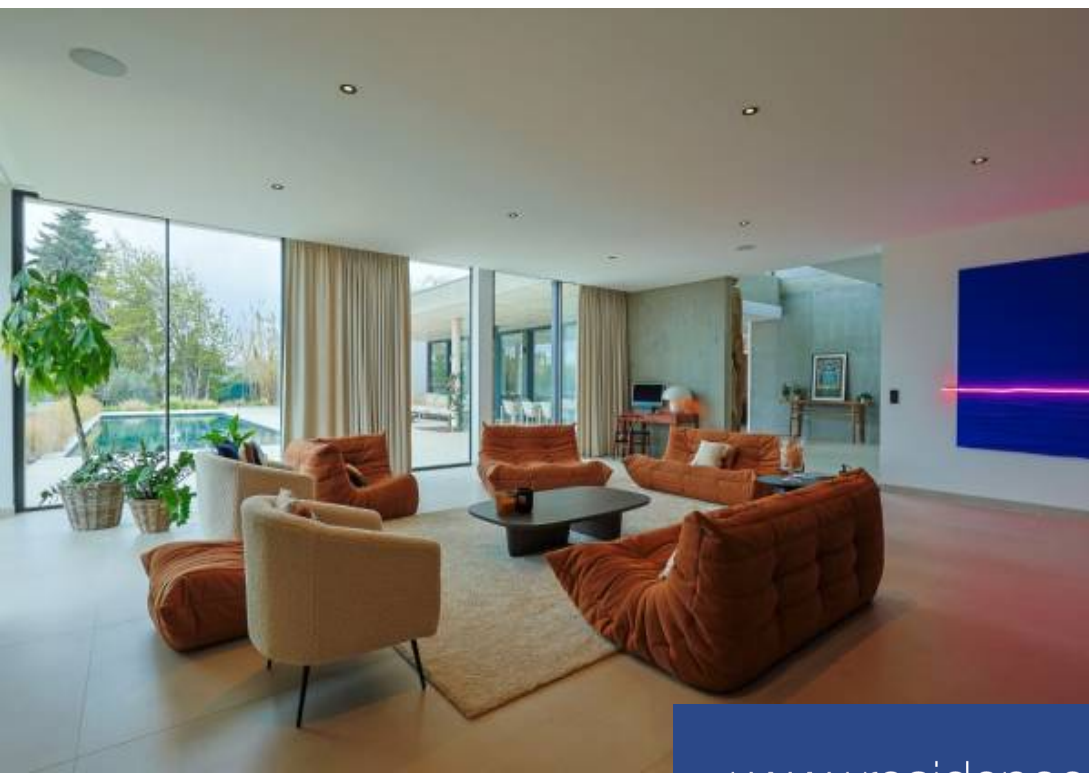
19 BIS AVENUE ROBERT SCHUMAN - 92100 BOULOGNE BILLANCOU

[Contacter l'agence](#)

[Voir tous les biens de cette agence](#)







[www.residences-immobilier.com](http://www.residences-immobilier.com)

