



7 Pièces

280 m²

Réf. 86501058

1 800 000 €

St-Raphaël

Maison à vendre (83700)



**résidences
immobilier**

résidences immobilier

Plateau Notre-Dame - villa idéalement située à pied de la mer et du centre ville, d'une surface habitable d'environ 280 m², entièrement rénovée en 2022, comme un vaste appartement principalement de plain-pied avec jardin clos et piscine. Le jardin clos d'environ 630 m² comprend une grande terrasse et une piscine chauffée au sel. Située au calme, avec des prestations de qualité et des équipements récents (domotique, climatisation réversible gainable, vidéosurveillance, volets roulants électriques, baies à galandage, etc.), cette villa ancienne, en pierres de l'Estérel, mitoyenne d'un côté, ...

Plateau Notre-Dame - villa ideally located within walking distance of the sea and the town centre, with a living area of approximately 280 sqm, completely renovated in 2022, like a large apartment mainly on the ground floor with an enclosed garden and swimming pool. The enclosed garden of approximately 630 sqm includes a large terrace and a saltwater heated swimming pool. Located in a quiet area, with high-quality features and recent amenities (home automation, ducted reversible air conditioning, video surveillance, electric roller shutters, sliding glass doors, etc.), this historic villa, ...

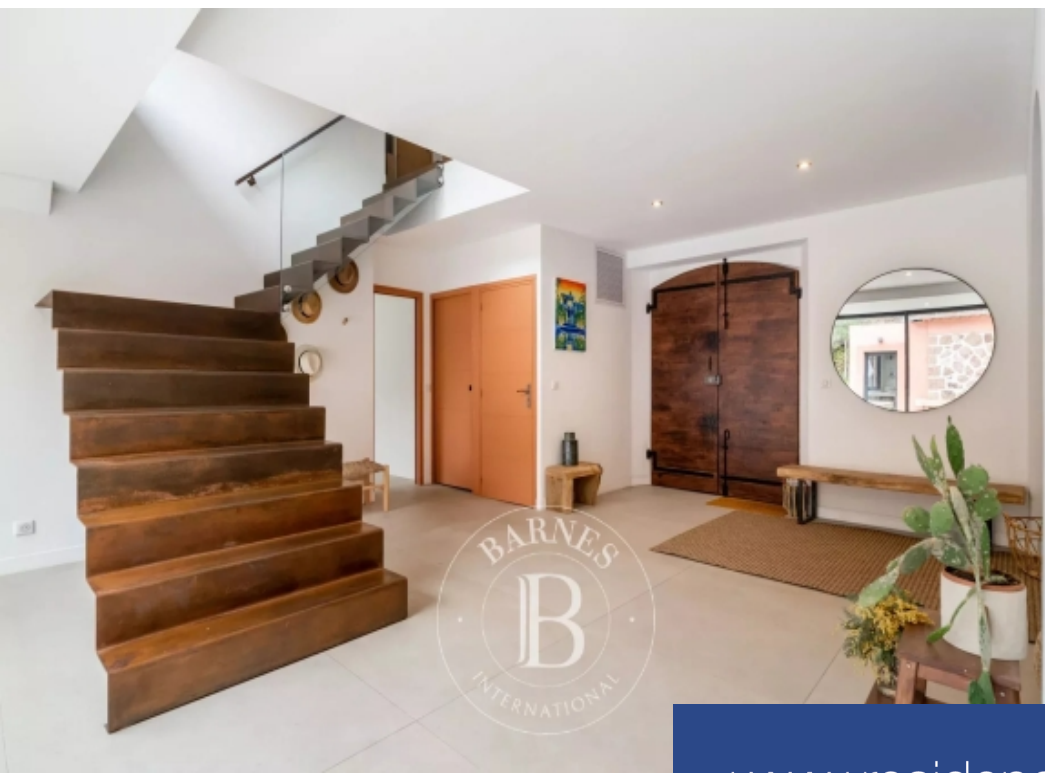
BARNES THÉOULE-SUR-MER

16 avenue de Lérins - 06590 THÉOULE-SUR-MER

[Contacter l'agence](#)

[Voir tous les biens de cette agence](#)





www.residences-immobilier.com

