



8 Pièces

392 m²

Réf. SPP322MM

2 500 000 €

St-Paul-de-Vence

Maison à vendre (06570)

**résidences
immobilier**

résidences immobilier

Exclusivité: Parfaitement située dans un quartier très recherché de Saint-Paul de Vence, au calme absolu, cette très belle propriété vous séduira par ses volumes rares, la qualité de ses prestations, et son environnement qualitatif ... Sise sur un terrain plat d'environ 2200m2 parfaitement exposé plein Sud, la villa d'une superficie d'environ 392m2 se compose comme suit: Niveau principal : de plain pied, une belle entrée ouvrant sur un spacieux séjour avec cheminée, un espace bureau, un salon tv, une cuisine américaine équipée, le tout ouvrant directement sur les espaces extérieurs grâce a de ...

Exclusivity: Perfectly located in a very sought-after area of Saint-Paul de Vence, in absolute calm, this very beautiful property will seduce you with its rare volumes, the quality of its services, and its qualitative environment ... Located on a flat plot of approximately 2200m2, perfectly exposed to the South, the villa with an area of approximately 392m2 is composed as follows: Main level: on one level, a beautiful entrance opening onto a spacious living room with fireplace, an office area, a TV lounge, an equipped American kitchen, all opening directly onto the outdoor spaces thanks to ...

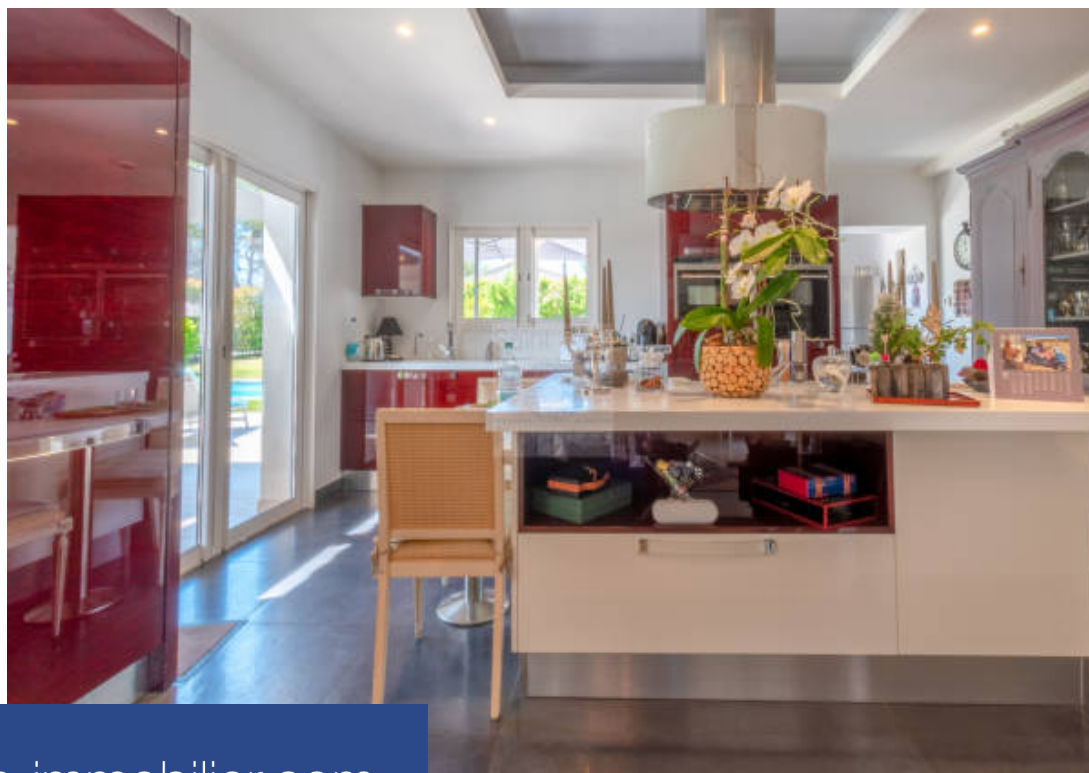
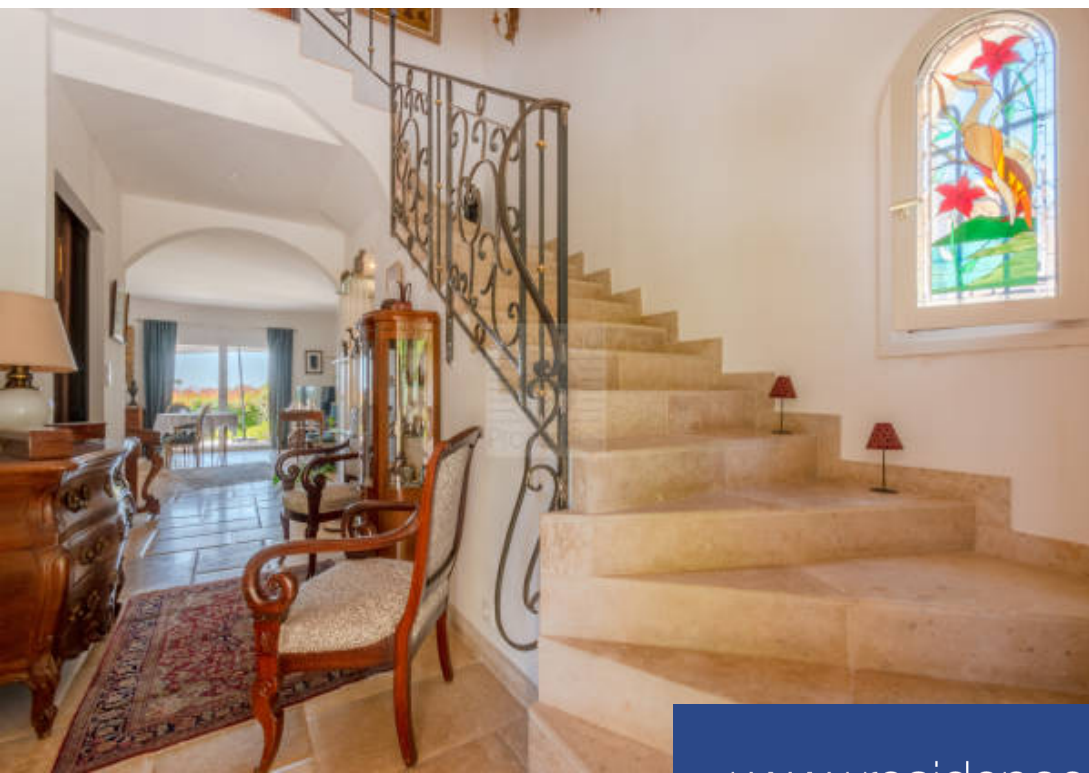
SAINT PAUL PROPERTIES

280 route de la colle - 06570 ST-PAUL-DE-VENCE

[Contacter l'agence](#)

[Voir tous les biens de cette agence](#)





www.residences-immobilier.com

