



7 Pièces

280 m²

Réf. DL741

1 254 000 €

St-Loubes

Maison à vendre (33450)

**résidences
immobilier**

résidences immobilier

Située à 20 minutes du Pont d'Aquitaine et 5 minutes entrée A10, proche de Saint-Loubès, demeure de caractère du 18ème siècle. D'une surface de 280m2 habitables sur 15 000m2 de parc, la propriété se situe en lisière de la Dordogne, et au coeur des vignobles. L'accès s'effectue par une longue allée privée bordée d'arbres, permettant de garer plusieurs véhicules dans une ancienne grange restaurée. Un jardin aménagé avec des bassins en pierre et de nombreuses plantations mène au parc paysagé et arboré, entouré de grandes pelouses. Le petit chemin en bord de fleuve accède à un carrelet (cabane de ...

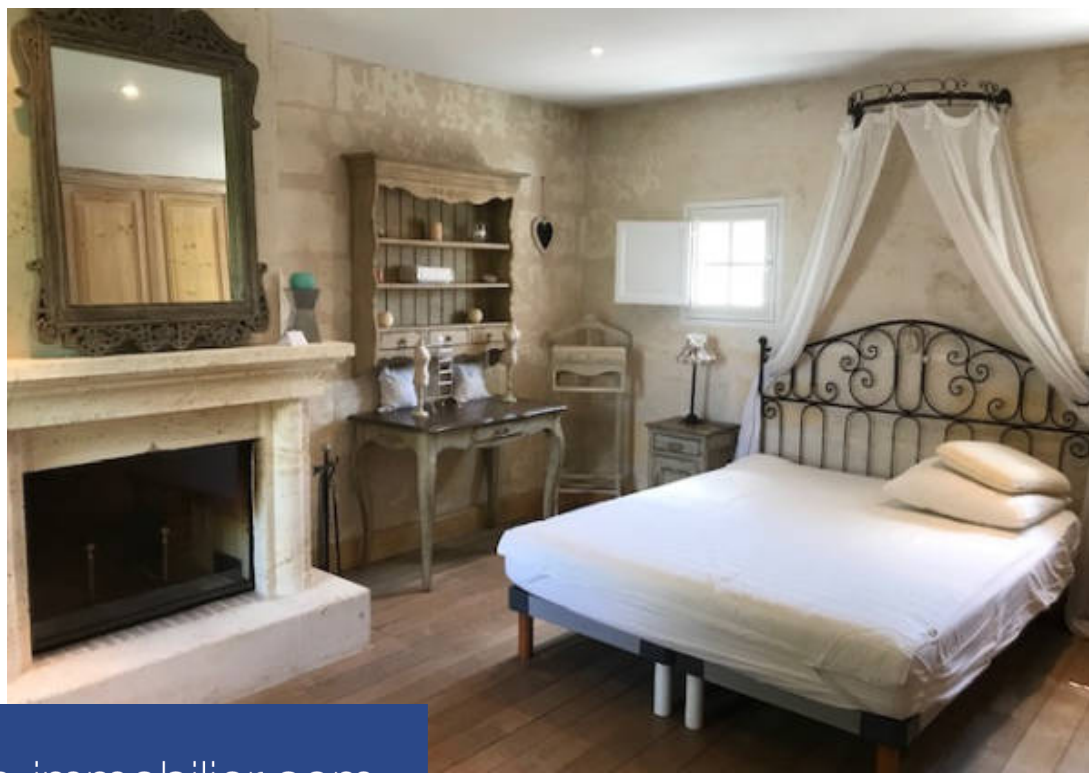
Located 20 minutes from the Pont d'Aquitaine and 5 minutes from the A10 entrance, near Saint-Loubès, 18th century residence of character. With a surface area of 280m2 of living space on 15,000m2 of parkland, the property is located on the edge of the Dordogne, and in the heart of the vineyards. Access is via a long private driveway lined with trees, allowing several vehicles to be parked in an old restored barn. A landscaped garden with stone ponds and numerous plants leads to the landscaped and wooded park, surrounded by large lawns. The small path along the river leads to a charming ...

ROUSSELLE IMMO PRESTIGE

7 RUE BUHAN - 33000 BORDEAUX

[Contacter l'agence](#)





www.residences-immobilier.com

