



7 Pièces

240 m²

Réf. NF52-6419

1 890 000 €

Puteaux

Maison à vendre (92800)

LE GROUPE

**résidences
immobilier**

résidences immobilier

MAISON D'ARCHITECTE DE 240m2 AVEC PATIO-TERRASSE et GARAGE ENTRE LA DEFENSE ET LE CENTRE de PUTEAUX - 4 OU 5 CHAMBRES Située à 5 min à pied de la ligne 1 (esplanade), dans une rue calme, cette maison de 2006, en triple exposition sur 3 niveaux s'articule autour d'un patio - terrasse de 17m2. - Au RDC, entrée avec dressing et WC, un vaste espace de plus de 67m2 comprenant salon, salle à manger, cuisine ouverte, en triple exposition avec accès au patio. Une buanderie, un cellier-chaufferie et un garage fermé. - Au premier étage quatre chambres dont la suite parentale de près de 37m2 (chambre, ...

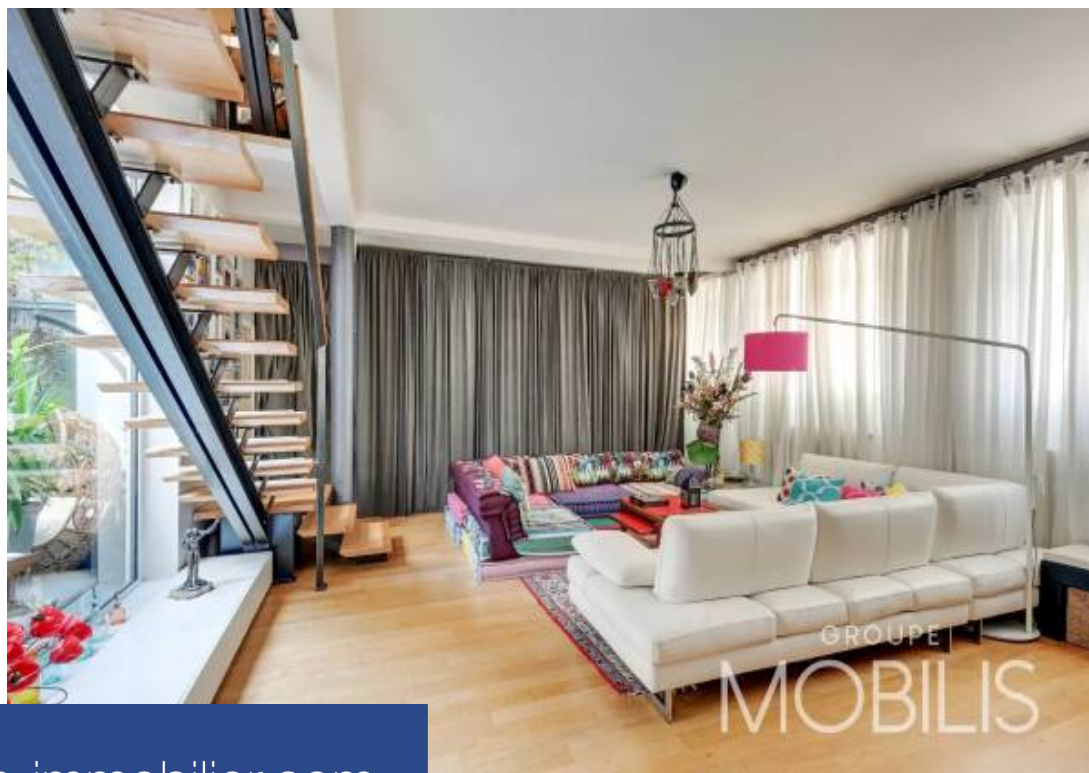
Family and contemporary town house with puteau patio between la defense and the city center - outstanding volumes - perfect condition located 5 minutes' walk from line 1, in a quiet street, this fully rehabilitated house has a total surface area of 238, 47m2 on 3 levels and revolves around a 17m2 green patio, a true haven of peace. It consists of: - on the ground floor, an entrance with dressing room, a large open living space of over 67m2 including a living room, a dining room and a beautiful open kitchen opening onto the green patio. A laundry room, a garage of 19. 29m2 and a storage. - the ...

GROUPE MOBILIS

1 rue de Passy - 75016 PARIS 16EME

[Contacter l'agence](#)





www.residences-immobilier.com

