



11 Pièces

233 m²

Réf. 1993

580 000 €

Pont-Eveque

Maison à vendre (38780)

**résidences
immobilier**

résidences immobilier

Magnifique villa contemporaine, spacieuse et lumineuse, sur les hauteurs de Vienne, dans un secteur calme et arboré, offrant des prestations de qualité, avec au rez-de-chaussée, une pièce de vie de 111 m² comprenant une cuisine entièrement aménagée et équipée de marques telles de SMEG, s'ouvre sur une terrasse, une salle à manger et un salon, avec de grandes baies vitrées en galandage, donnant sur une seconde terrasse exposée au sud-ouest. Un bureau en RDC de 10,31 m² et une buanderie de 7,12 m². Au 1er étage, elle dispose d'une suite parentale, avec son dressing de 10 m² et sa salle de bains de 14,08 m², de 2 chambres de 15 et 13,51 m², une 3ème chambre de 9,74 m² comprenant un second dressing et une salle de douche. Le terrain, piscinable, de 900 m² est à personnaliser. Il comprend un garage de 51 m² et un abri de jardin de 15 m². Ce bien bénéficie d'une excellente isolation thermique et phonique. L'installation électrique date de moins de 3 ans. Un adoucisseur d'eau au sel limite les effets du calcaire. Pour une visite de ce bien, Claire Barralon au 07 60 13 70 00

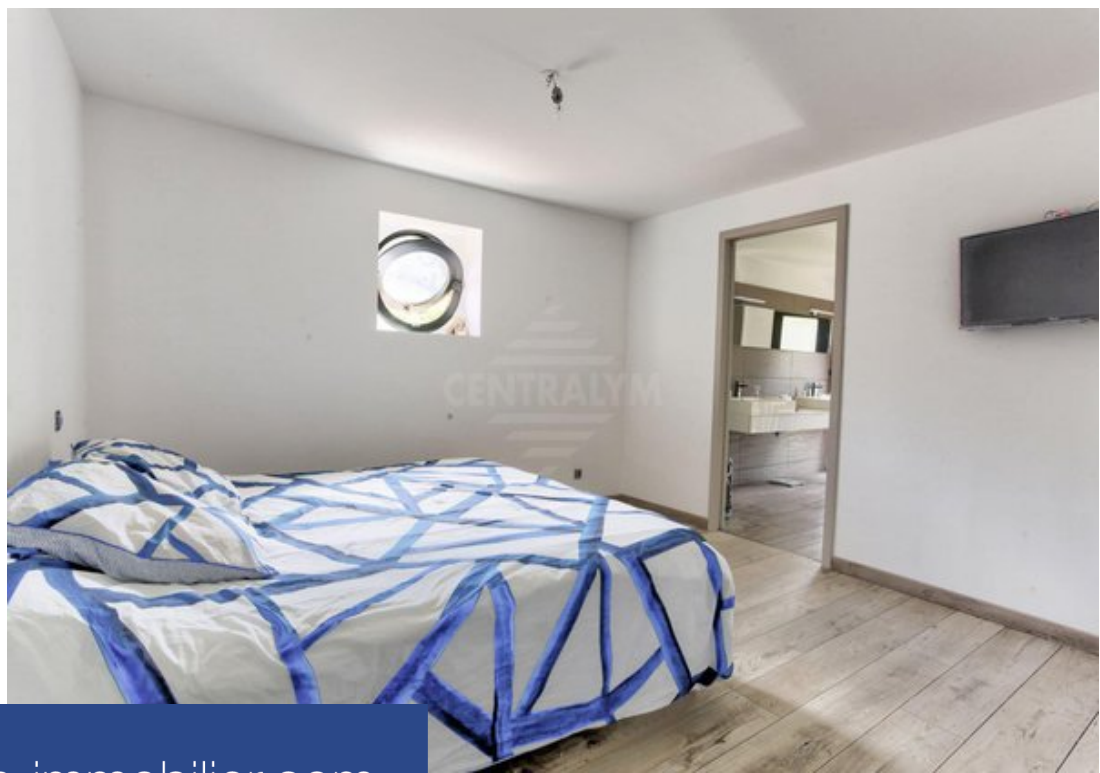
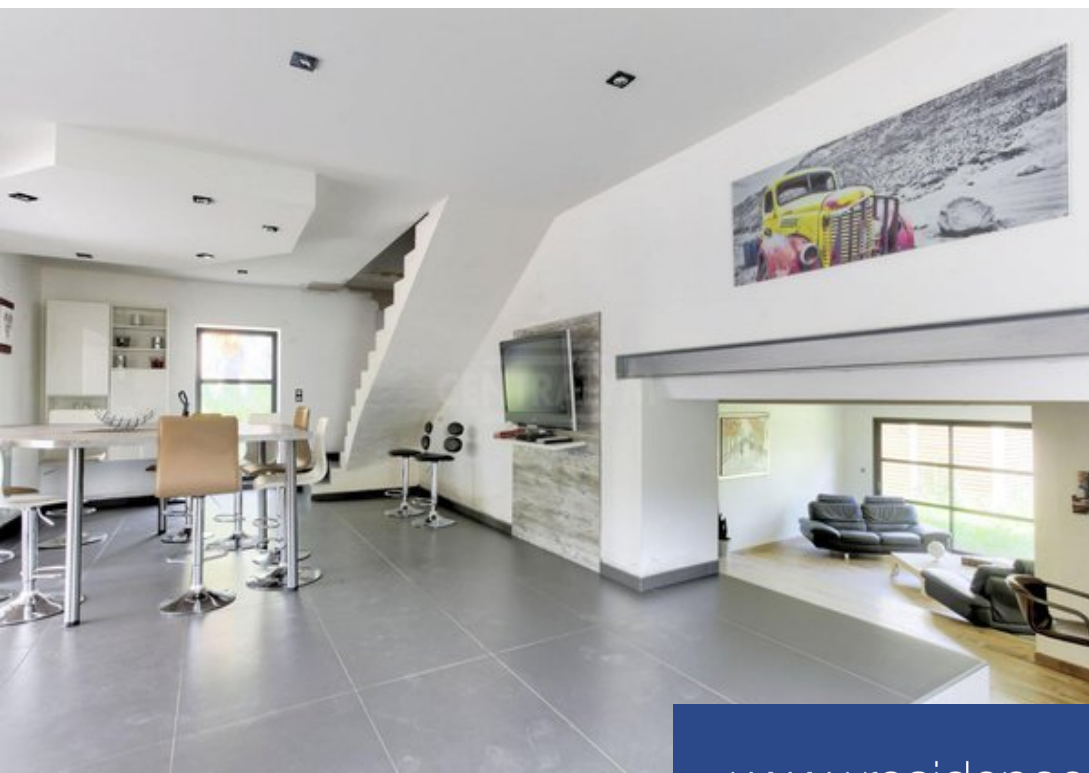
CENTRALYM

36 rue des Aqueducs - 69005 LYON 5EME

[Contacteur l'agence](#)

[Voir tous les biens de cette agence](#)





www.residences-immobilier.com

