

An aerial photograph of a large, light-colored house with a terracotta roof, situated in a lush, green landscape. The house is surrounded by a large garden with a swimming pool, a wooden deck, and various plants, including palm trees and a large bush of pink flowers. In the background, there are rolling hills and a small town. The sky is clear and blue.

9 Pièces
170 m²
Réf. W-02MCVG
1 450 000 €

Plan-de-la-Tour
Maison à vendre (83120)

**résidences
immobilier**

résidences immobilier

A proximité immédiate du village, cette superbe propriété, bénéficie d'un très bel espace extérieur avec sa piscine chauffée et autour de nombreuses terrasses, une cuisine d'été avec barbecue, un boulodrome, un garage et de nombreuses places de parking. Cette maison offre une décoration intérieure et extérieure particulièrement soignée, proposant de très belles prestations, avec une possibilité d'agrandissement de 140m² supplémentaires. Elle se compose en rez de jardin de 5 chambres disposant chacune d'une salle d'eau. A l'étage un bel espace de vie d'environ 51m² avec une grande cuisine très ...

In the immediate vicinity of the village, discover this superb property, benefiting from a very beautiful outdoor space with its heated swimming pool and around its many terraces, a summer kitchen with barbecue, a bowling alley, a garage and many parking spaces. This house enjoys a particularly careful interior and exterior decoration, offering very nice amenities, with a possibility of expansion of 140m² additional. It has 5 bedrooms on the ground floor, each with its own shower room. On the first floor a beautiful living space of about 51m² with a large and very functional kitchen fully ...

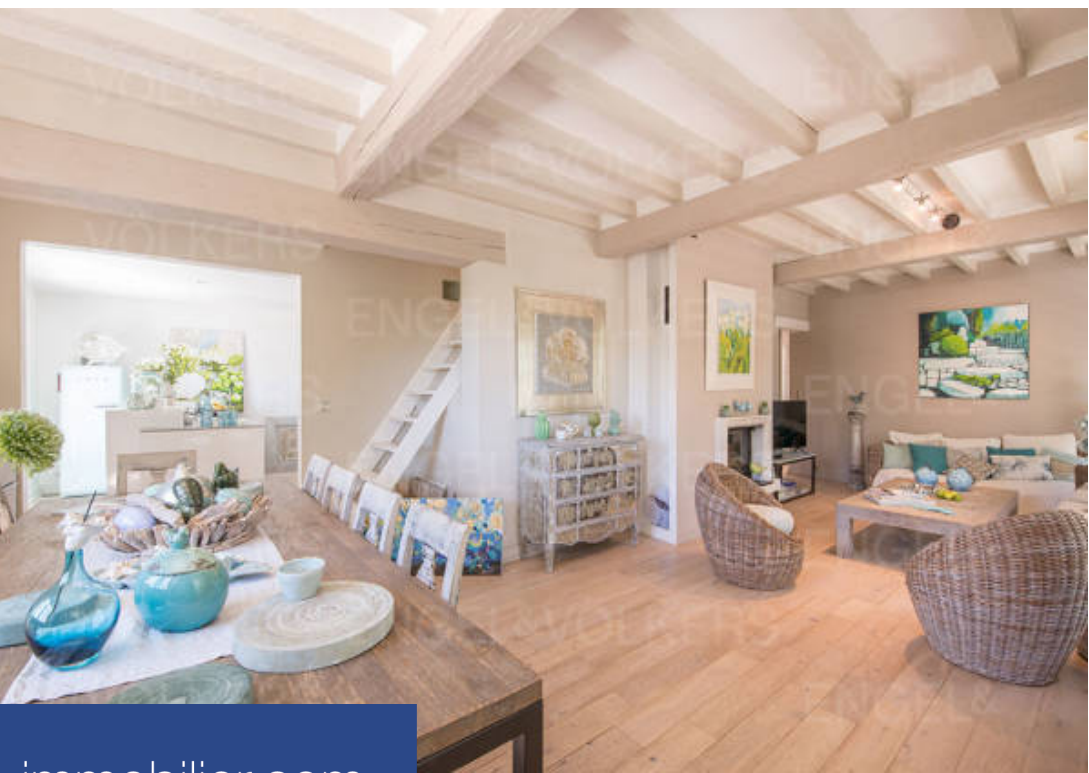
ENGEL & VÖLKERS CÔTE D'AZUR

13 rue des États Unis - 06400 CANNES

[Contacter l'agence](#)

[Voir tous les biens de cette agence](#)





www.residences-immobilier.com

