



5 Pièces

144 m²

Réf. 2024

670 000 €

Oppède

Maison à vendre (84580)

**résidences
immobilier**

résidences immobilier

Nichée dans un environnement calme et recherché, cette charmante maison de plain-pied de 144 m² vous séduira par ses volumes généreux et son cadre verdoyant. Implantée sur un terrain arboré de 2 000 m², elle offre un véritable art de vivre provençal. Dès l'entrée, vous découvrirez un espace fonctionnel doté de nombreux rangements. Un dégagement dessert trois chambres confortables avec placards, ainsi qu'une salle de bains équipée d'une baignoire et d'une douche. Vous trouverez également une suite parentale constituant un véritable cocon : chambre lumineuse avec vue sur le jardin et accès direct à la terrasse par une porte-fenêtre, dressing indépendant et salle d'eau privative. Le coeur de la maison se compose d'une spacieuse pièce de vie, baignée de lumière, alliant convivialité et chaleur grâce à son poêle à bois. La cuisine ouverte, moderne et fonctionnelle, prolonge harmonieusement cet espace. Un cellier vient compléter l'ensemble. Côté annexes, vous bénéficierez d'un grand garage avec mezzanine, offrant de belles possibilités de rangement ou d'aménagement. A découvrir sans tarder !

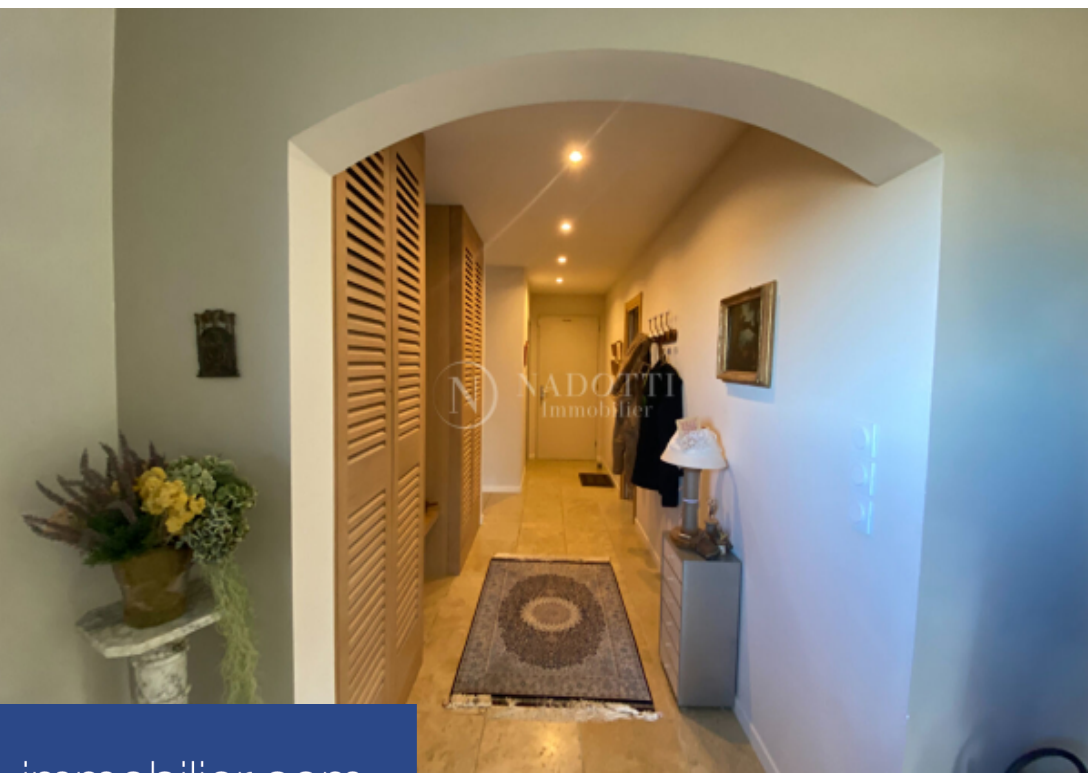
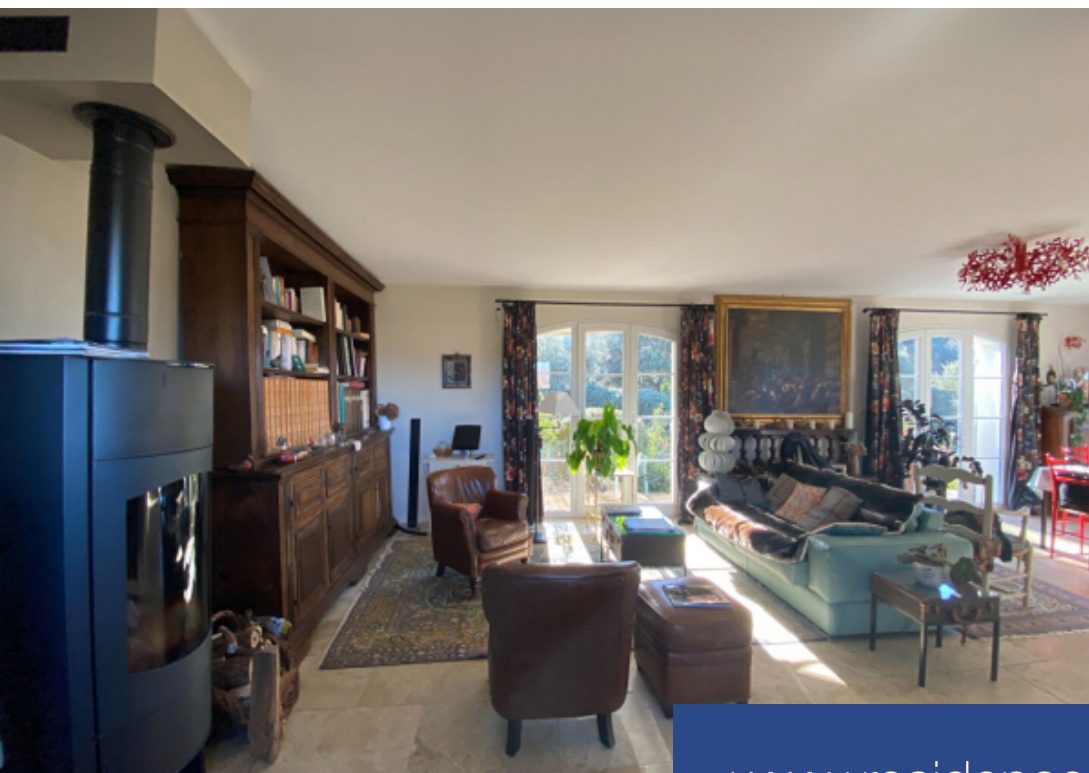
NADOTTI IMMOBILIER

13 place du clos - 84300 CAVAILLON

[Contacter l'agence](#)

[Voir tous les biens de cette agence](#)





www.residences-immobilier.com

