



8 Pièces

230 m²

Réf. 57500

950 000 €

Montpellier

Maison à vendre (34000)

**résidences
immobilier**

résidences immobilier

CO-EXCLUSIVITE. A 4km de Castries, située au fond d'une impasse sur les hauteurs du village, au calme et sans vis-à-vis, villa contemporaine de 230m² environ sur un terrain de près de 1.000m². Les matériaux choisis (béton, métal, bois, Corten) et la qualité des finitions confèrent à cette villa une ambiance élégante et chaleureuse. Rdc : Pièce de vie lumineuse de 60m² ouvrant largement sur le jardin, cuisine haut de gamme de 18m² semi-ouverte entièrement équipée, suite parentale. A l'étage : 3 chambres et une salle de bain. A l'entresol : suite, bureau et buanderie. Cave à vin sur-mesure ...

CO-EXCLUSIVE. 4km from Castries, located at the end of a dead end, in absolute calm and without vis-à-vis, contemporary villa of around 230m² on a plot of almost 1,000m². The materials chosen (concrete, metal, wood, Corten) and the quality of the finishes give this villa an elegant and warm atmosphere. Ground floor: Bright living room of 60m² opening widely onto the garden, top-of-the-range kitchen of 18m² semi-open fully equipped, master suite. Upstairs: 3 bedrooms and a bathroom. On the mezzanine floor: suite, office and laundry room. Custom air-conditioned wine cellar. A room of 21 m² ...

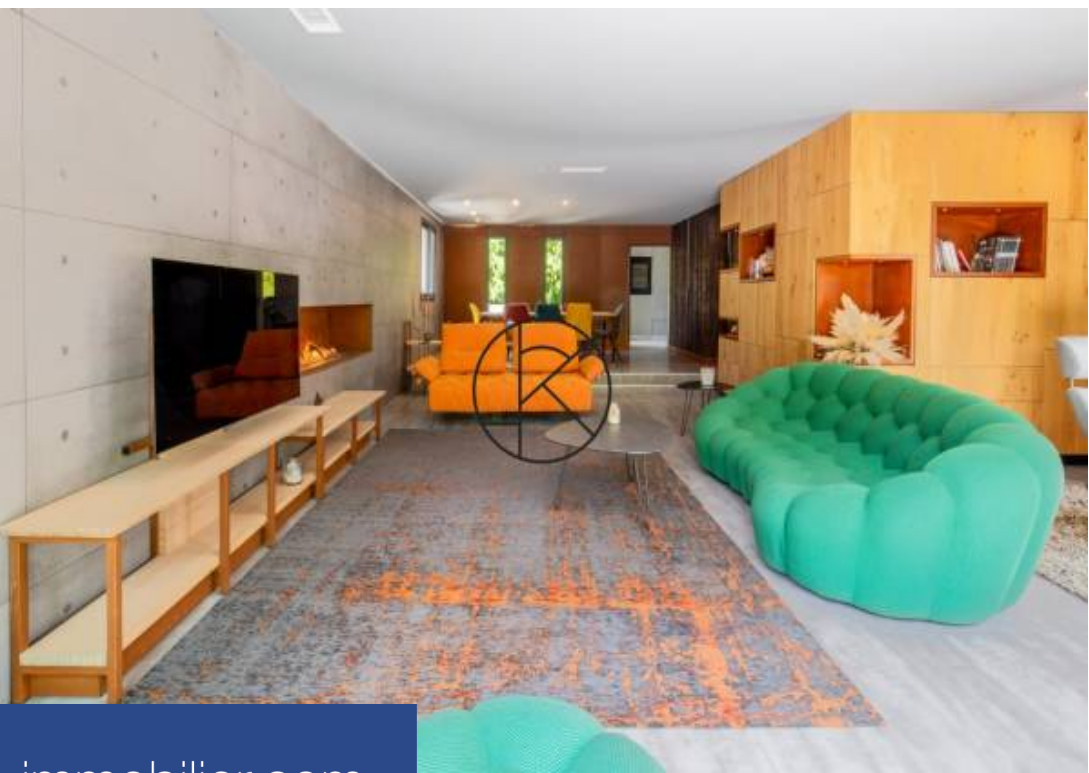
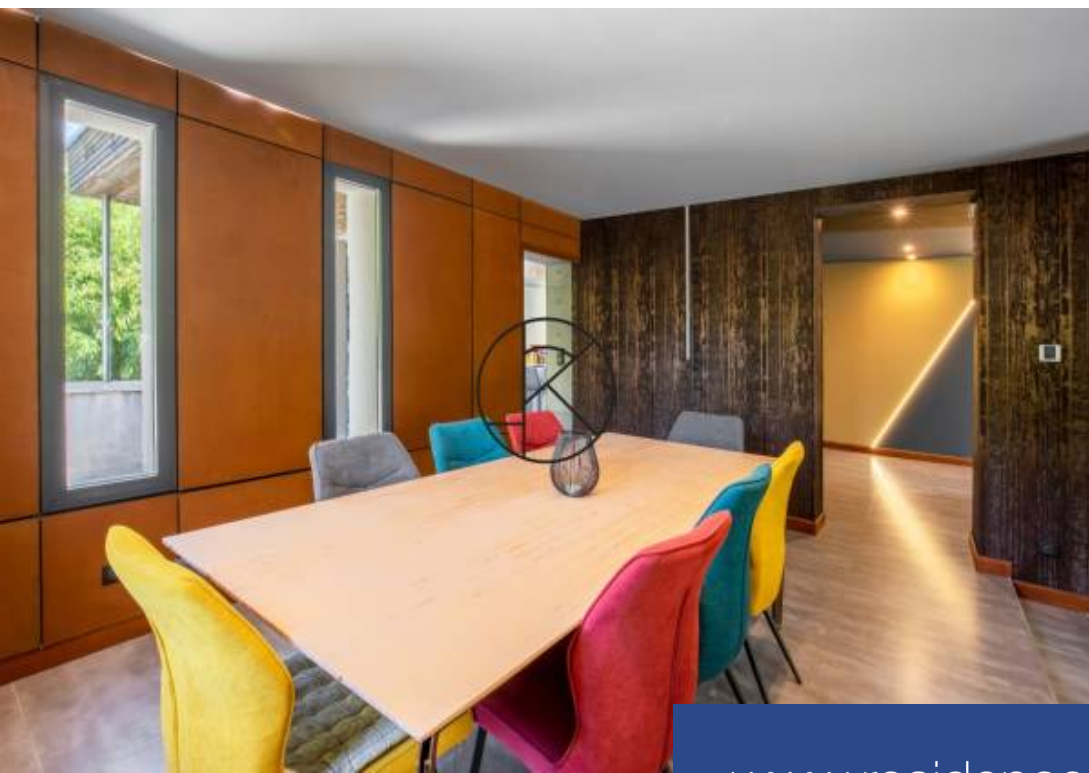
KRETZ FAMILY REAL ESTATE

19 BIS AVENUE ROBERT SCHUMAN - 92100 BOULOGNE BILLANCOU

[Contacter l'agence](#)

[Voir tous les biens de cette agence](#)





www.residences-immobilier.com

