



**BERTI & SONS**  
REAL ESTATE SERVICES 06 21 21 26 2

**12 Pièces**

**480 m<sup>2</sup>**

**Réf. JBV170**

**3 750 000 €**

**Mandelieu-la-Napoule**

Maison à vendre (06210)

**résidences  
immobilier**



# résidences immobilier

Le groupe Berti and sons vous propose à la vente en Exclusivité cette villa de 480m<sup>2</sup> située dans un domaine sécurisé avec des vues à 360° mer et Estérel . A seulement 15 minutes de Cannes et 30 minutes de l'Aéroport de Nice , cette oeuvre architecturale audacieuse et remarquable se fond parfaitement dans le cadre idyllique d'un parc naturel classé, reflétant l'expertise d'un architecte de renommée internationale. Villa 12 pièces climatisée avec de grands volumes . 5 chambres en suite avec salle de bains dont 3 chambres respectivement de 25m<sup>2</sup> , 34m<sup>2</sup> et 50m<sup>2</sup> . Une très grande mezzanine/bureau ...

Berti & sons offers for sale: villa designed by internationally renowned architect , for his own use..... One of a kind! In the heart of a natural protected area 'site classe', gated and secure estate, 15' to cannes centre by a coast drive! The house set at the top of a hill, in a dominant situation, without any overview, offers a panoramic 360 ° view. The 460m<sup>2</sup> entirely air conditioned, of this luxurious residence surrounded by 8 terraces, enjoys large volumes, 10 rooms including 4 bedrooms and 4 bathrooms, a spacious mezzanine / office and an independent apartment. Large mirror pool... ..

## **BERTI AND SONS**

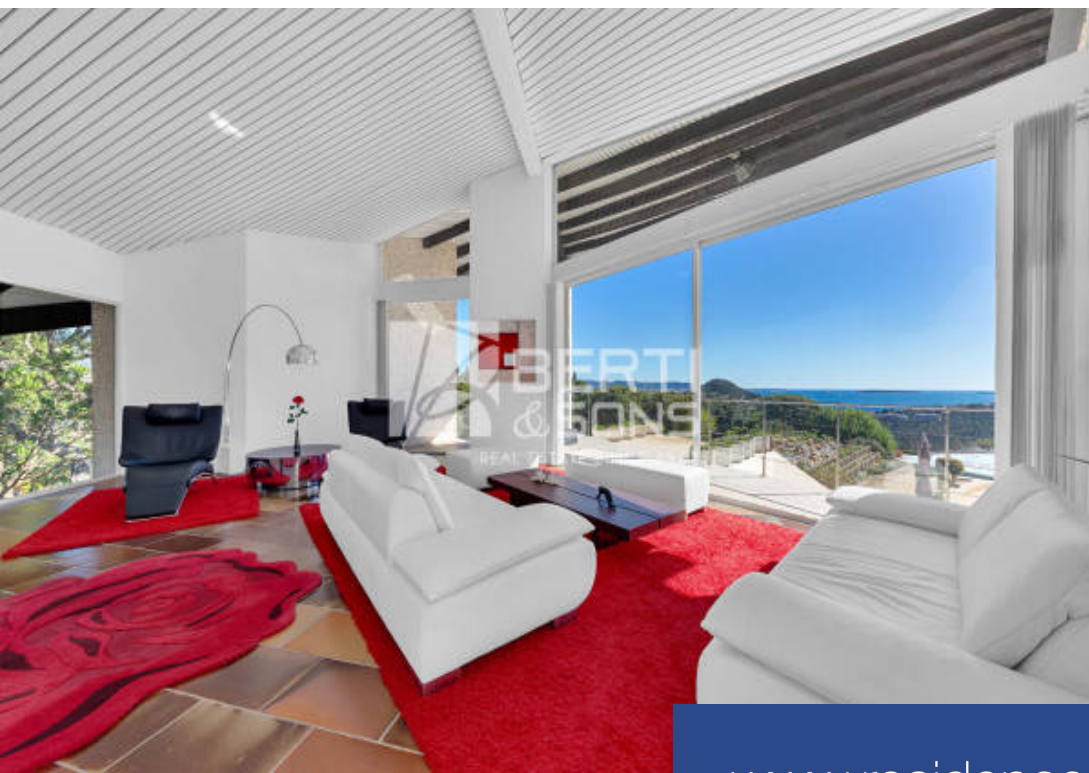
40 AVENUE LAMARTINE - 06210 MANDELIEU-LA-NAPOULE

[Contacter l'agence](#)

[Voir tous les biens de cette agence](#)







[www.residences-immobilier.com](http://www.residences-immobilier.com)

