



5 Pièces

125 m²

Réf. 1747ADL4

970 000 €

Le Cannet

Maison à vendre (06110)

**résidences
immobilier**

résidences immobilier

Le parc paysagé de la Résidence s'inspire des jardins azuréliens du 20ème siècle avec un parcours bucolique. En son coeur, un majestueux céder de plus de 30m a été préservé ainsi que de nombreuse essences méditerranéennes: oliviers, magnolias, palmiers, ... Un véritable îlot de fraîcheur à la limite de Cannes. Cette jolie maison de 5 pièces de 125m2 Loi carrez est réparti sur 3 niveaux, sur un terrain arboré de 297m2.- Au rez-de-jardin : une entrée avec un wc invité, un grand séjour-cuisine de 36m2 ouvrant sur une terrasse de 17m2 et le jardin, une grande chambre et une salle de douche.- À ...

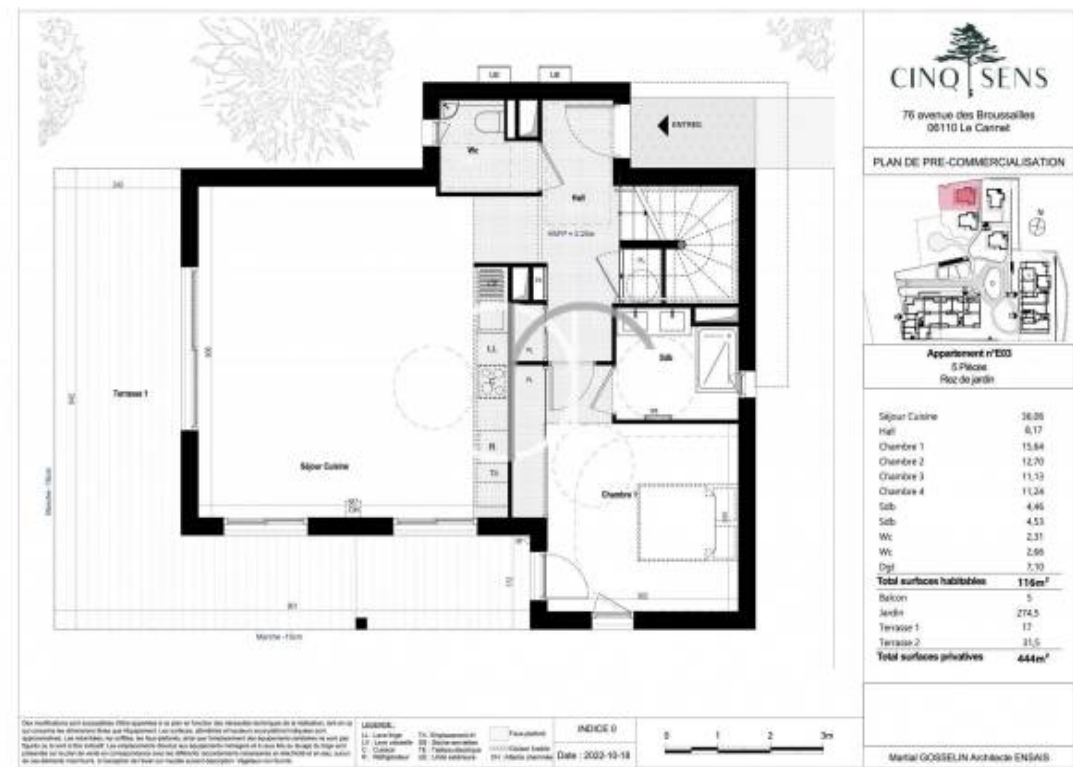
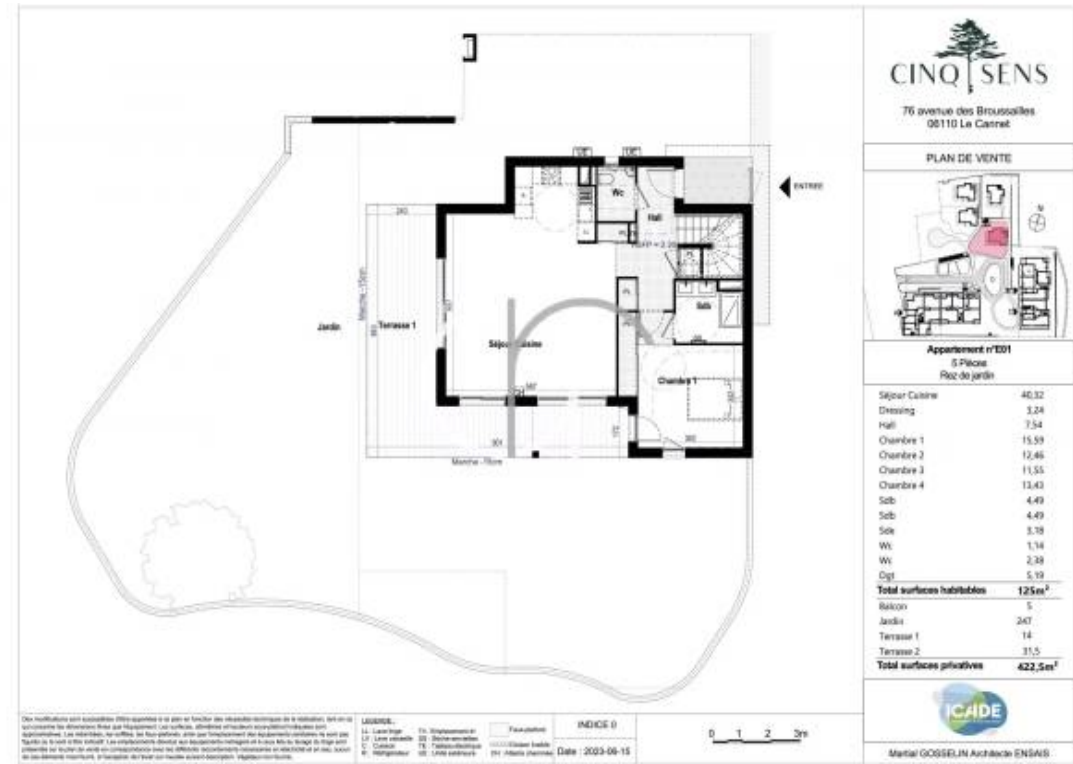
The landscaped park of the Residence is inspired by the gardens of the 20th century with a bucolic path. In its heart, a majestic cedar tree of more than 30m has been preserved as well as numerous Mediterranean species: olive trees, magnolias, palm trees, ... A real island of freshness at the limit of Cannes. This pretty house of 5 rooms of 125sq.m is distributed on 3 levels, on a raised ground of 297sq.m.- On the ground floor: an entrance with a guest toilet, a large living room-kitchen of 36sq.m opening on a terrace of 17sq.m and the garden, a large bedroom and a shower room.- On the first ...

AGENCE DES RESIDENCES

Grand Hôtel – 45, la Croisette - 06400 CANNES

[Contacter l'agence](#)

[Voir tous les biens de cette agence](#)





CINQ SENS
 76 avenue des Brussaillies
 06110 La Caneille

PLAN DE PRE-COMMERCIALISATION

Appartement n°E00
 5 Pièces
 sur étage

Séjour-Cuisine	36,00
Hall	8,17
Chambre 1	13,64
Chambre 2	12,70
Chambre 3	11,13
Chambre 4	11,24
SB	4,46
SdB	4,53
WC	2,31
WC	2,66
Dgt	7,70
Total surfaces habitables	116m²
Balcon	5
Jardin	274,5
Terrasse 1	17
Terrasse 2	31,5
Total surfaces privatives	444m²

Des modifications aux autorisations d'urbanisme ont été effectuées en fonction des données techniques de la réalisation. Les plans approuvés les 11/09/18 ont été révisés et les autorisations ont été renouvelées. Les modifications sont indiquées en rouge. Les surfaces indiquées sont des surfaces brutes. Les surfaces indiquées sont des surfaces brutes. Les surfaces indiquées sont des surfaces brutes. Les surfaces indiquées sont des surfaces brutes.



www.residences-immobilier.com

