



**6 Pièces**

**200 m<sup>2</sup>**

**Réf. 83119852**

**2 450 000 €**

**Le Brusco**

Maison à vendre (83140)



**résidences  
immobilier**

# résidences immobilier

Idéalement située "les pieds dans l'eau" à deux pas du port du Brusuc, maison de charme de 200 m<sup>2</sup>, accueillant un salon baigné de soleil ouvrant sur une terrasse vue mer panoramique, cinq suites offrant toutes cette vue; la cuisine est prolongée par un ravissant patio ombragé. Grand sous-sol, 4 places de stationnements privatives. Un garage sur la plage permet d'accueillir paddle, kayak... Les informations sur les risques auxquels ce bien est exposé sont disponibles sur le site Géorisques : [www.georisques.gouv.fr](http://www.georisques.gouv.fr) Honoraires à la charge du vendeur - Montant estimé des dépenses annuelles d'énergie ...

This charming 210 sqm seafront house ideally located just a stone's throw from the port of Le Brusuc comprises a very bright living room opening onto a terrace enjoying a panoramic sea view, five suites enjoying that same view; the kitchen is extended by a delightful shaded patio. Spacious basement, 4 private parking spaces. A garage on the beach ideal for paddles, kayaks... Information on the risks to which this property is exposed is available on the Géorisques website: [www.georisques.gouv.fr](http://www.georisques.gouv.fr) Agency fees payable by vendor - Montant estimé des dépenses annuelles d'énergie pour un usage standard ...

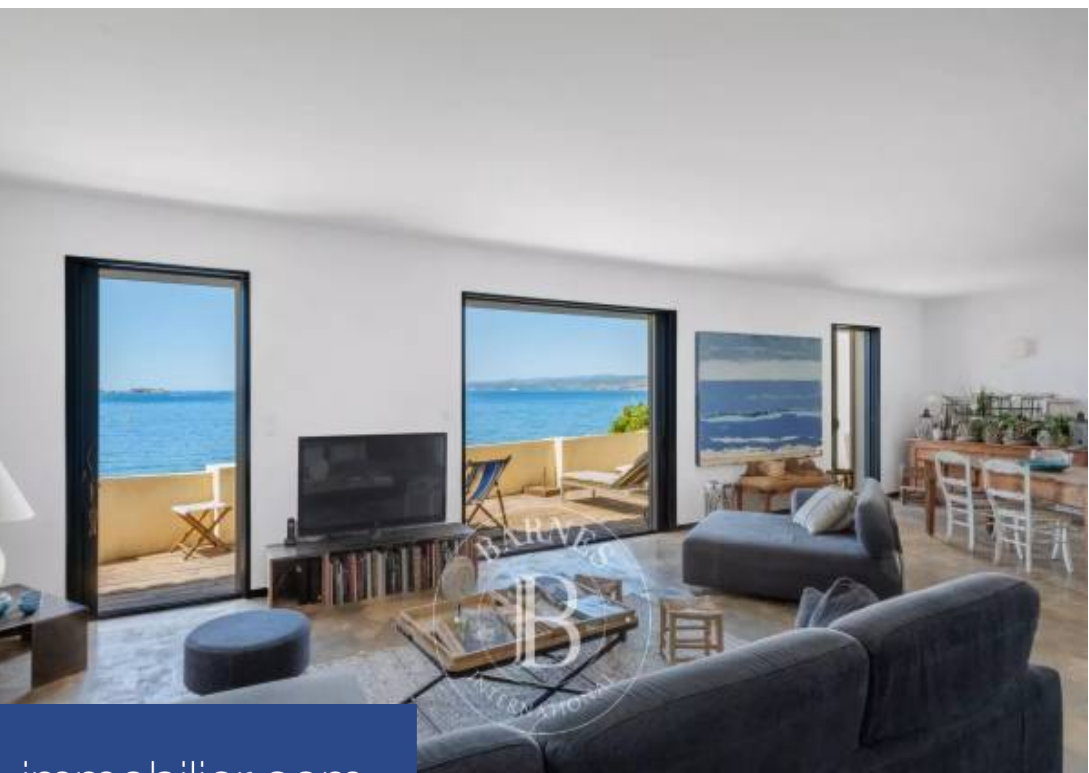
## **BARNES LITTORAL VAROIS**

Place Michel Pacha - 83110 SANARY-SUR-MER

**Contactez l'agence**

**Voir tous les biens de cette agence**





[www.residences-immobilier.com](http://www.residences-immobilier.com)

