



**12 Pièces**

**350 m<sup>2</sup>**

**Réf. 7050E**

**1 695 000 €**

**Lamorlaye**

Maison à vendre (60260)

**résidences  
immobilier**

# résidences immobilier

LAMORLAYE - Située dans le Domaine du Lys, sur une avenue calme et recherchée, propriété entièrement rénovée d'une surface total de 451 m2 dont 350 m<sup>2</sup> carrez bâtie sur une parcelle de 5330m2. Située à 15 minutes de la Gare en voiture, proche des commerces, écoles. De belles prestations, beaux volumes, lumineuse et traversante. Composée au rez-de-chaussée: d'un hall d'entrée, séjour avec cheminée, salle à manger, salle de billard et une grande cuisine dinatoire indépendante équipée avec vue sur le jardin. Un espace nuit avec une suite parentale de plus de 40 m<sup>2</sup>, avec salle de bain et dressing ...

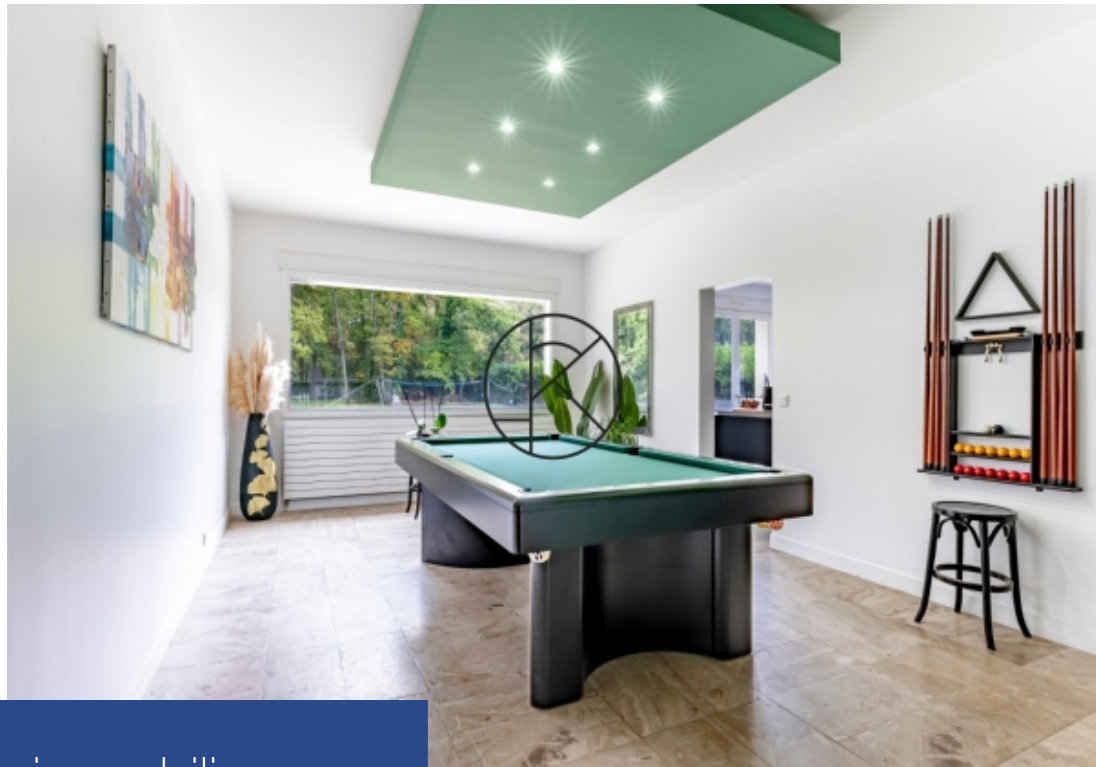
Exclusivity. LAMORLAYE - Located in the Domaine du Lys, on a quiet and sought-after avenue, completely renovated property with a total surface area of 450m2 including 355 m<sup>2</sup> of living space on a plot of 6500m2. Located 15 minutes from the train station by car, close to shops and schools. Beautiful services, beautiful volumes, bright and through. Composed on the ground floor: an entrance hall, living room with fireplace, dining room, billiard room and a large independent equipped dining kitchen with a view of the garden. A sleeping area with a master suite of more than 40 m<sup>2</sup>, with custom ...

**KRETZ FAMILY REAL ESTATE**

19 BIS AVENUE ROBERT SCHUMAN - 92100 BOULOGNE BILLANCOU

Contacter l'agence





[www.residences-immobilier.com](http://www.residences-immobilier.com)

