



**4 Pièces**

**165 m<sup>2</sup>**

**Réf. 37**

**829 500 €**

**Labenne**

Maison à vendre (40530)

**résidences  
immobilier**



# résidences immobilier

Maison d'architecte à proximité de l'océan. A Labenne Océan, idéalement située entre océan et forêt, cette maison contemporaine d'environ 165 m2 est édifiée sur un terrain arboré d'environ 1000 m2\*. Construite dans les années 80, elle est entièrement rénovée en 2021. Toiture en bac acier isolée, parquet massif en chêne, grandes baies vitrées illustrent la qualité de la rénovation. De plain-pied, les différents espaces de vie s'organisent autour d'un grand séjour à la lumière généreuse et d'une belle hauteur sous plafond . La cuisine aménagée et équipée s'ouvre sur celui-ci. 3 chambres dont 1 ...

Architect house near the ocean. In Labenne Océan, ideally located between ocean and forest, this contemporary house of approximately 165 m2 is built on wooded land of approximately 1000 m2\*. Built in the 1980s, it is completely renovated in 2021. Insulated steel deck roof, solid oak parquet flooring, large bay windows illustrate the quality of the renovation. On one level, the different living spaces are organized around a large living room with generous light and high ceilings. The fitted and equipped kitchen opens onto it. 3 bedrooms including 1 master suite and 2 bathrooms complete this ...

## ARCHITECTURES - PAYS BASQUE

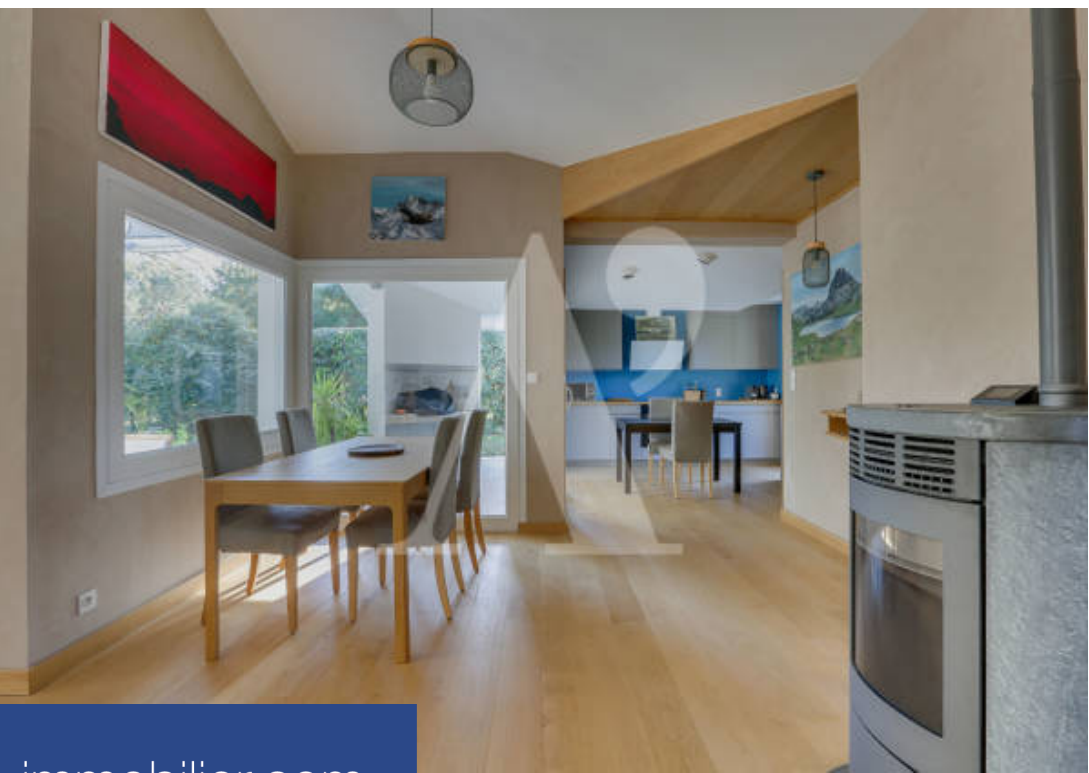
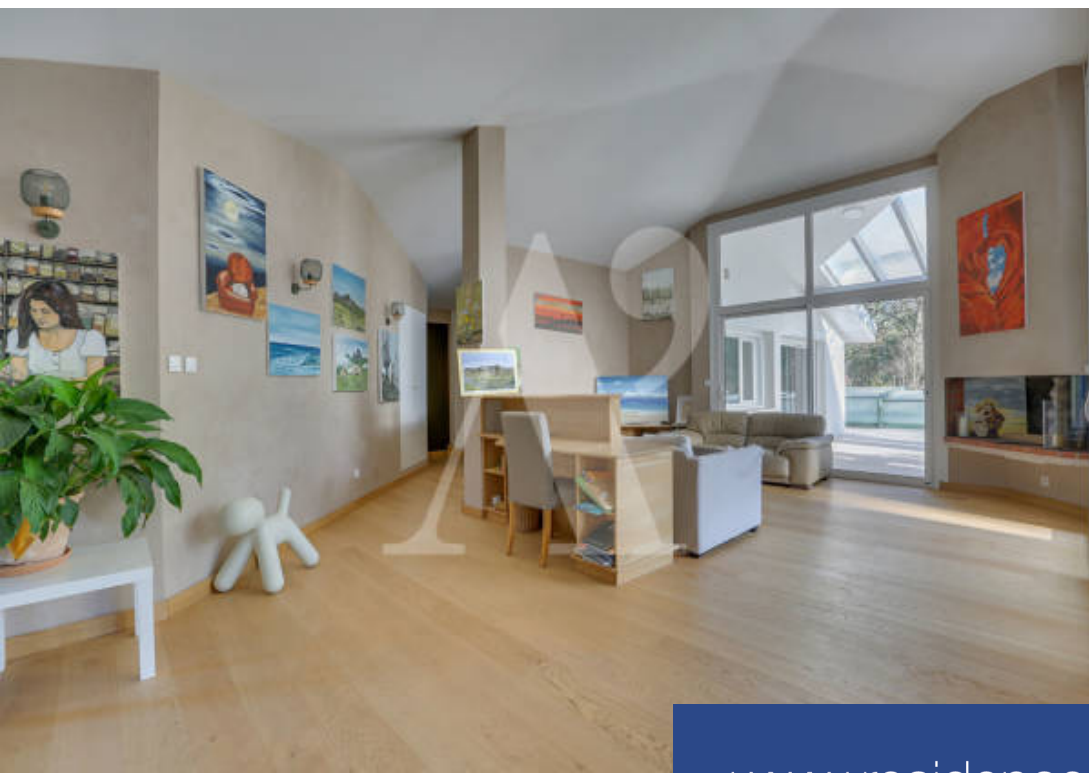
1 AVENUE D'OSSUNA - 64200 BIARRITZ

[Contacter l'agence](#)

[Voir tous les biens de cette agence](#)







[www.residences-immobilier.com](http://www.residences-immobilier.com)

