



7 Pièces

200 m<sup>2</sup>

Réf. 5506

499 000 €

Jouques

Maison à vendre (13490)

 ESPACES  
ATYPIQUES

**résidences  
immobilier**



# résidences immobilier

Située au coeur du pittoresque village de Jouques, cette maison à l'architecture provençale traditionnelle est élevée sur trois niveaux et développe une surface totale de près de 200m<sup>2</sup>. Plusieurs marqueurs historiques, les pierres apparentes, les pierres de tailles, la cheminée et les plafonds mansardés attestent de son origine remontant au XV<sup>ème</sup> siècle. La grande porte cochère s'ouvre sur une cour intérieure et crée un espace extérieur intimiste qui mène à la porte d'entrée de la maison. Au rez-de-chaussée prennent place une cuisine séparée et un salon agrémenté d'une cheminée en pierre ...

Located in the heart of the picturesque village of Jouques, this house with traditional Provençal architecture is built on three levels and has a total surface area of almost 200m<sup>2</sup>. Several historical markers, the exposed stones, the cut stones, the fireplace and the attic ceilings attest to its origin dating back to the 15th century. The large carriage entrance opens onto an interior courtyard and creates an intimate outdoor space which leads to the front door of the house. On the ground floor there is a separate kitchen and a living room decorated with a sculpted stone fireplace transformed ...

## ESPACES ATYPIQUES MARSEILLE

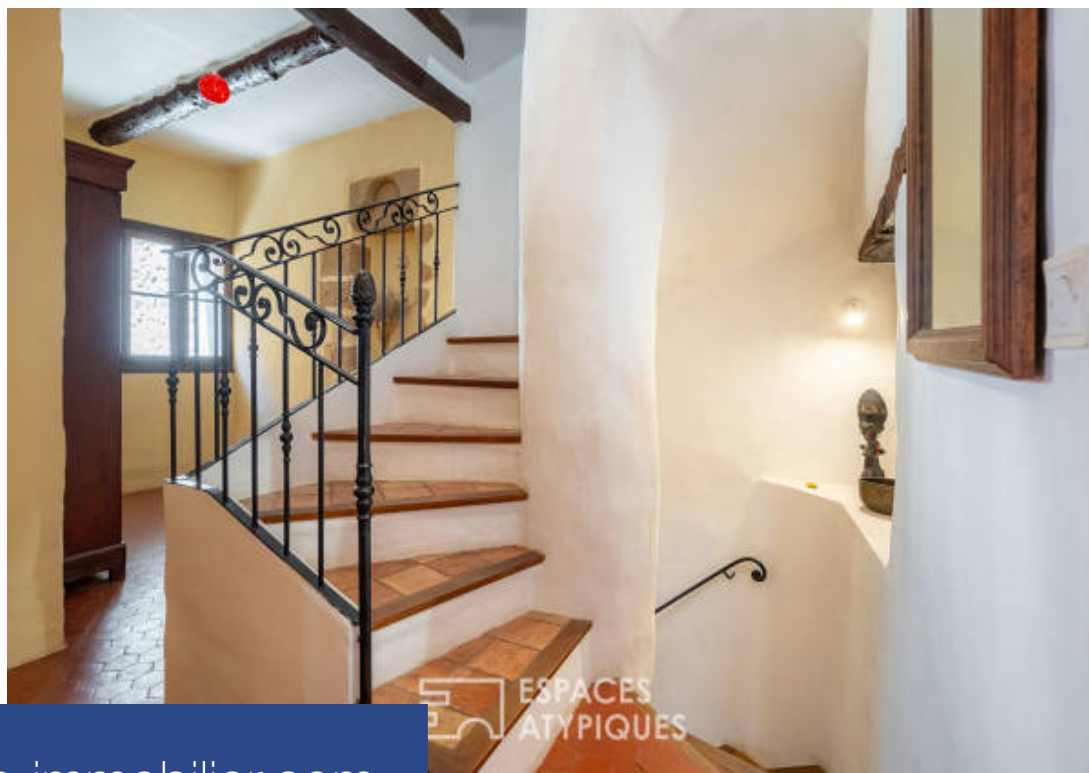
22 Rue Lulli - 13001 MARSEILLE 1ER

[Contacter l'agence](#)

[Voir tous les biens de cette agence](#)







[www.residences-immobilier.com](http://www.residences-immobilier.com)

