



5 Pièces

188 m²

Réf. W-02G2NS

1 890 000 €

Ile du Levant

Maison à vendre (83400)

**résidences
immobilier**

résidences immobilier

Magnifique villa sur l'île du Levant faisant face à l'île de Port-Cros. Cette villa de 174 m², entièrement reconstruite en 2018, se situe entre le port et la calanque du Pin Pignon. Elle profite d'un séjour-cuisine équipée-salle à manger donnant sur une grande terrasse face à l'île de Port-Cros, d'une chambre principale avec sa salle d'eau et d'un WC invités qui constituent le rez-de-chaussée. Deux autres chambres donnent sur une seconde terrasse, une salle de jeux, une salle d'eau et une buanderie forment le rez-de-jardin. Le grand terrain de 3842 m², complanté d'essences méditerranéennes, ...

Magnificent villa on the « Ile du Levant » facing the island of Port-Cros. This villa of 174 sqm, totally rebuilt in 2018, is located between the port and the rocky inlet of « Pin Pignon ». It enjoys a living area-equipped kitchen-dining room giving onto a large terrace facing the Port Cros island, a main bedroom with shower room and guest toilets which form the ground level. 2 other bedrooms give onto a second terrace, a games room, a shower room and a laundry room constitute the garden level. The large plot of 3 842 sqm, planted with Mediterranean species, enjoys a direct access to the coast ...

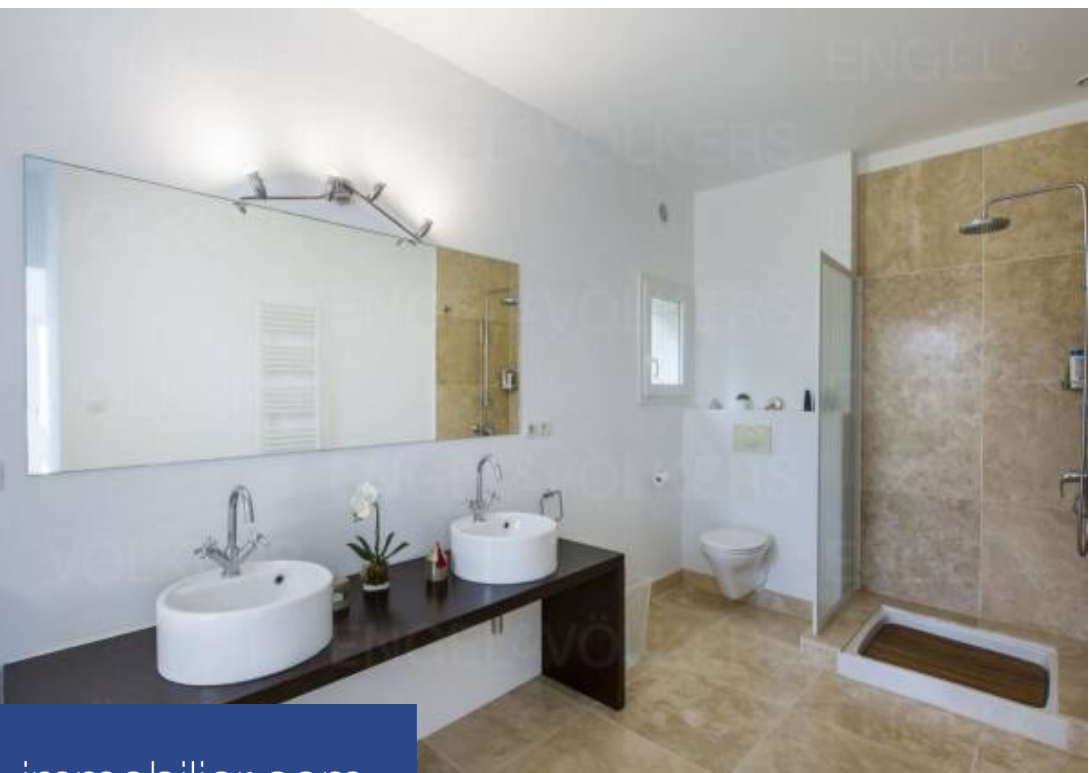
ENGEL & VÖLKERS CÔTE D'AZUR

13 rue des États Unis - 06400 CANNES

[Contacter l'agence](#)

[Voir tous les biens de cette agence](#)





www.residences-immobilier.com

