



**COLDWELL BANKER**  
RESEAU IMMOBILIER MONDIAL

**6 Pièces**

**157 m<sup>2</sup>**

**Réf. 130 VB**

**2 100 000 €**

**Hyères**

Maison à vendre (83400)

**résidences  
immobilier**

# résidences immobilier

Sur la magnifique presqu'île de Giens Hyères, vente en VEFA, villa dans un domaine privé et sécurisé. Les Jardins d'Adonis vous invitent à l'acquisition de cette villa neuve d'exception, au cœur du paisible et prisé quartier de La Madrague. La villa "Klein" offre un cadre de vie privilégié, à quelques pas des criques alliant tranquillité et prestations haut de gamme avec de jolis points de vue sur la mer. Cette villa d'architecte contemporaine de 153 m<sup>2</sup>, implantée sur un vaste terrain de 1240 m<sup>2</sup>, a été conçue pour offrir un confort absolu et une qualité de vie incomparable. A l'étage, un séjour ...

On the beautiful peninsula of Giens in Hyères, sale in future state of completion, villa in a private and secure estate. Les Jardins d'Adonis invite you to acquire this exceptional new villa, in the heart of the peaceful and sought-after district of La Madrague. Villa "Klein" offers a privileged living environment, just a few steps from coves combining tranquility and high-end amenities with lovely views of the sea. This contemporary architect-designed villa of 153 m<sup>2</sup>, set on a vast plot of 1240 m<sup>2</sup>, has been designed to offer absolute comfort and unparalleled quality of life. Upstairs, a spacious ...

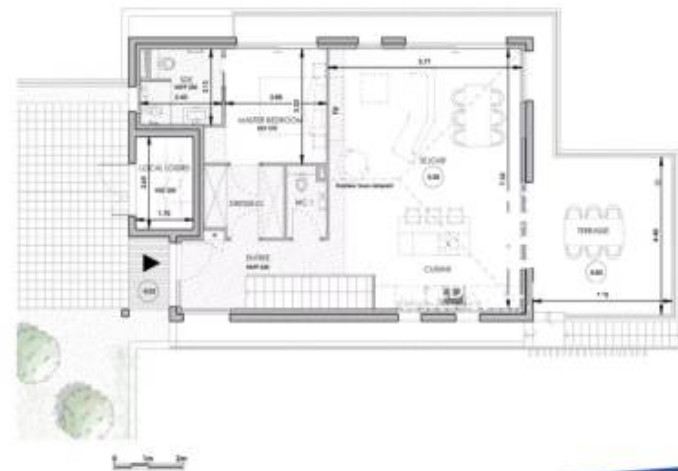
## COLDWELL BANKER BEAU RIVAGE

26/28 Avenue du Général de Gaulle - 83320 CARQUEIRANNE

[Contacter l'agence](#)

[Voir tous les biens de cette agence](#)





Lotissement Commercial | MARS 2024  
**LOT 1 - ETAGE**  
**VILLA KLEIN - 6 pièces**

— TABLEAU DES SURFACES —

EAGE	
SALON	44.3 m <sup>2</sup>
HAUTEUR BOIS/CLOISON	13.2 m <sup>2</sup>
ENTREE	4.8 m <sup>2</sup>
WC 1	3.3 m <sup>2</sup>
PIE DE JARDIN	
CARTEAU TERRASSE	21.8 m <sup>2</sup>
CHAMBRE 1	14.0 m <sup>2</sup>
CHAMBRE 2	14.0 m <sup>2</sup>
CHAMBRE 3	11.2 m <sup>2</sup>
DECOUVERTE	4.8 m <sup>2</sup>
COULOIR	4.8 m <sup>2</sup>
SALLE D'EAU 2	4.2 m <sup>2</sup>
WC 2	1.8 m <sup>2</sup>
SERVICES SOCIAUX ARRIVÉE	
SERRAIS	25.8 m <sup>2</sup>
LOCAL LOGERIE	4.8 m <sup>2</sup>

NOTE: La surface des pièces est donnée sans les surfaces vitrées.



Lotissement Commercial | MARS 2024  
**LOT 1 - RDC**  
**VILLA KLEIN - 6 pièces**

— TABLEAU DES SURFACES —

EAGE	
SALON	44.3 m <sup>2</sup>
HAUTEUR BOIS/CLOISON	13.2 m <sup>2</sup>
ENTREE	4.8 m <sup>2</sup>
WC 1	3.3 m <sup>2</sup>
PIE DE JARDIN	
CARTEAU TERRASSE	21.8 m <sup>2</sup>
CHAMBRE 1	14.0 m <sup>2</sup>
CHAMBRE 2	14.0 m <sup>2</sup>
CHAMBRE 3	11.2 m <sup>2</sup>
DECOUVERTE	4.8 m <sup>2</sup>
COULOIR	4.8 m <sup>2</sup>
SALLE D'EAU 2	4.2 m <sup>2</sup>
WC 2	1.8 m <sup>2</sup>
SERVICES SOCIAUX ARRIVÉE	
SERRAIS	25.8 m <sup>2</sup>
LOCAL LOGERIE	4.8 m <sup>2</sup>

NOTE: La surface des pièces est donnée sans les surfaces vitrées.

[www.residences-immobilier.com](http://www.residences-immobilier.com)



Lotissement Commercial | MARS 2024  
**LOT 1 - PLAN MASSE**  
**VILLA KLEIN - 6 pièces**

— TABLEAU DES SURFACES —

LOT 1	1240.8 m <sup>2</sup>
-------	-----------------------

NOTE: Cette information est susceptible d'être sujette à un plan de terrain. Les données techniques de la présente approuvées de la commune sont en vigueur au moment de l'impression. Les dimensions indiquées sont des dimensions moyennes. Les dimensions réelles peuvent varier en fonction des conditions de terrain. Les dimensions réelles sont indiquées sur le plan de terrain. Les dimensions réelles sont indiquées sur le plan de terrain. Les dimensions réelles sont indiquées sur le plan de terrain.