



COLDWELL BANKER
RESEAU IMMOBILIER MONDIAL

6 Pièces

156 m²

Réf. 133 VB

2 120 000 €

Hyères

Maison à vendre (83400)

**résidences
immobilier**

résidences immobilier

Sur la magnifique Presqu'île de Giens Hyères, vente en VEFA, villa dans un domaine privé et sécurisé. Les Jardins d'Adonis vous invitent à l'acquisition de cette villa neuve d'exception, au cœur du paisible et prisé quartier de La Madrague. La villa "Majorelle" offre un cadre de vie privilégié, à quelques pas des criques alliant tranquillité et prestations haut de gamme avec de jolis points de vue sur la mer. Cette villa d'architecte contemporaine de 147 m², implantée sur un vaste terrain de 1256 m², a été conçue pour offrir un confort absolu et une qualité de vie incomparable. Au rez-de-jardin, ...

On the magnificent peninsula of Giens in Hyères, off-plan sale, villa in a private and secure domain. Les Jardins d'Adonis invite you to acquire this exceptional new villa, located in the heart of the peaceful and sought-after La Madrague district. The villa "Majorelle" offers a privileged living environment, just a few steps from coves combining tranquility and high-end amenities with beautiful views of the sea. This contemporary architect-designed villa of 147 m², set on a vast plot of 1256 m², has been designed to offer absolute comfort and an incomparable quality of life. On the ground floor, ...

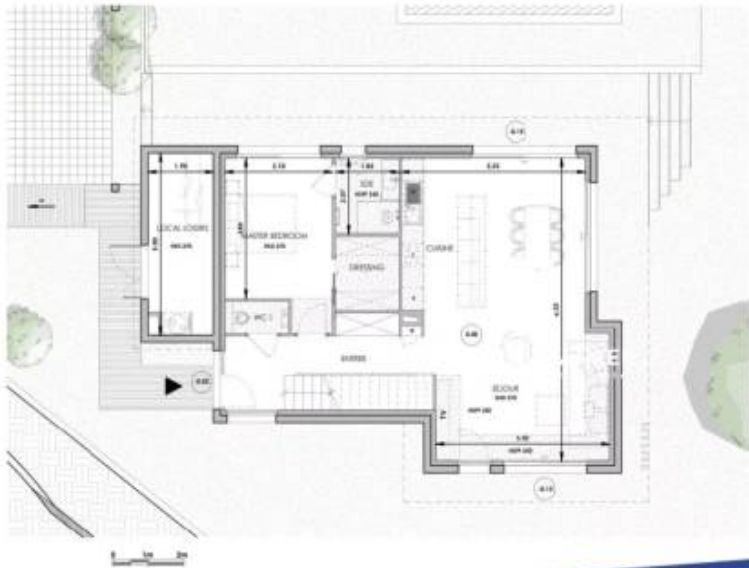
COLDWELL BANKER BEAU RIVAGE

26/28 Avenue du Général de Gaulle - 83320 CARQUEIRANNE

[Contacter l'agence](#)

[Voir tous les biens de cette agence](#)





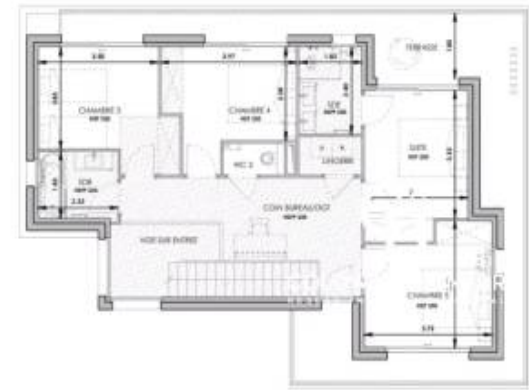
Lotissement Commercial | MARS 2024
LOT 4 - RDC
VILLA MAJORELLE - 6 pièces

TABEAU DES SURFACES

SÉRIE DE JARDIN	
SURFACE D'EXPANSION	20,2 m ²
SURFACE D'ÉPIQUEURIE	20,2 m ²
SURFACE D'ÉPIQUEURIE	1,4 m ²
TOTAL	41,8 m²

PIEDS	
COUCHE	10,4 m ²
COIN BUREAU	12,2 m ²
CHAMBRE 1	11,8 m ²
CHAMBRE 2	11,7 m ²
CHAMBRE 3	11,8 m ²
SALE DE BAIN	4,5 m ²
COUCHE	10,4 m ²
COUCHE	10,4 m ²
COUCHE	10,4 m ²
SURFACE TOTALE HABITABLE	140,3 m²
LOCAL JARDIN	12,3 m ²

NOTE: La surface des pièces est indiquée dans cette table. Les autres surfaces sont indiquées dans le plan.



Lotissement Commercial | MARS 2024
LOT 4 - ETAGE
VILLA MAJORELLE - 6 pièces

TABEAU DES SURFACES

SÉRIE DE JARDIN	
SURFACE D'EXPANSION	20,2 m ²
SURFACE D'ÉPIQUEURIE	20,2 m ²
SURFACE D'ÉPIQUEURIE	1,4 m ²
TOTAL	41,8 m²

PIEDS	
COUCHE	10,4 m ²
COIN BUREAU	12,2 m ²
CHAMBRE 1	11,8 m ²
CHAMBRE 2	11,7 m ²
CHAMBRE 3	11,8 m ²
SALE DE BAIN	4,5 m ²
COUCHE	10,4 m ²
COUCHE	10,4 m ²
COUCHE	10,4 m ²
SURFACE TOTALE HABITABLE	140,3 m²
TERRASSE	27,0 m ²

NOTE: La surface des pièces est indiquée dans cette table. Les autres surfaces sont indiquées dans le plan.

www.residences-immobilier.com



Lotissement Commercial | MARS 2024
LOT 4 - PLAN MASSE
VILLA MAJORELLE - 6 pièces

TABEAU DES SURFACES

LOT 4	1296,3 m ²
-------	-----------------------

NOTE: Les dimensions sont indiquées dans ce plan. Les autres dimensions sont indiquées dans le plan. Les autres dimensions sont indiquées dans le plan.