



**5 Pièces**

**189 m<sup>2</sup>**

**Réf. 1353**

**869 000 €**

**Fontvieille**

Maison à vendre (13990)

**résidences  
immobilier**

# résidences immobilier

À moins d'un kilomètre du centre village de Fontvieille, au calme, au cœur d'un quartier résidentiel, implantée au fond d'une impasse, jolie maison en copropriété de construction semi traditionnelle d'une superficie de 189,96m<sup>2</sup>, loi carrez. Cette dernière comprend au rez-de-chaussée une cuisine, un vaste cellier/buanderie, un salon cathédrale, une cave, deux chambres, un bureau ainsi qu'une sde et un wc indépendant. A l'étage vous trouverez un salon TV ainsi qu'une suite avec salle d'eau/wc et dressing. La maison est implantée sur un beau terrain arboré et entièrement clos de murs, d'une superficie d'env 1000m<sup>2</sup>. Une piscine de 10x5m y prend place, ainsi qu'un atelier.

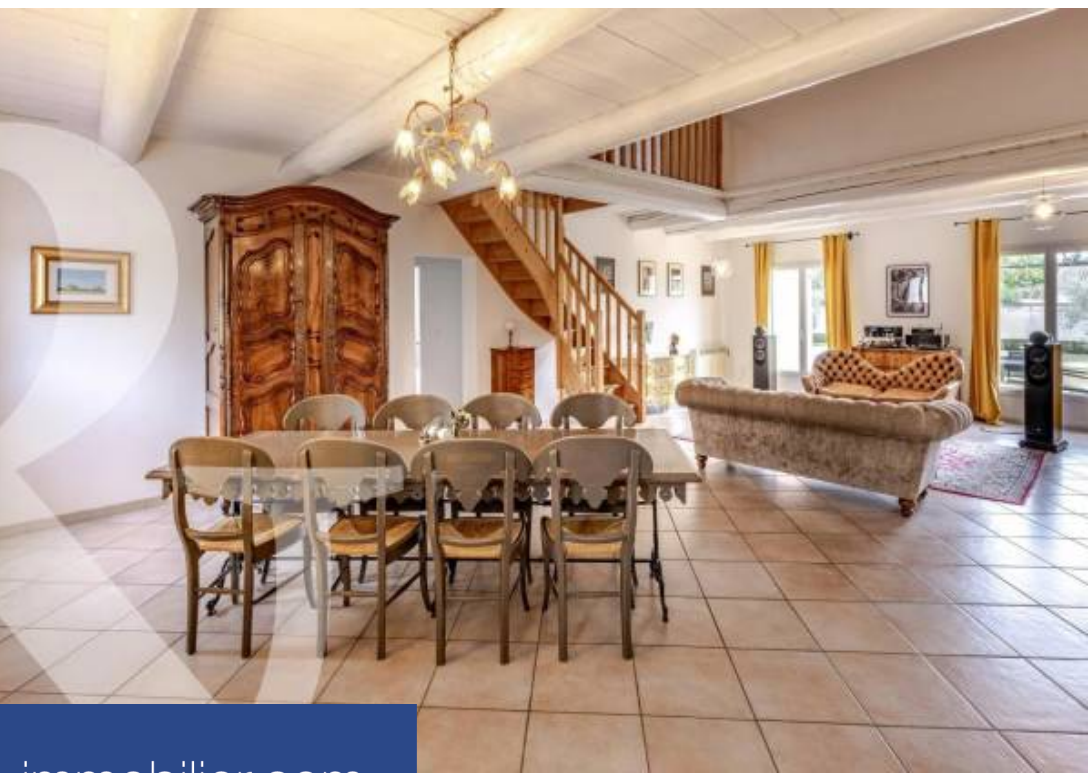
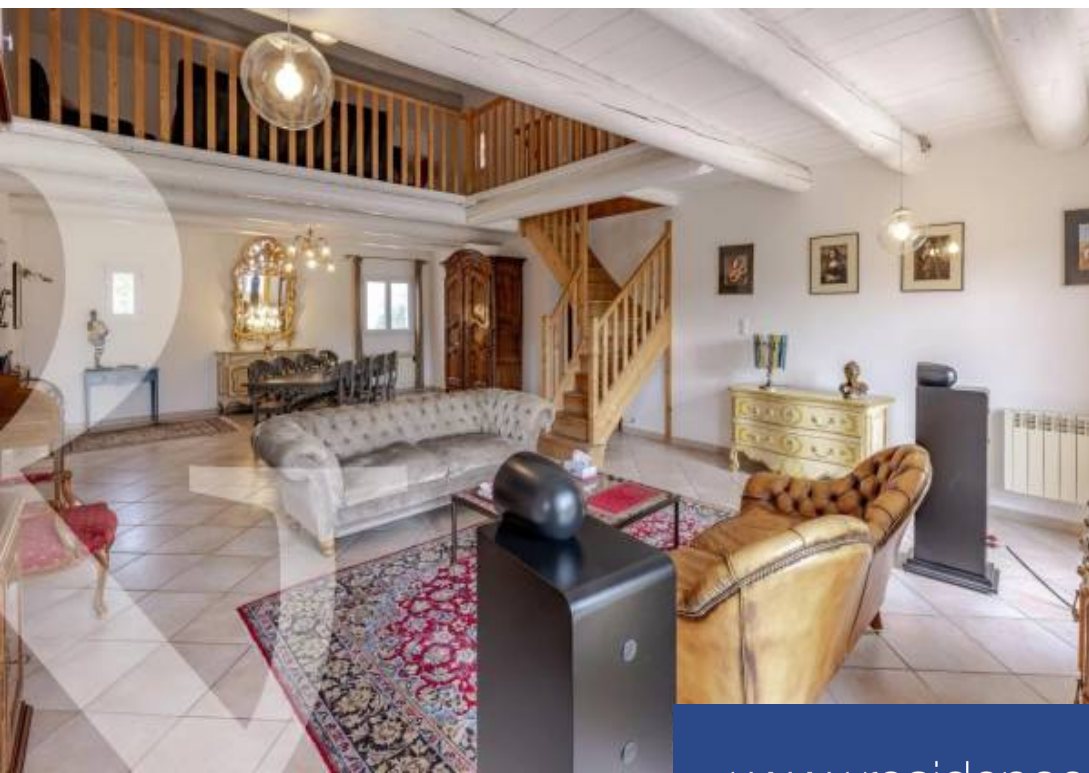
**COLPAERT & WEHRLE - 2 AGENCES SPECIALISÉES ALPILLES**

8, place de la Mairie - 13810 EYGALIÈRES

[Contacter l'agence](#)

[Voir tous les biens de cette agence](#)





[www.residences-immobilier.com](http://www.residences-immobilier.com)

