



10 Pièces

472 m²

Réf. 84231952

Prix NC

Eze

Maison à vendre (06360)

**résidences
immobilier**

résidences immobilier

Nouvellement construite accueillant 12 invités dans 6 chambres luxueuses avec salle de bains et un appartement séparé. Avec une salle de sport, un jardin paysager avec jacuzzi, et un grand parking. Le jardin de 12 500 m² présente une flore indigène. Équipée d'un ascenseur, de technologie moderne et d'un vaste espace cuisine-salon offrant une vue imprenable sur la Riviera. Choix de Mandarin Oriental.

This newly-built villa hosts 12 guests in 6 lavish en-suite bedrooms and a separate apartment. It features a top-notch gym, a landscaped garden with jacuzzi, and ample parking space. The garden of 12,500 sqm boasts indigenous flora. Modern amenities include an elevator, cutting-edge technology, and a spacious kitchen-living area with stunning Riviera views. Selected by Mandarin Oriental, it offers luxury & refinement.

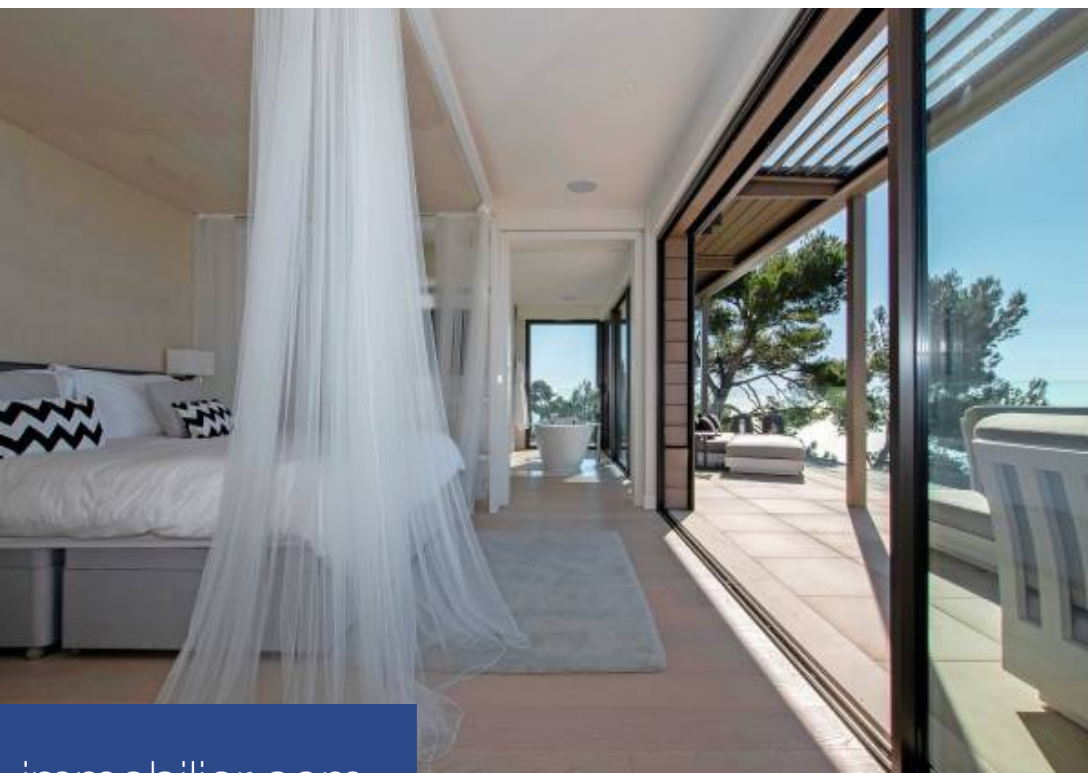
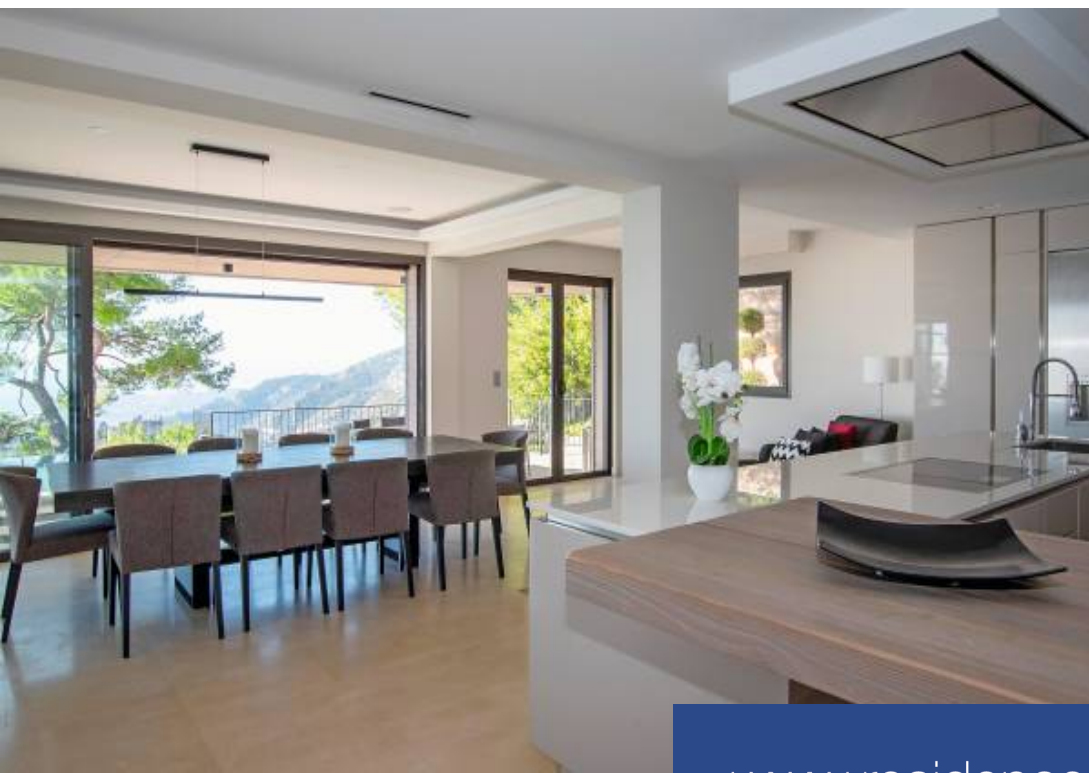
THE RIVIERA COLLECTION

16 rue du Pontis - 06560 VALBONNE

[Contacter l'agence](#)

[Voir tous les biens de cette agence](#)





www.residences-immobilier.com

