



Voir Peere

270 m²

Réf. VPPE2

3 769 000 €

Eygalières

Maison à vendre (13810)

**résidences
immobilier**

résidences immobilier

Superbe mas de village au coeur d'Eygalières. D'une surface habitable de 270 m2 il se compose d'une belle entrée de 16 m2, d'un salon de 48 m2, d'une cuisine de 47 m2 et d'un cellier de 7m2. L'étage comprend 4 belles chambres de 40 m2 à 21 m2 toutes en suite avec salle de bains ou salle d'eau. Le jardin de 1147 m2 est au calme, exposé plein sud, piscine et diverses terrasses ombragées. Portail électrique, vidéophone. Façade en pierre. Les frais de notaire sont réduits pour cette acquisition. RefVPE2 Les informations sur les risques auxquels ce bien est exposé sont disponibles sur le site ...

Stunning village farmhouse in the heart of Eygalières. With a living space of 270 m2, it consists of a beautiful 16 m2 entrance, a 48 m2 living room, a 47 m2 kitchen, and a 7 m2 pantry. The upper floor comprises 4 spacious bedrooms ranging from 40 m2 to 21 m2, all with ensuite bathrooms or shower rooms. The 1147 m2 garden is quiet, facing south, with a pool and various shaded terraces. Electric gate, videophone. Stone facade. Reduced notary fees for this acquisition. RefVPE2 Information on the risks to which this property is exposed is available on the Georisques website: ...

VON PEERC

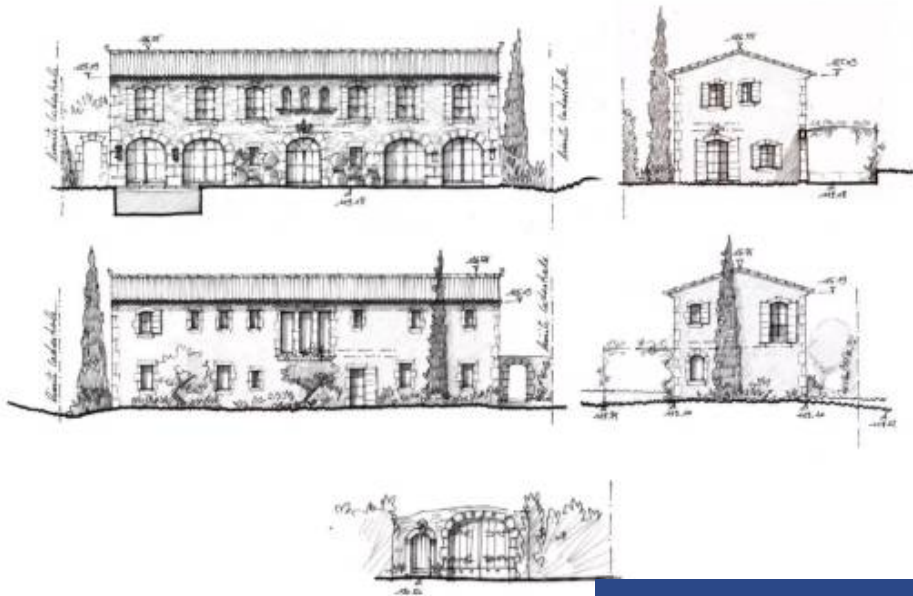
29 bd Gambetta - 13210 ST-RÉMY-DE-PROVENCE

[Contacter l'agence](#)

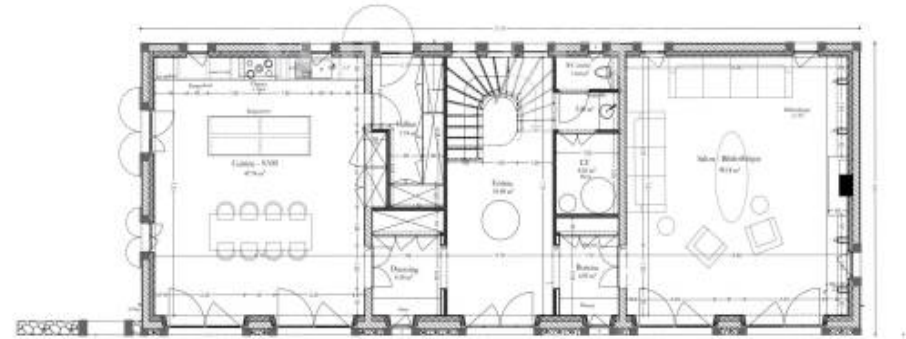
[Voir tous les biens de cette agence](#)



PLANS DE FAÇADES



PLAN RDC



www.residences-immobilier.com

