



7 Pièces

281 m²

Réf. 169

2 226 000 €

Eygalières

Maison à vendre (13810)

**résidences
immobilier**

résidences immobilier

En campagne d'Eygalières, tout en restant proche du centre village, cette propriété possède de nombreuses facettes. Elle se compose d'une maison principale d'environ 240 m² et une maison d'ami, indépendante, d'environ 50 m². Elle peut être rafraîchie tout en restant dans son style provençal, tout comme elle peut être développée grâce à un permis d'extension déjà accepté qui lui confèrera des lignes plus contemporaines et l'emmènera jusqu'à 440 m² habitables au total (en ayant utilisé, entre autre, le garage double actuel de 56m²). Son parc de 7400 m² est agrémenté de plusieurs terrasses, auvents et une piscine 8x15. Calme absolu.

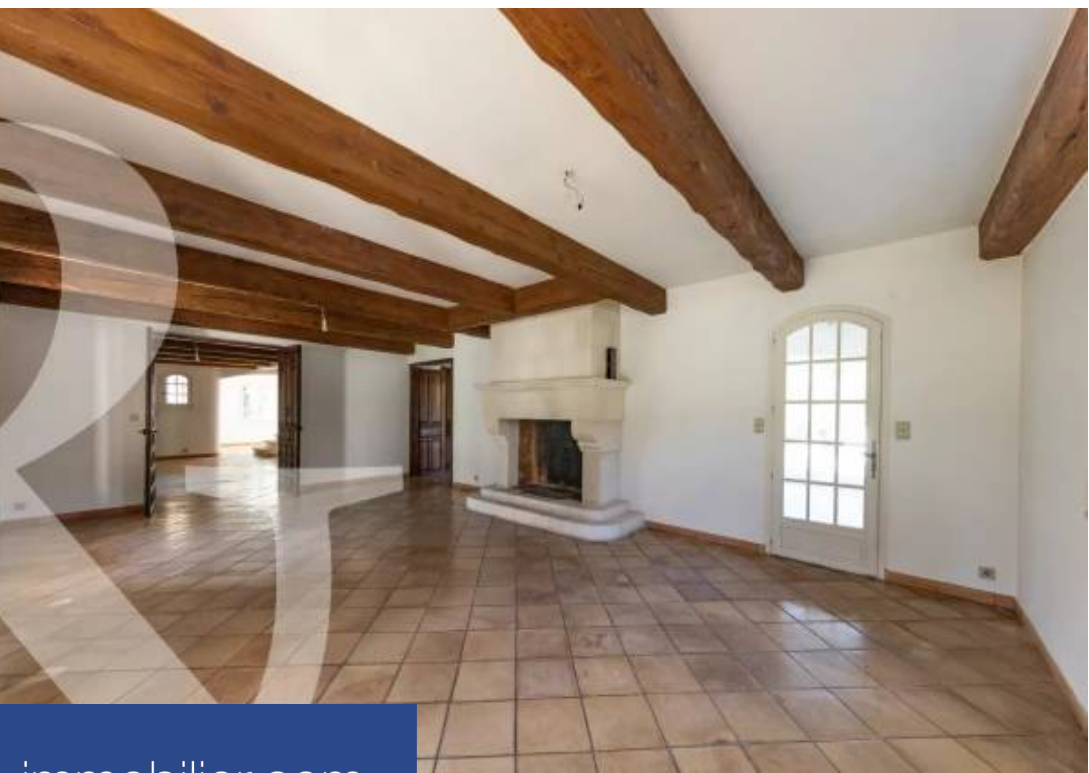
COLPAERT & WEHRLE - 2 AGENCES SPECIALISÉES ALPILLES

8, place de la Mairie - 13810 EYGALIÈRES

[Contacter l'agence](#)

[Voir tous les biens de cette agence](#)





www.residences-immobilier.com

