



5 Pièces

143 m²

Réf. 84675552

1 100 000 €

Dinard

Maison à vendre (35800)

**résidences
immobilier**

résidences immobilier

À proximité immédiate de la plage du Prieuré et des commerces, le groupe VANEAU vous propose cette charmante maison en pierre des années 30 située sur un terrain de 380m². Sur une surface habitable de plus de 140m², cette demeure se compose de la manière suivante : Un salon-séjour avec cheminée, une cuisine indépendante aménagée et équipée, une chambre avec salle d'eau attenante et un WC séparé. À l'étage, trois chambres spacieuses, une salle d'eau et un WC séparé. Au dernier étage, des combles aménageables. Un garage et un sous-sol complet comprenant un espace buanderie, une cave et un atelier de ...

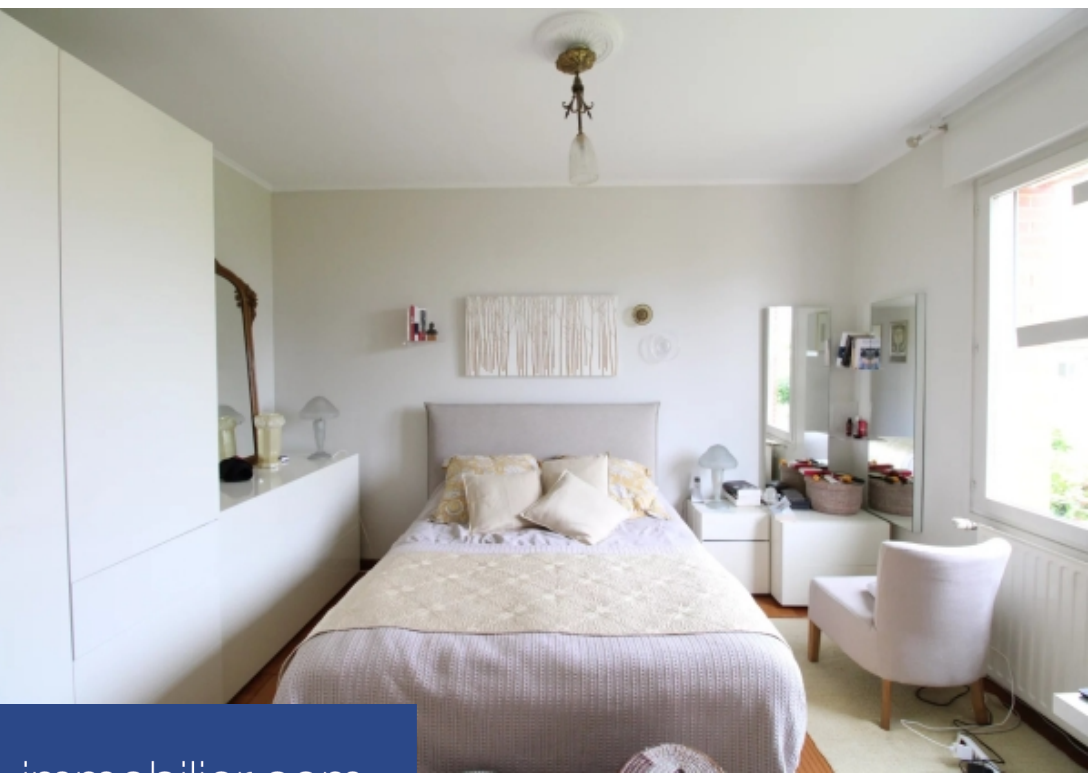
In the immediate vicinity of the Prieur beach and shops, the VANEAU group offers this charming 30's stone house set in 380m of land. With over 140m² of living space, the house is composed as follows: A living room with fireplace, a fitted and equipped independent kitchen, a bedroom with en-suite shower room and a separate toilet. Upstairs, three spacious bedrooms, a shower room and a separate toilet. On the top floor, convertible attic space. A garage and full basement with laundry area, cellar and DIY workshop complete this property. Mandat n°19557 ; Fees payable by the purchaser ; Details of our ...

AGENCE VANEAU SEVRES-LECOURBE

58 rue Lecourbe - 75015 PARIS 15EME

[Contacter l'agence](#)





www.residences-immobilier.com

