



7 Pièces

180 m²

Réf. 101

750 000 €

Compiègne

Maison à vendre (60200)

**résidences
immobilier**

résidences immobilier

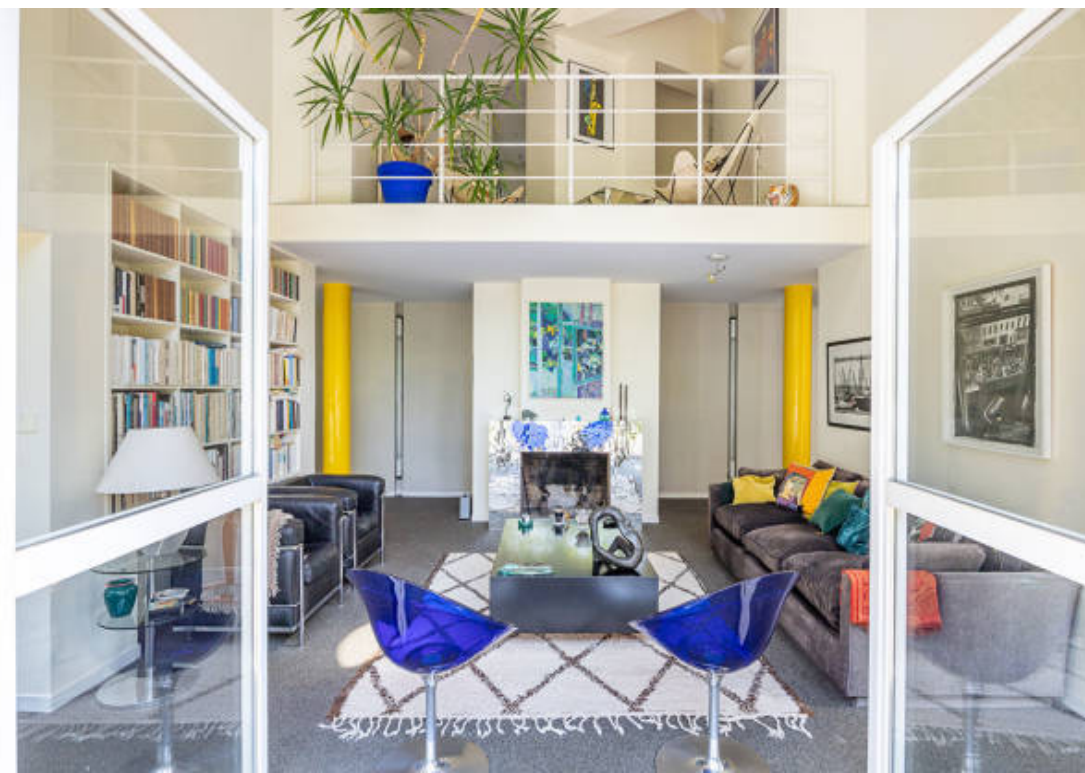
Sur un terrain de 1035 m², cette maison contemporaine de 180m², répartie sur 2 niveaux, offre un cadre de vie privilégié à 1h de Paris. Le rez-de-jardin comprend les espaces de vie ainsi qu'une suite parentale. Le salon en double hauteur avec cheminée est prolongé, d'un côté, par un bureau, de l'autre par une salle à manger. La cuisine séparée et accolée à la salle à manger dispose d'un accès à la terrasse et au jardin. A l'opposé, la suite parentale comprend une chambre, une salle de bain. L'étage comprend 4 chambres dont 2 avec terrasses, une mezzanine et 2 salles d'eau. Orientée plein sud, la maison profite de grandes baies vitrées orthogonales qui prodiguent une belle luminosité en toute saison. Une cave (avec buanderie et chaufferie) et un abri de jardin complètent l'ensemble. A 2 minutes du parc du château et à 10 minutes à pied du centre de Compiègne, la maison profite d'un emplacement exceptionnel, avec accès immédiat aux services de proximité (commerces, écoles) ainsi qu'à de nombreuses activités sportives et récréatives (tennis, centre équestre, aviron...). (4.00 % d'honoraires TTC à la charge de l'acquéreur.)

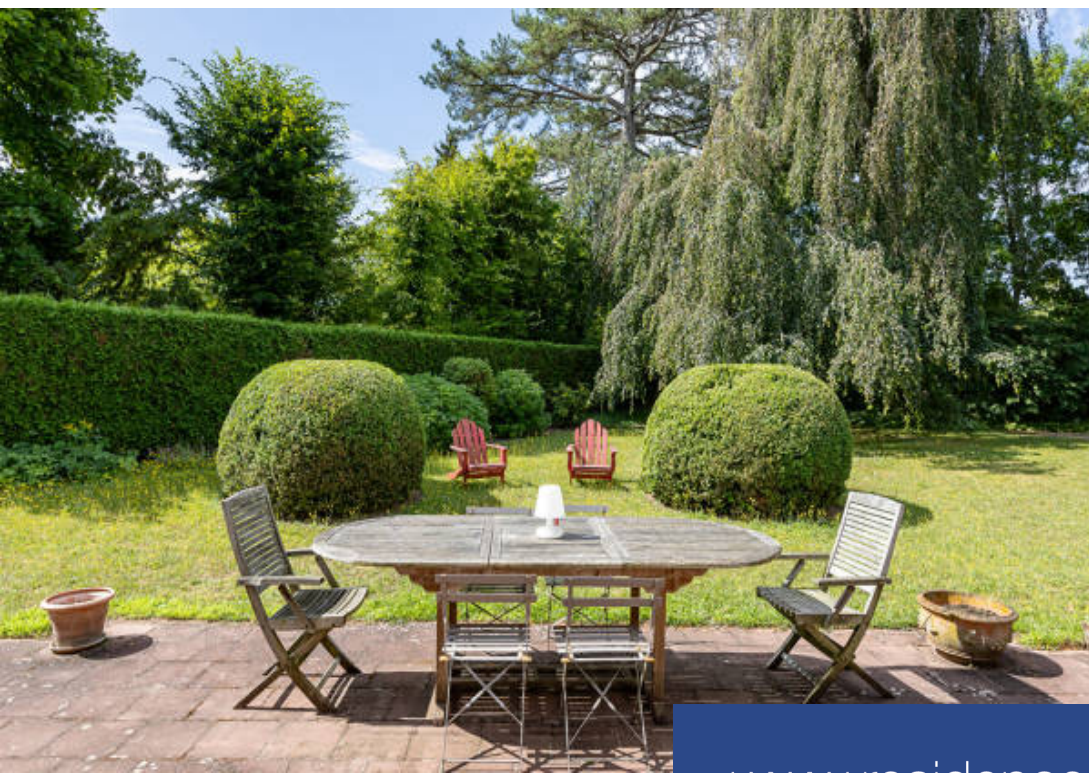
ARCHITECTURE DE COLLECTION

21 rue Greneta - 75002 PARIS 2EME

[Contacter l'agence](#)

[Voir tous les biens de cette agence](#)





www.residences-immobilier.com

