



**10 Pièces**

**268 m<sup>2</sup>**

**Réf. M651-MILLESIME**

**2 300 000 €**

**Biarritz**

Maison à vendre (64200)

**résidences  
immobilier**



# résidences immobilier

EN CO-EXCLUSIVITÉ. Superbe maison bourgeoise des années 30 idéalement située dans une petite rue calme proche du centre et des commerces de Saint Charles pour un mode de vie tout à pied. Charme de l'ancien, belle hauteur sous plafond, luminosité, beaux planchers, volumes, jardin intimiste à l'abri des regards et places de stationnement privatives, pour ce bien exceptionnel au fort potentiel. Contacter Agnès Arribé au 06 22 70 80 56 Honoraires inclus de 4.55% TTC à la charge de l'acquéreur. Prix hors honoraires 2 200 000 €. Classe énergie E, Classe climat E Montant moyen estimé des dépenses annuelles d'énergie pour un usage standard, établi à partir des prix de l'énergie de l'année 2021 : entre 4250.00 et 5800.00 €. Nos honoraires : Les informations sur les risques auxquels ce bien est exposé sont disponibles sur le site Géorisques : [www.georisques.gouv.fr](http://www.georisques.gouv.fr)

## MILLESIME IMMOBILIER

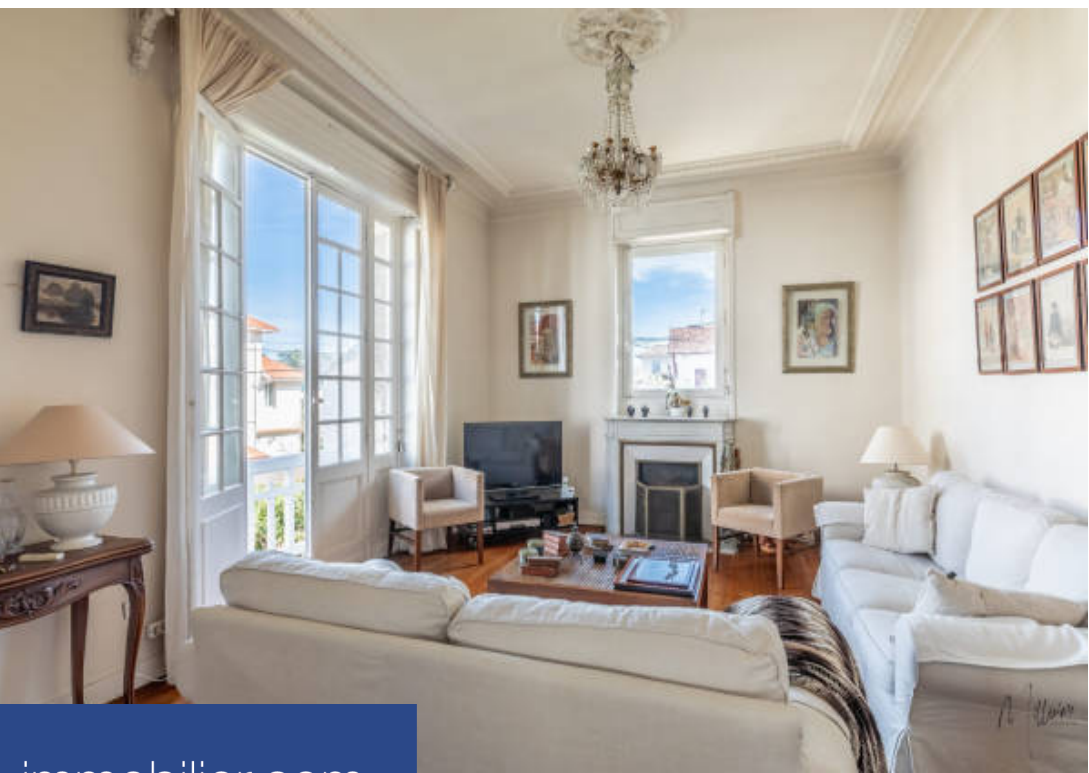
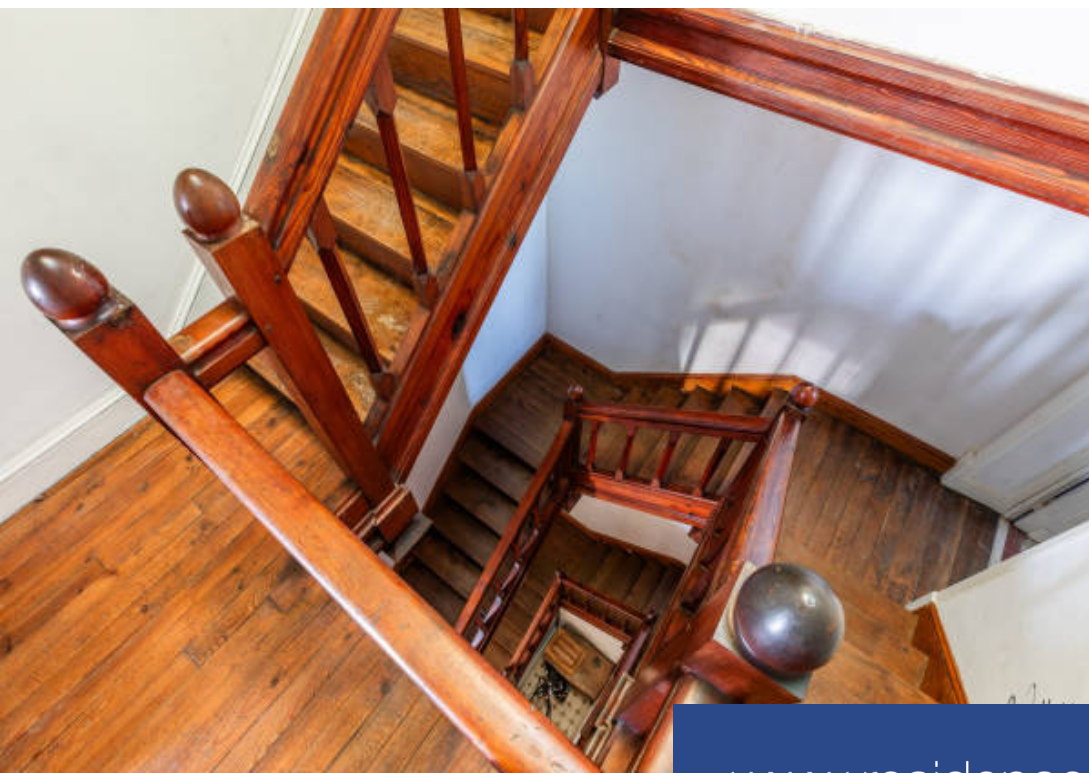
4 avenue Edith Cavell - 64200 BIARRITZ

[Contacter l'agence](#)

[Voir tous les biens de cette agence](#)







[www.residences-immobilier.com](http://www.residences-immobilier.com)

