



10 Pièces

348 m²

Réf. 1617NEURIB

1 790 000 €

Asnieres sur Seine

Maison à vendre (92600)

**résidences
immobilier**

résidences immobilier

Dans le quartier prisé de Bécon. Spacieuse maison familiale de 280,74m² construite en 1880 sur une parcelle arborée de 692m². Cette demeure historique d'Asnières comprend, au rez-de-chaussée, une vaste entrée ouvrant sur un salon avec cheminée, une salle à manger, une salle de bains, une cuisine aménagée, des toilettes invités et une véranda donnant sur le jardin. Au premier étage, un palier dessert quatre chambres, une salle de bains avec toilettes et une salle de douche avec toilettes. Au deuxième étage, trois chambres (dont une de 34m² avec dressing) et une salle de douche avec toilettes. Un sous-sol total avec cave, chaufferie, atelier et une pièce aménagée avec accès indépendant). Un garage vient compléter le bien. Unique sur le secteur, elle se distingue par ses volumes, son histoire et sa localisation. Proximité gare de Bécon et d'Asnières (6min), des commerces et des écoles.

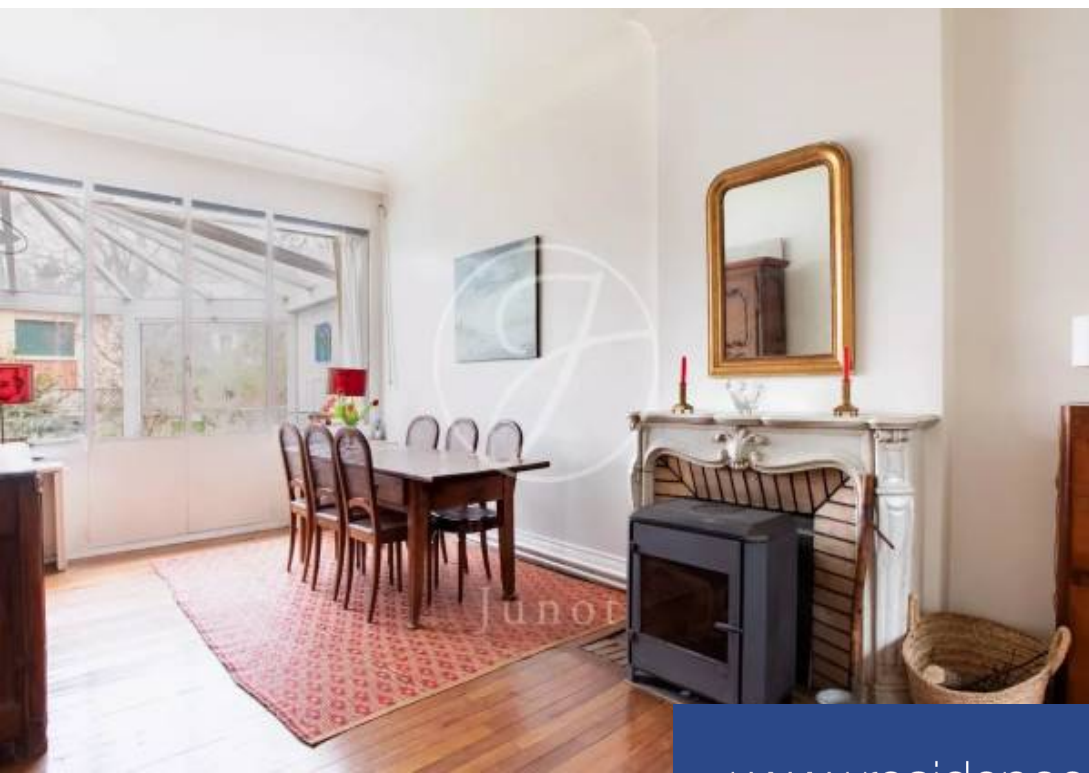
JUNOT NEULLY

89, avenue du Roule - 92200 NEULLY SUR SEINE

[Contactez l'agence](#)

[Voir tous les biens de cette agence](#)





www.residences-immobilier.com

