

BERTI  
& SONS  
ESTATE SINCE 1962

**3 Pièces**

**64 m<sup>2</sup>**

**Réf. RBA38**

**485 000 €**

**Théoule-sur-Mer**  
Appartement à vendre (06590)

**résidences  
immobilier**

# résidences immobilier

Le Groupe BERTI & SONS vous propose en exclusivité à la vente ce magnifique 3 pièces de 64m2 à Théoule dans le Domaine Roche Marine possédant une piscine. Duplex 2ème et dernier étage, l'appartement se compose : hall d'entrée avec WC invité et salle d'eau, cuisine ouverte salon 29m2, loggia avec une magnifique vue mer, exposition sud. A l'étage 2 chambres, salle de bains, WC, et une très belle terrasse extérieure offrant une vue mer panoramique. Un magnifique garage 20m2 complète ce bien. Place de parking extérieur en SUS. Contactez-nous pour visiter !

The BERTI & SONS Group offers you exclusively for sale this magnificent 3-room apartment of 64m2 in Théoule in the Domaine Roche Marine with a swimming pool. Duplex 2nd and last floor, the apartment consists of: entrance hall with guest toilet and shower room, open kitchen living room 29m2, loggia with a magnificent sea view, south facing. Upstairs 2 bedrooms, bathroom, toilet, and a beautiful outdoor terrace offering a panoramic sea view. A magnificent 20m2 garage completes this property. Outdoor parking space extra. Contact us to visit!

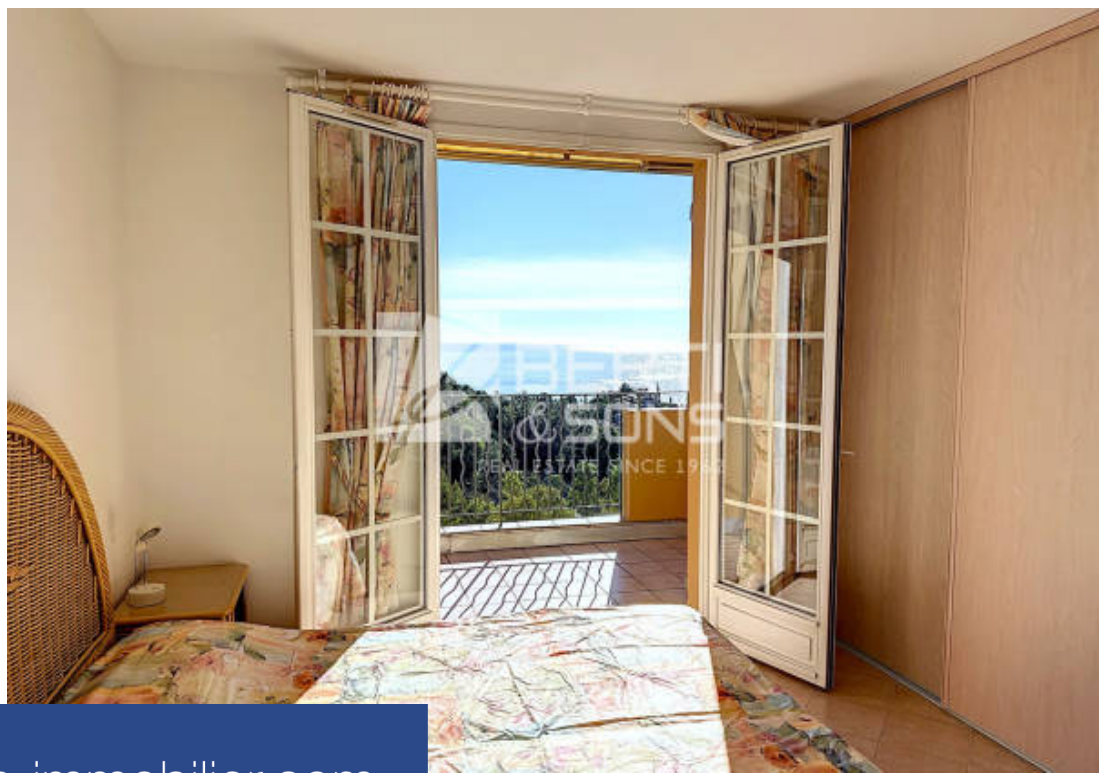
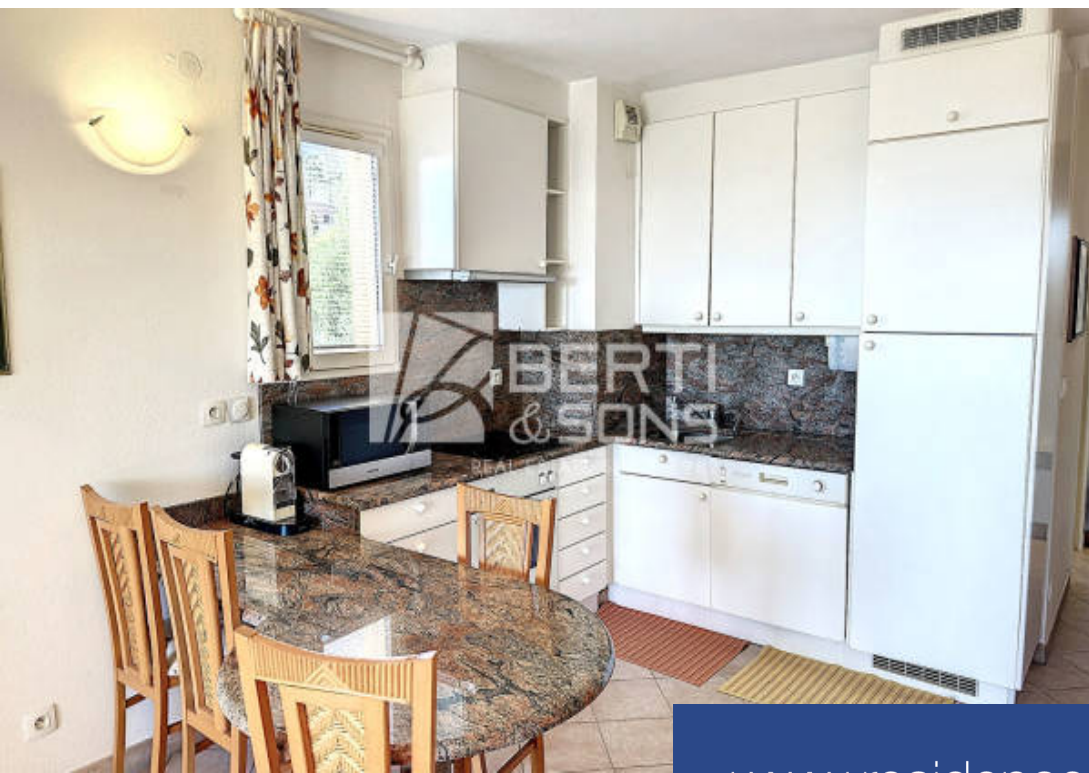
## **BERTI AND SONS**

40 AVENUE LAMARTINE - 06210 MANDELIEU-LA-NAPOULE

[Contacter l'agence](#)

[Voir tous les biens de cette agence](#)





[www.residences-immobilier.com](http://www.residences-immobilier.com)

