



**4 Pièces**

**95 m<sup>2</sup>**

**Réf. 01969**

**785 000 €**

**St-Raphaël**

Appartement à vendre (83700)

**résidences  
immobilier**



# résidences immobilier

SAINT RAPHAEL, Quartier résidentiel du Dramont :Proche de la plage de sable de Camp Long et des commerces, découvrez ce magnifique appartement 4 pièces en dernier étage, 95m<sup>2</sup> habitables outre 116 m<sup>2</sup> de terrasses avec une vue magnifique sur l'Estérel. Prestations de haute qualité : climatisation gainée, cuisine équipée, douches à l'italienne, volets roulants centralisés,... Il se compose d'un séjour/cuisine de 34 m<sup>2</sup> ouvrant sur les terrasses, de 3 chambres ouvrant sur les terrasses, 2 pièces d'eau, buanderie, 2 wc. Un garage fermé et un parking privé en sous sol assureront votre stationnement.

...

SAINT RAPHAEL, Dramont residential district:Close to the sandy beach of Camp Long and shops, discover this magnificent 4-room apartment on the top floor, 95m<sup>2</sup> of living space in addition to 116m<sup>2</sup> of terraces with a magnificent view of the Estérel. High quality services: ducted air conditioning, equipped kitchen, walk-in showers, centralized roller shutters, etc. It consists of a living room/kitchen of 34 m<sup>2</sup> opening onto the terraces, 3 bedrooms opening onto the terraces, 2 shower rooms, laundry room, 2 toilets. A closed garage and private underground parking will ensure your parking. Small ...

## AZUR ASTORIA

318, route de la Corniche - 83700 ST-RAPHAËL

[Contacter l'agence](#)



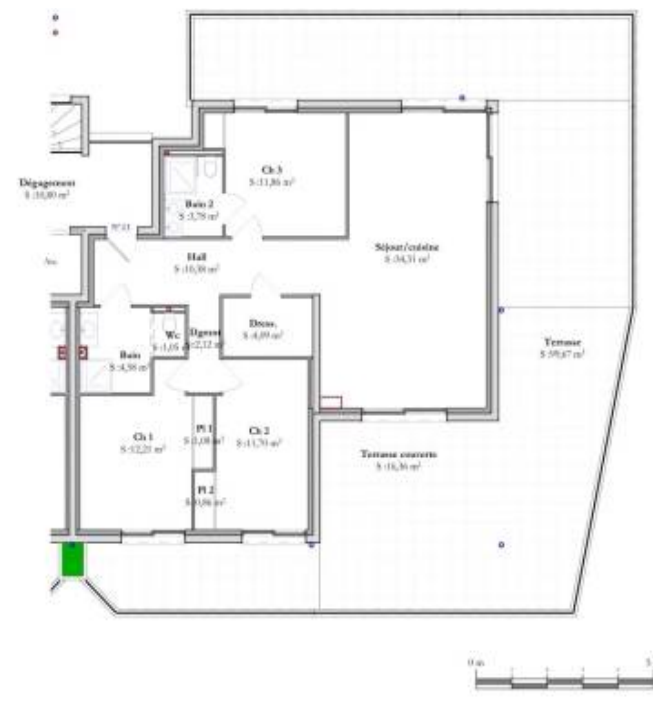




Surfaces habitable

Log 2.1	
Bain	4,58
Bain 2	3,78
Ch. 1	12,21
Ch. 2	13,71
Ch. 3	13,30
Decor	4,09
Hall	10,30
H. 1	1,26
H. 2	0,96
Séjour/cuisine	34,31
W.C.	1,05
<b>Total</b>	<b>94,90 m<sup>2</sup></b>

Terrasse couverte	18,88
Terrasse ouverte	99,97
Terrasse ouverte	16,54
Dépendance	10,80



[www.residences-immobilier.com](http://www.residences-immobilier.com)

