

Projet 3D



6 Pièces

182 m²

Réf. 4940

2 095 000 €

Paris 9^{Eme}

Appartement à vendre (75009)

ESPACES
ATYPIQUES

**résidences
immobilier**

Proposition d'aménagement virtuel non contractuelle proposée par un décorateur RHINOV

résidences immobilier

Idéalement situé, à quelques pas de l'hôtel Drouot, cet appartement de collectionneur d'une superficie de 181,87 m² Carrez occupe le premier étage avec ascenseur d'un bel immeuble pierre de taille du XIXe siècle. L'appartement se compose d'une généreuse entrée (15 m²) avec fenêtre donnant sur la cour pavée de l'immeuble et desservant les deux premières pièces de réception d'une surface de 43 m² et 26 m² respectivement. Ce bien se compose également d'une première chambre de 22 m², équipée d'une salle de douche et d'un espace dressing. S'en suit, une seconde chambre de 18 m² profitant également d'une agréable salle de bains. Deux autres chambres de 12 et 13,5 m² complètent la partie nuit de cet appartement dédié à la réception, et présentant un linéaire de mur particulièrement intéressant pour mettre en valeur toute collection d'oeuvres d'art. Un ensemble harmonieux, idéal pour les amateurs d'espaces raffinés et de lieux chargés d'histoire. Une belle cave voutée vient s'ajouter à l'ensemble, soumis au statut de la copropriété. Métro Richelieu Drouot (Lignes 8 et 9) ou Le Peletier (Ligne 7) Contact : Thomas 06 67 94 19 75 Copropriété de 139 lots (Pas de procédure en cours). Charges ...

ESPACES ATYPIQUES PARIS OUEST

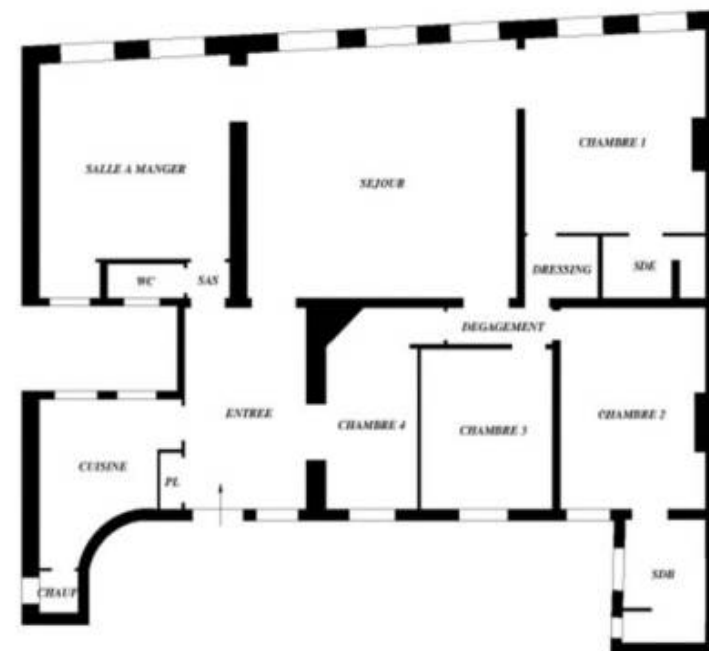
137 boulevard Haussmann - 75008 PARIS 8EME

[Contacter l'agence](#)

[Voir tous les biens de cette agence](#)

État actuel





Plan indicatif (non contractuel)

www.residences-immobilier.com



ESPACES
ATYPIQUES



ESPACES
ATYPIQUES