

5 Pièces

101 m²

Réf. MON/MH/11175/V

1 610 000 €

Paris 8^{Eme}

Appartement à vendre (75008)

**résidences
immobilier**

résidences immobilier

À deux pas des Champs-Élysées et de l'avenue de Friedland, découvrez ce charmant appartement de 101m² seul sur le palier au 2^{ème} étage avec ascenseur d'un magnifique immeuble Haussmannien aux parties communes élégantes. Il se compose d'une entrée, un séjour lumineux sur rue avec une hauteur sous plafond de 3,25m, une vaste salle à manger ouvrant sur une cuisine entièrement aménagée et équipée donnant sur cour dégagée sans vis à vis, 3 chambres dont 2 en suite avec salles de douche et toilette. Cet appartement traversant et baigné de lumière allie un style contemporain à des éléments anciens ...

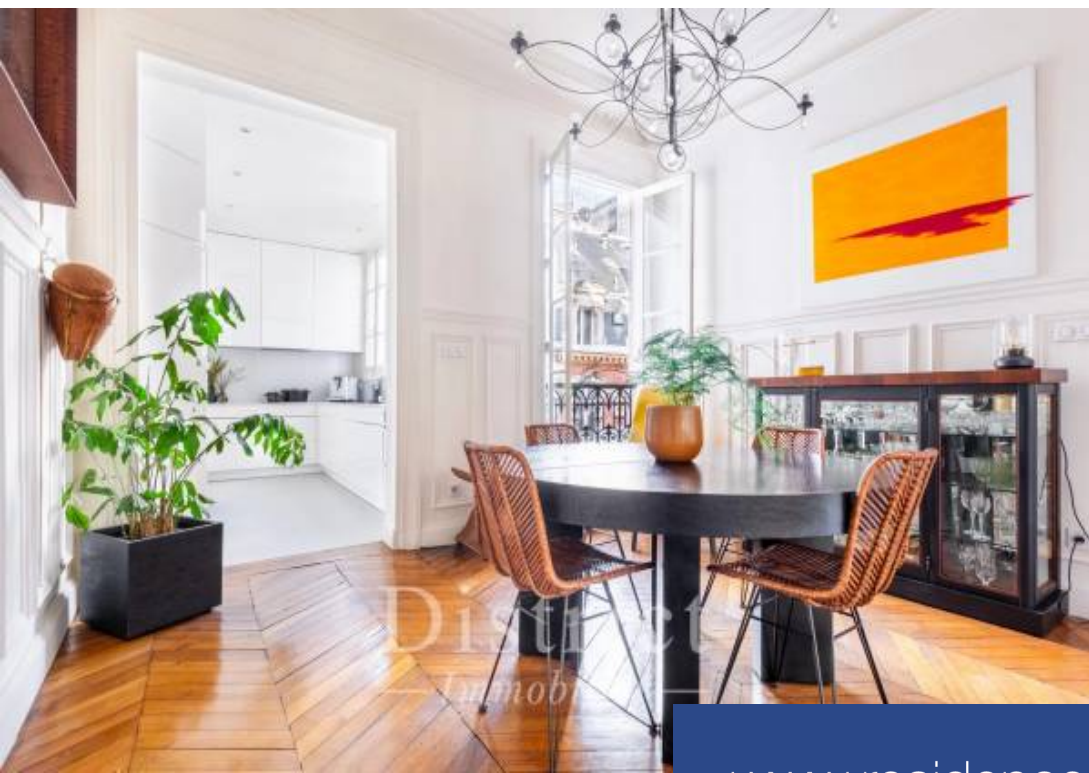
This delightful apartment occupies the whole second floor of a magnificent mid 19th century building with elegant common areas and a lift located a stone's throw from the Champs-Élysées and avenue de Friedland. It includes a bright living/reception room featuring a 3.25 metre high ceiling, a spacious dining room opening onto a fully fitted and equipped kitchen overlooking a courtyard, and three bedrooms including two suites with shower rooms and wc. The apartment is bathed in sunshine, and allies contemporary elements with period features such as beautiful parquet flooring, mouldings and a ...

DISTRICT MONCEAU

14 bis Avenue Hoche - 75008 PARIS 8EME

[Contacter l'agence](#)





www.residences-immobilier.com

