



5 Pièces

176 m<sup>2</sup>

Réf. PP7-209

2 790 000 €

Paris 7<sup>Eme</sup>

Appartement à vendre (75007)

**résidences  
immobilier**

# résidences immobilier

Paris VII - Dans un magnifique immeuble pierre de taille du début du XXème siècle, un superbe appartement de 176m2 (172,61m2 loi Carrez) de 5 pièces avec une jardin/terrasse privatif ouvrant sur le Champ de Mars et offrant une vue spectaculaire sur la tour Eiffel. Il compose ainsi : une entrée, un salon et une salle à manger ouvrant sur un grande terrasse de 30m2 face à la tour Eiffel et permettant un accès direct sur le Champ de Mars, une grande cuisine séparée, une chambre sur cour, une salle de bains, un cabinet de toilette, une buanderie; accessible par un escalier intérieur en cour ...

Paris 7th - in a beautiful stone building from the early 20th century, a superb 176sq.m apartment with garden/ private terrace opening onto the Champ de Mars offering spectacular views of the Eiffel tower. It features an entrance, a living room and a dining room opening onto a 30 sq.m terrace facing the Eiffel Tower with direct access to the Champ de Mars, a large separate kitchen, a bedroom, a bathroom, a restroom, a laundry room. Through an interior staircase, two bedrooms, a large dressing room, a bathroom and a shower room. A cellar and two storage rooms complete this property. ...

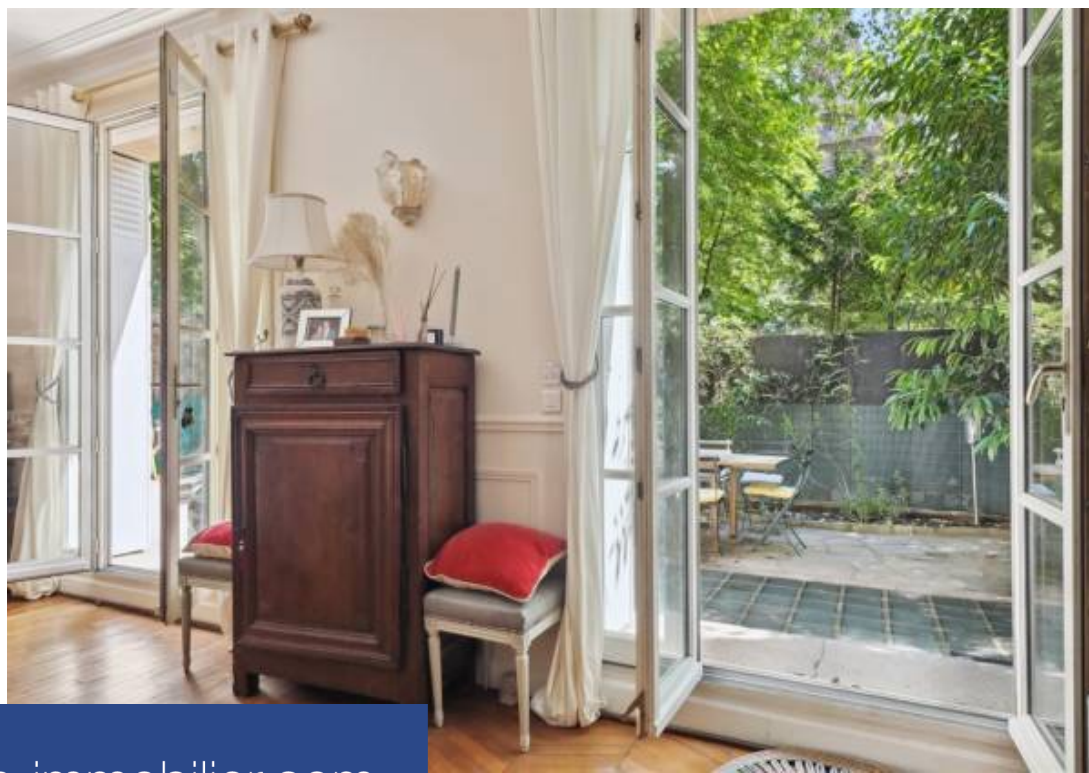
**PROPRIÉTÉS PARISIENNES SOTHEBY'S INTERNATIONAL REALTY**

26 avenue Trudaine - 75009 PARIS 9EME

[Contacter l'agence](#)

[Voir tous les biens de cette agence](#)





[www.residences-immobilier.com](http://www.residences-immobilier.com)

