

Stalheby
INTERNATIONAL REAL ESTATE

8 Pièces

348 m²

Réf. 0964

7 350 000 €

Paris 7^{Eme}

Appartement à vendre (75007)

**résidences
immobilier**

résidences immobilier

Exclusivité - Paris 7ème - Champ de Mars / Élisée Reclus - Au sein d'un immeuble moderne d'angle de standing, gardienné et sécurisé, seul au 4ème étage, nous vous proposons cet appartement de 348,79 m2 surface totale et 332,87 m2 carrez m2 en première ligne du Champ de Mars exposé plein sud et entièrement climatisé. Il saura vous séduire grâce à ses vues dégagées sur le Champ de Mars, l'absence de vis-à-vis, sa très belle luminosité, et son exposition plein Sud. La modularité du plan et la division de l'appartement offre beaucoup de potentiel. Deux caves et trois places de parking complètent ce ...

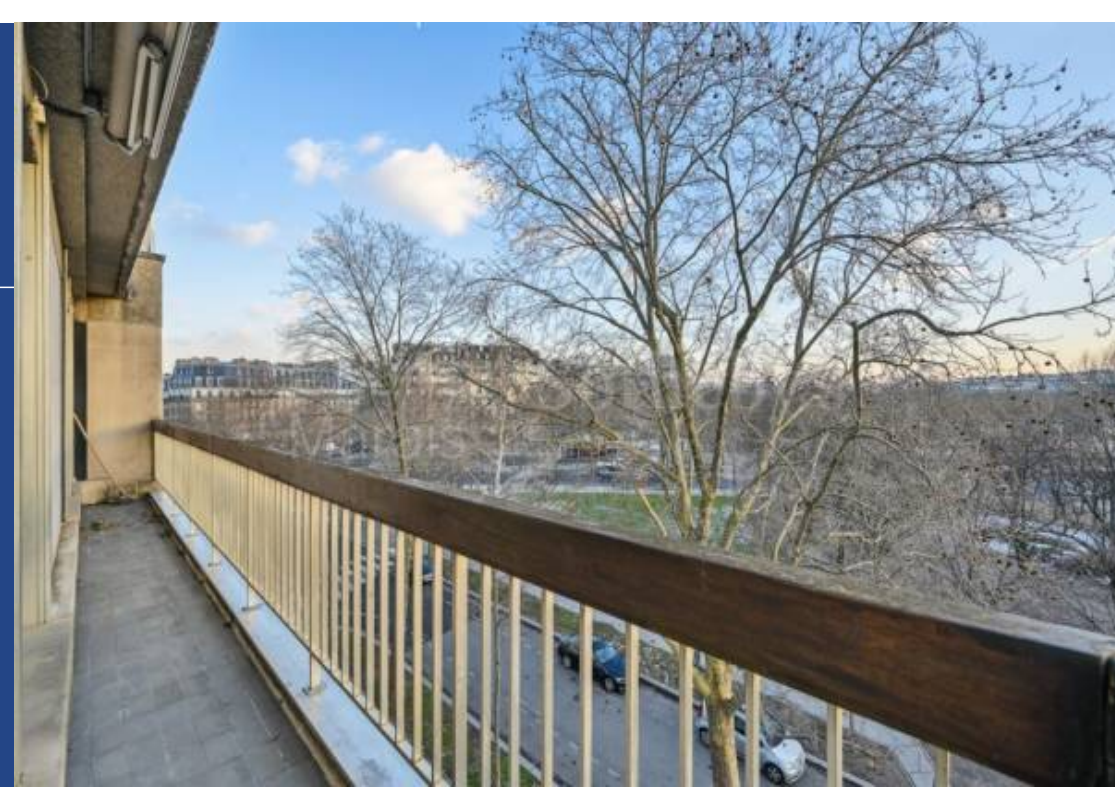
Paris 7th - Champ de Mars / Élisée Reclus - In a modern luxury corner building, guarded and secure, alone on the 4th floor, we offer you this apartment of 348.79 m2 total surface area and 332.87 m2 carrez m2 on the front line of the Champ de Mars facing south and fully air-conditioned. It will seduce you thanks to its unobstructed views of the Champ de Mars, the absence of vis-à-vis, its very beautiful light, and its southern exposure. The modularity of the plan and the division of the apartment offers a lot of potential. Two cellars and three parking spaces complete this exceptional property.

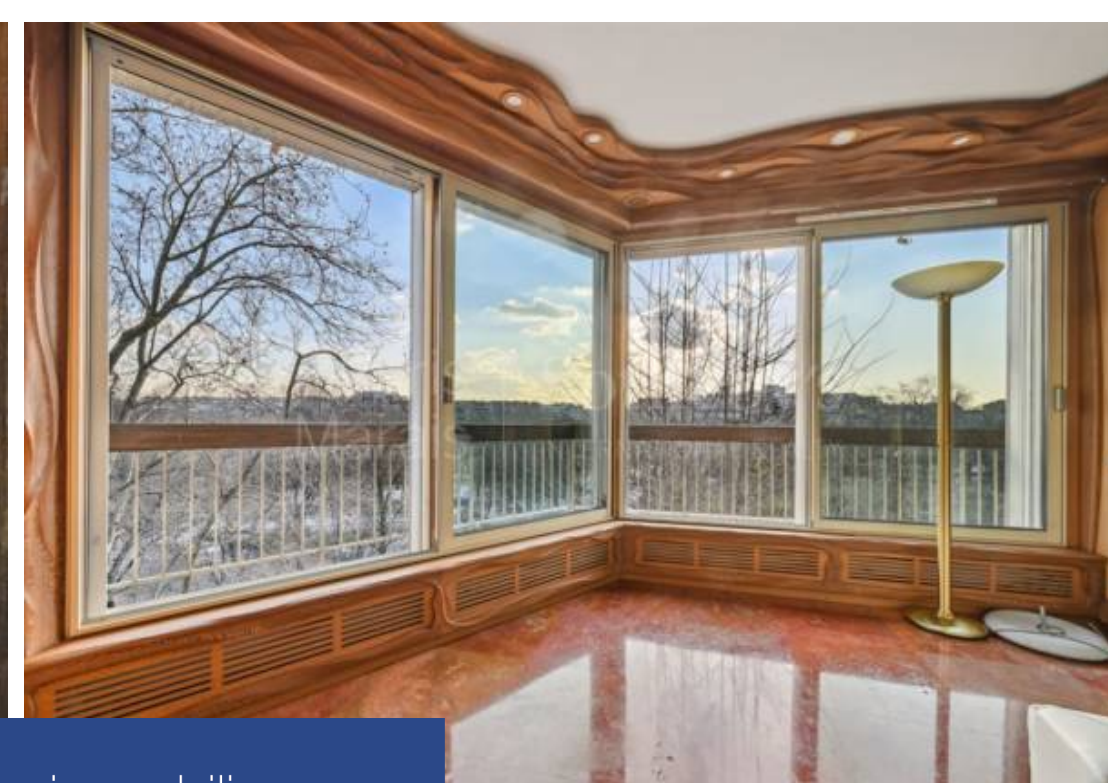
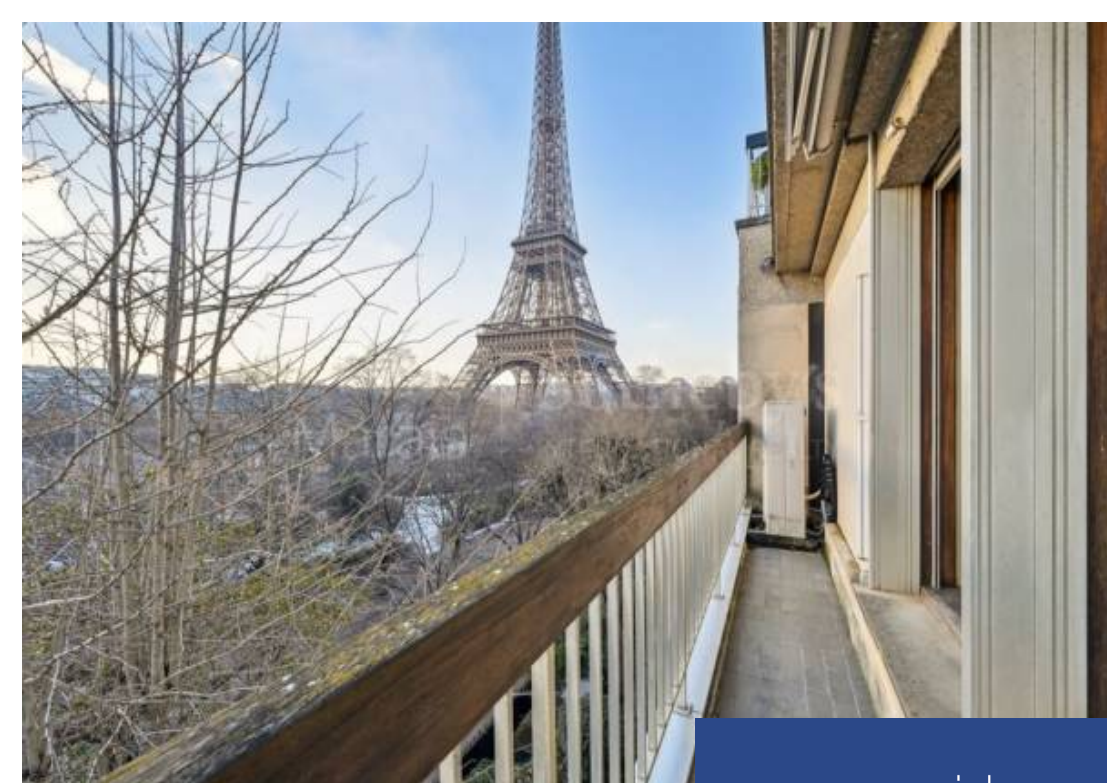
PARIS OUEST MARAIS SOTHEBY'S IR

39 Rue de Turenne - 75003 PARIS 3EME

[Contacter l'agence](#)

[Voir tous les biens de cette agence](#)





www.residences-immobilier.com

