



5 Pièces

125 m²

Réf. 5005

1 580 000 €

Paris 7^{Eme}

Appartement à vendre (75007)

ESPACES
ATYPIQUES

**résidences
immobilier**

résidences immobilier

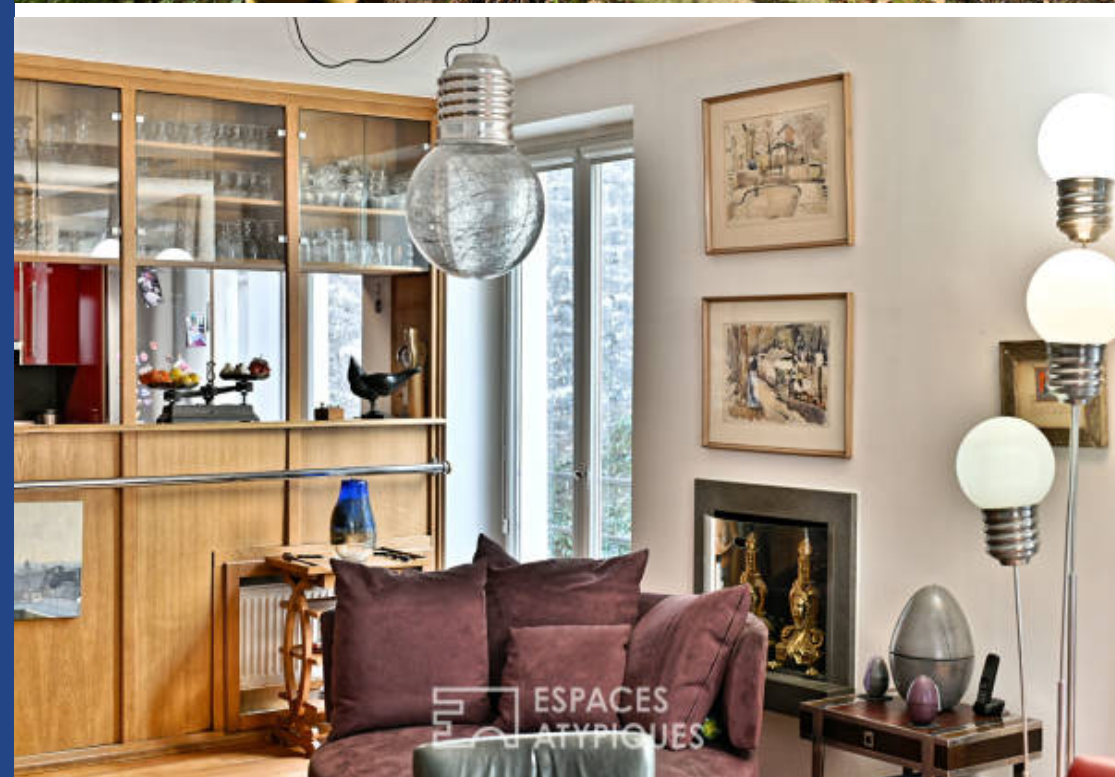
Dans le quartier du Gros-Caillou, à deux pas des invalides et des commerces vivants de la rue Saint Dominique, ce duplex s'inscrit dans une charmante copropriété en deuxième ligne sur jardin au calme avec gardien. Comme une maison, l'entrée est indépendante par le jardin et dessert au premier niveau une suite parentale et un espace bureau. Un escalier élégant en pierre vous conduit à l'étage. Vous découvrirez une cuisine ouverte sur un agréable salon clair et calme avec cheminée, une salle à manger à l'atmosphère littéraire et aux boiseries élégantes ainsi que deux chambres avec salle de douche toilette indépendante et une buanderie équipée. Le second accès direct au premier étage par les parties communes et l'absence de mur porteur permettent de repenser et de redéfinir ce duplex de charme. La création d'une quatrième chambre ou au contraire d'un espace de réception plus grand donnant sur le jardin est possible. Les nouveaux propriétaires pourront facilement, en gardant les éléments d'origine, inscrire le bien dans une élégante modernité au sein d'une copropriété de caractère. Une cave spacieuse et d'accès facile complète ce bien. Profession libérales possibles. CLASSE ENERGIE : ...

ESPACES ATYPIQUES RIVE GAUCHE

84 bd Saint Michel - 75006 PARIS 6EME

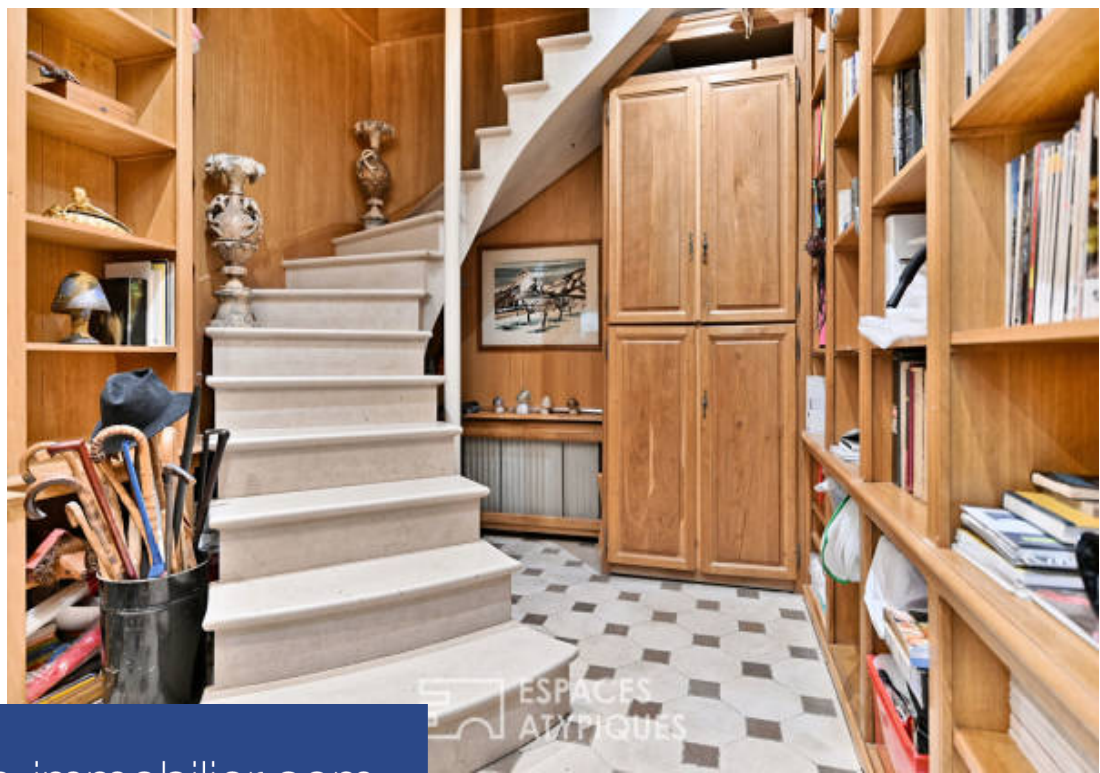
[Contacter l'agence](#)

[Voir tous les biens de cette agence](#)





ESPACES ATYPIQUES



ESPACES ATYPIQUES

www.residences-immobilier.com



ESPACES ATYPIQUES



ESPACES ATYPIQUES