

An aerial photograph of a courtyard in Paris. In the center is a circular stone fountain with a green patina. The courtyard is surrounded by lush green trees and a stone wall. In the background, there are multi-story buildings, including a modern one with a glass facade on the right. The sky is overcast.

EMILE GARCIN  
PROPRIÉTÉS

**2 Pièces**

**60 m<sup>2</sup>**

**Réf. PRG-5312-EP**

**1 276 000 €**

**Paris 7<sup>Eme</sup>**

**Appartement à vendre (75007)**

**résidences  
immobilier**



# résidences immobilier

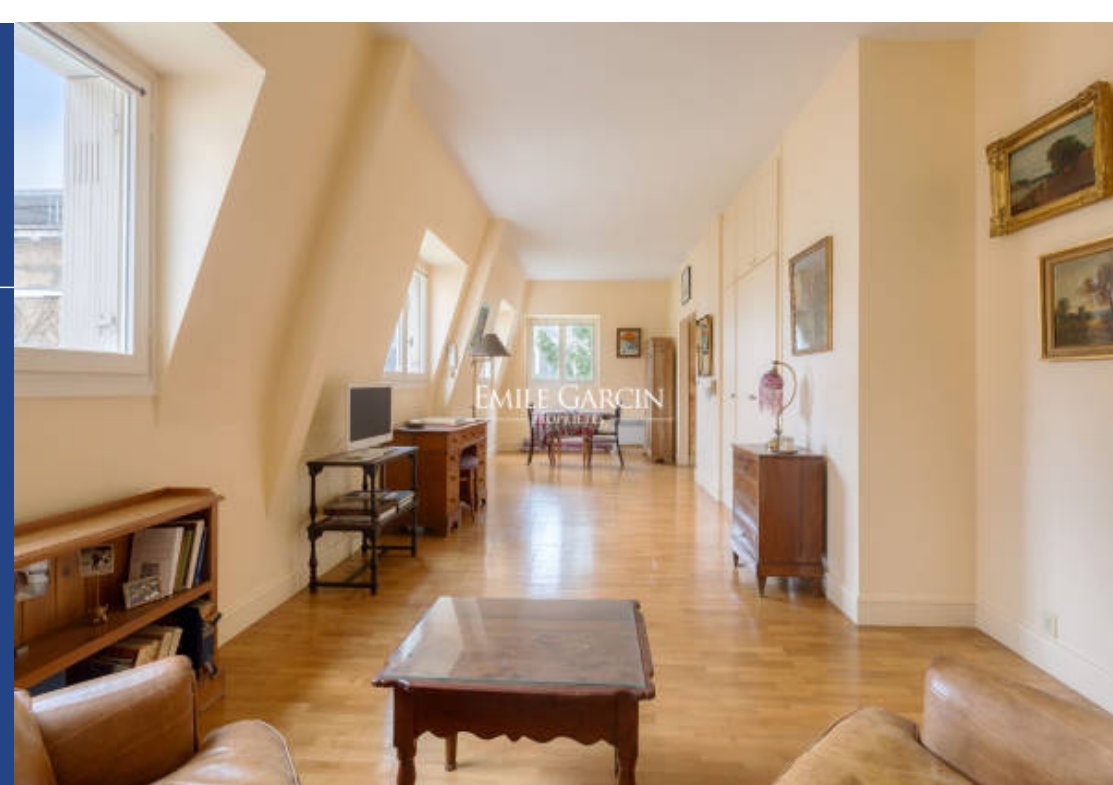
Saint Thomas d'Aquin - Dans la très prisée rue Saint-Guillaume, au dernier étage avec ascenseur d'une superbe copropriété, un appartement d'une superficie de 60,18 m<sup>2</sup> loi Carrez, agencé en deux-pièces principales donnant entièrement sur jardin. Au calme et baigné de lumière, l'appartement offre une vue dégagée des plus agréables et se compose d'une entrée, un double séjour, une cuisine indépendante, une chambre, une salle de bains, et deux toilettes séparées. Une cave complète ce bel ensemble. Possibilité d'acquérir un parking en sus du prix. Idéal pied à terre ou investissement patrimonial. Bien rare à la vente. Gardien à demeure. Copropriété de 109 lots (Pas de procédure en cours). Charges annuelles : 3420.00 euros.

**EMILE GARCIN PARIS RIVE GAUCHE**

5 RUE DE L'UNIVERSITE - 75007 PARIS 7EME

[Contactez l'agence](#)

[Voir tous les biens de cette agence](#)





[www.residences-immobilier.com](http://www.residences-immobilier.com)

