

A photograph of a bright, empty room in a Parisian apartment. The room features a large, ornate fireplace with a dark, carved mantel and a dark interior. The floor is made of dark wood with a herringbone pattern. The walls are white with a decorative baseboard. Large windows with white frames and light-colored curtains are on the right side, offering a view of a balcony and trees. A white door is open in the background, revealing a built-in bookshelf.

7 Pièces

201 m²

Réf. 86377358

3 700 000 €

Paris 7^{Eme}

Appartement à vendre (75007)

Daniel ELIAU

**résidences
immobilier**

résidences immobilier

Idéalement situé à proximité de l'Hôtel Lutetia et du Bon Marché, au cœur du très recherché quartier de Saint-Germain-des-Prés, cet appartement de 192 m² séduit par son adresse prestigieuse et son calme absolu. Occupant le 2ème étage d'un immeuble 1850, sans ascenseur, il bénéficie d'une vue dégagée sur jardin et d'un balcon filant de 18 m². Le bien est accessible par deux entrées distinctes, car il s'agissait à l'origine de deux appartements, offrant ainsi une flexibilité d'aménagement rare pour ce type de bien. Ce lieu de vie au charme authentique séduit par ses éléments d'époque : parquet Versailles, moulures et cheminées. Le premier appartement se compose d'une entrée, d'un salon, d'une salle à manger, d'une cuisine d'îlot, de deux chambres donnant sur un balcon filant et d'une salle de bain avec toilettes. Le deuxième appartement se compose d'une entrée, d'un vaste salon, d'une cuisine, de deux chambres, et d'une salle de bain avec toilettes. Un grand débarras et une chambre de service complètent ce bien. Un bien rare alliant prestige, calme et authenticité, dans l'un des emplacements les plus prisés de la Rive Gauche.

DANIEL FEAU SAINT-PAUL

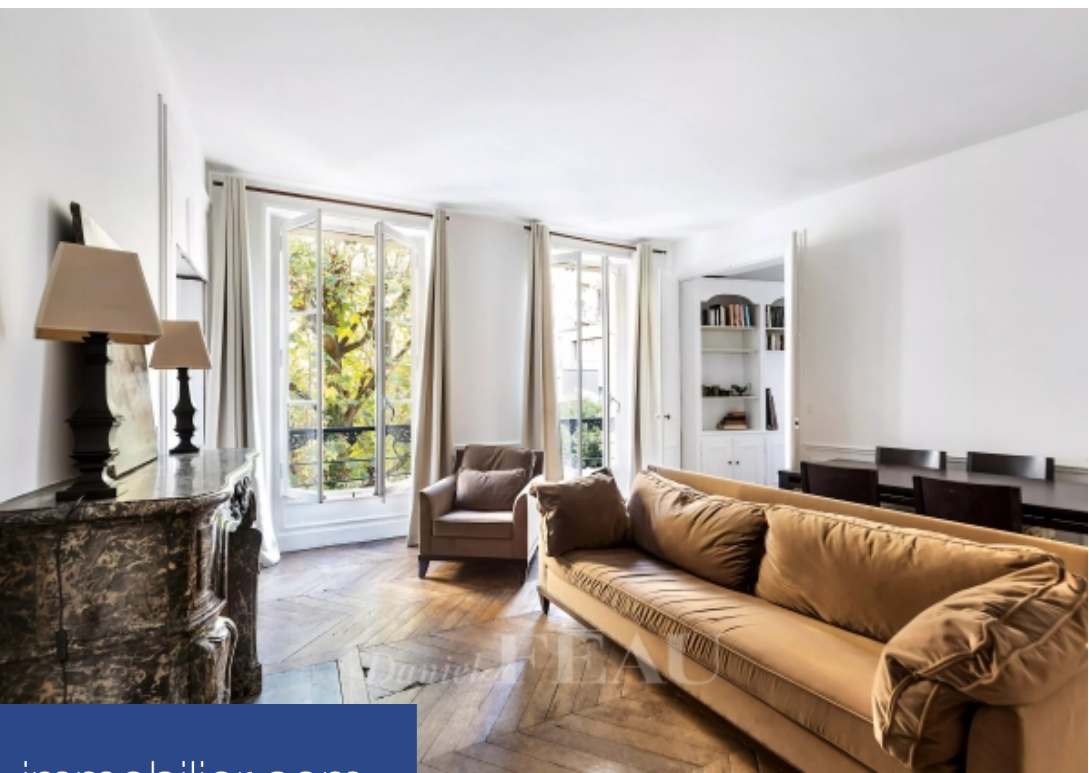
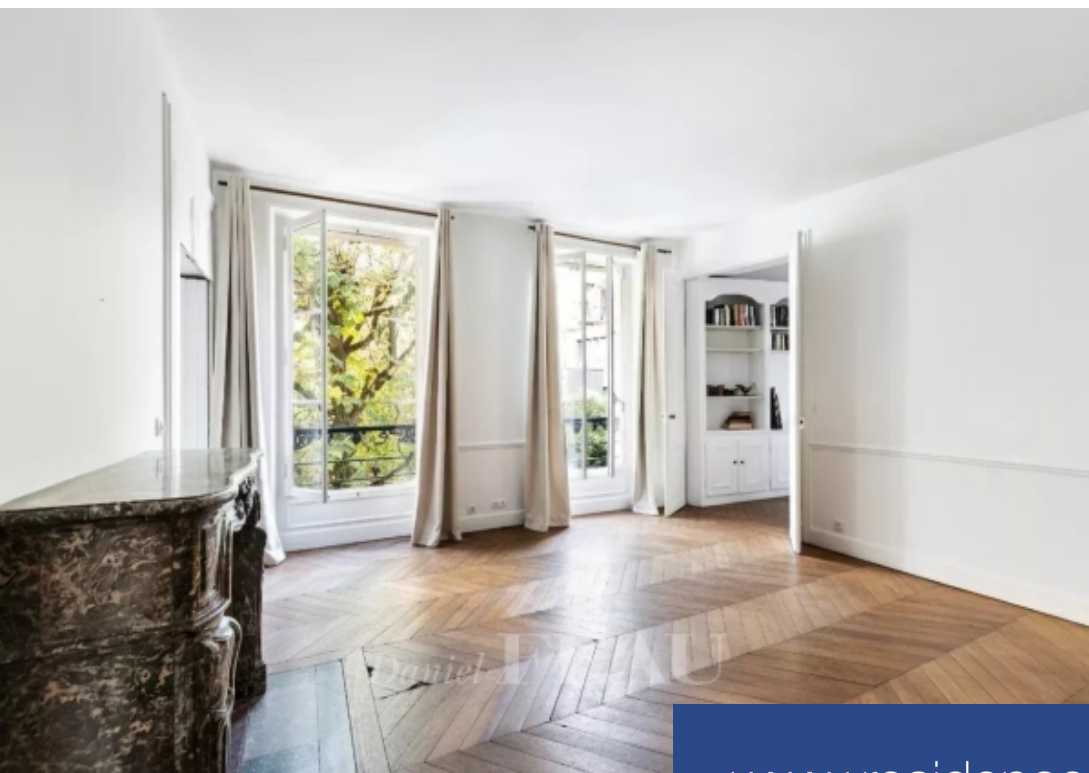
88 RUE SAINT-ANTOINE - 75003 PARIS 4EME

[Contacter l'agence](#)

[Voir tous les biens de cette agence](#)

Aménagement virtuel non contractuel par Studio Rescène. (re)





www.residences-immobilier.com

