



2 Pièces

60 m²

Réf. 5988

1 575 000 €

Paris 6^{Eme}

Appartement à vendre (75006)

Varenne

**résidences
immobilier**

résidences immobilier

LUXEMBOURG Idéalement situé au cœur de Saint-Germain-des-Prés et à deux pas du jardin du Luxembourg, un appartement traversant en parfait état de 60.67 m² loi Carrez, au 3e étage avec ascenseur. Il se compose d'un salon avec une cuisine ouverte et un coin bureau, une chambre et une salle d'eau. Appartement ravissant, clair, exposé Est/Ouest et au calme. Emplacement de premier ordre.

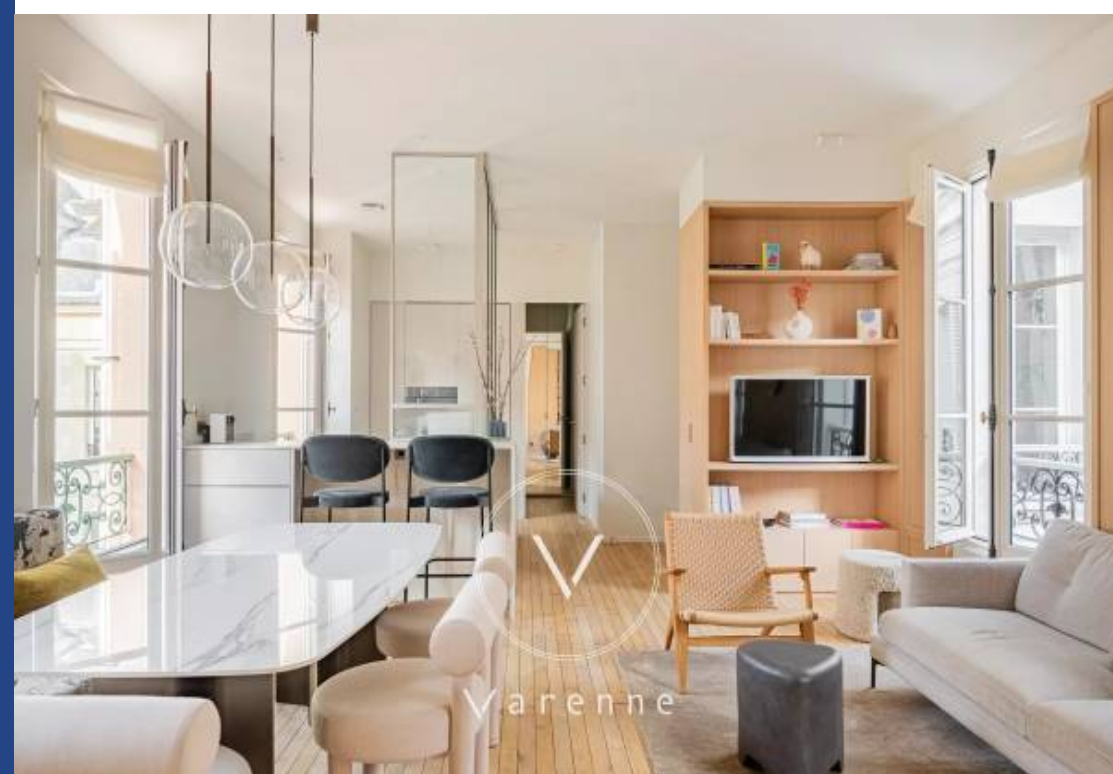
LUXEMBOURG Ideal location at the heart of Saint-Germain-des-Prés and close to the Jardin du Luxembourg. Dual-aspect apartment in immaculate condition spanning 60.67 sq.m (653 sq ft) under the Carrez Law on the 3rd floor with lift access. Composed of a lounge with open kitchen and office area, one bedroom, and one bathroom. Delightful apartment filled with light, facing East/West and offering peace and quiet. Prime location.

VARENNE (6ÈME)

7 Place Saint-Sulpice - 75006 PARIS 6ÈME

[Contacter l'agence](#)

[Voir tous les biens de cette agence](#)





www.residences-immobilier.com

