

Propriétés
Parisiennes

Sotheby's
INTERNATIONAL REALTY

2 Pièces

46 m²

Réf. PP6-962

798 000 €

Paris 6^{Eme}

Appartement à vendre (75006)

**résidences
immobilier**

résidences immobilier

Au coeur du quartier de Saint-Germain-des-Prés, entre l'Odéon et la Seine, au premier étage d'un immeuble 1650, un appartement en parfait état d'une surface 45.74 m2 Carrez - 49.01 m2 au sol. Il se compose de : une entrée, un séjour profitant d'une hauteur-sous-plafond de 3.90m, une cuisine ouverte équipée, une salle de douche avec wc. En mezzanine : une chambre avec rangements. Cet appartement constitue un pied-à-terre idéal.

In the heart of Saint-Germain-des-Prés, between Odéon and the Seine river, on the first floor of a 1650 building, a 45.74 sq.m apartment in perfect condition. It features: an entrance, a living room with a ceiling height of 3.90 meters, an equipped open kitchen, a shower room with toilet. On the mezzanine: a bedroom with storage. This apartment makes for an ideal pied-à-terre.

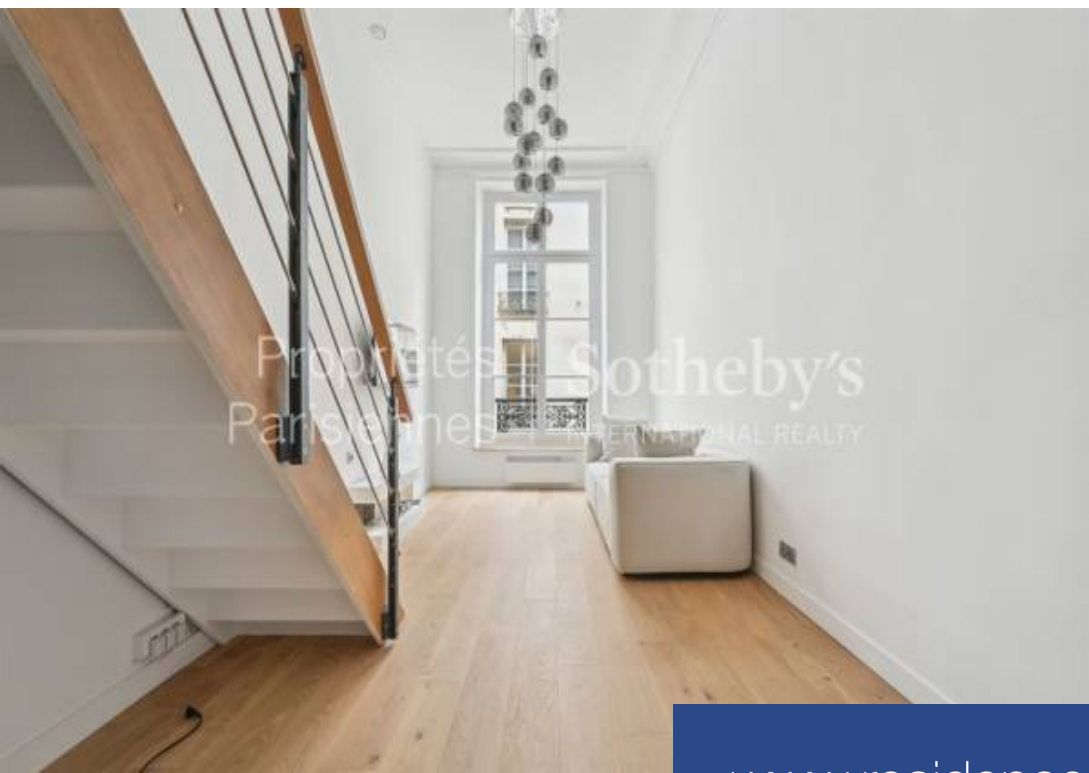
PROPRIÉTÉS PARISIENNES SOTHEBY'S INTERNATIONAL REALTY

29, rue Saint-Sulpice - 75006 PARIS 6EME

[Contacter l'agence](#)

[Voir tous les biens de cette agence](#)





Propriétés | Sotheby's
Parisiennes | INTERNATIONAL REALTY



Propriétés | Sotheby's
Parisiennes | INTERNATIONAL REALTY

www.residences-immobilier.com



Propriétés | Sotheby's
Parisiennes | INTERNATIONAL REALTY



Propriétés | Sotheby's
Parisiennes | INTERNATIONAL REALTY