



5 Pièces

137 m²

Réf. LORE3280

2 450 000 €

Paris 6^{Eme}

Appartement à vendre (75006)

**résidences
immobilier**

résidences immobilier

VUE SPECTACULAIRE - EXCLUSIVITÉ. Face à la Monnaie de Paris et à deux pas de la Seine, au 4ème et dernier étage par ascenseur d'un immeuble du XVIIIème siècle, se trouve un appartement duplex qui offre une vue exceptionnelle sur le dome de l'Institut, la Monnaie de Paris, la Tour Eiffel et le Louvre d'une superficie de 136,98m2 au sol (126,42m2 loi Carrez). Il se compose ainsi : Au 4e étage : Un vaste séjour avec salle à manger, le tout d'une superficie de 60m2, une cuisine séparée attenante, une chambre avec sa salle de bains et un wc séparé. Au 5e et dernier étage : deux chambres, une salle d'eau avec un wc. Avec sa vue exceptionnelle sur les monuments et sans vis-à-vis, ce bien présente les éléments de caractères des appartements parisiens anciens: Parquet, tomettes, poutres et cheminée. Le plan est sans perte d'espace, exposition Est-Ouest, au calme. Concierge à demeure. Une cave complète ce bien. Professions libérales autorisées. Dans un quartier recherché et historique, proche des commerces et des transports.

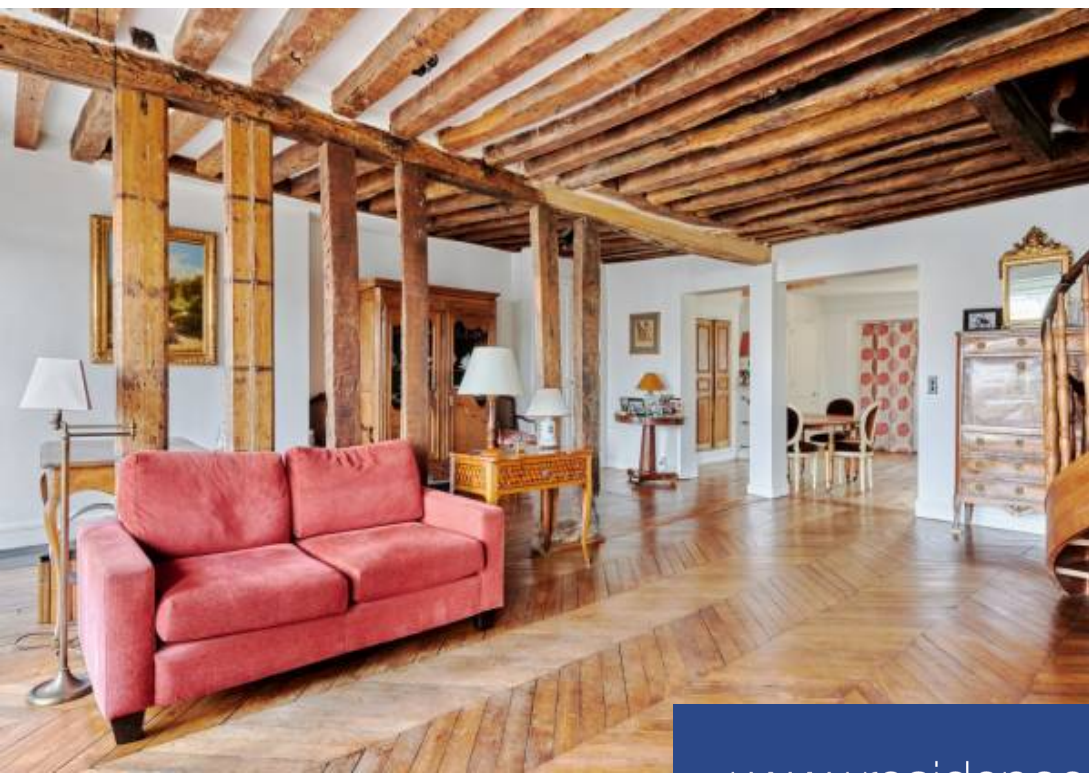
LORETO IMMOBILIER SARL

30 RUE DAUPHINE - 75006 PARIS 6EME

[Contacter l'agence](#)

[Voir tous les biens de cette agence](#)





www.residences-immobilier.com

