



**4 Pièces**

**120 m<sup>2</sup>**

**Réf. OA1531CHMSAR**

**1 900 000 €**

**Paris 6<sup>Eme</sup>**

**Appartement à vendre (75006)**

Junot

**résidences  
immobilier**

# résidences immobilier

Rue d'Assas, à proximité immédiate du jardin du Luxembourg, découvrez cet appartement de 107,65m<sup>2</sup> loi Carrez situé au troisième étage par ascenseur d'un immeuble moderne. Il comprend une entrée, un spacieux double séjour côté rue qui donne accès à un balcon de 7m<sup>2</sup> exposé est avec une vue dégagée, deux chambres au calme avec balcon exposé ouest et vue sur le jardin intérieur de la copropriété, une salle de bains, une cuisine séparée et des toilettes indépendantes. Ce bien bénéficie d'une belle luminosité et de vues très agréables. Une cave complète cette offre. Possibilité d'exercer une profession libérale.

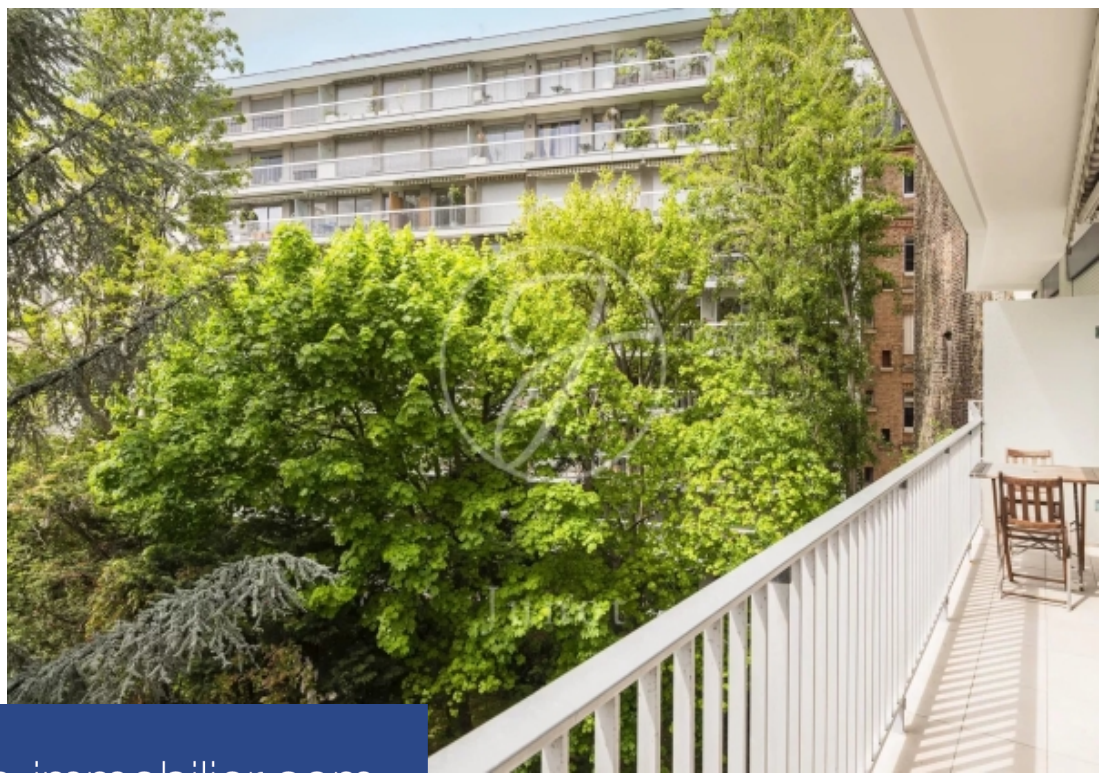
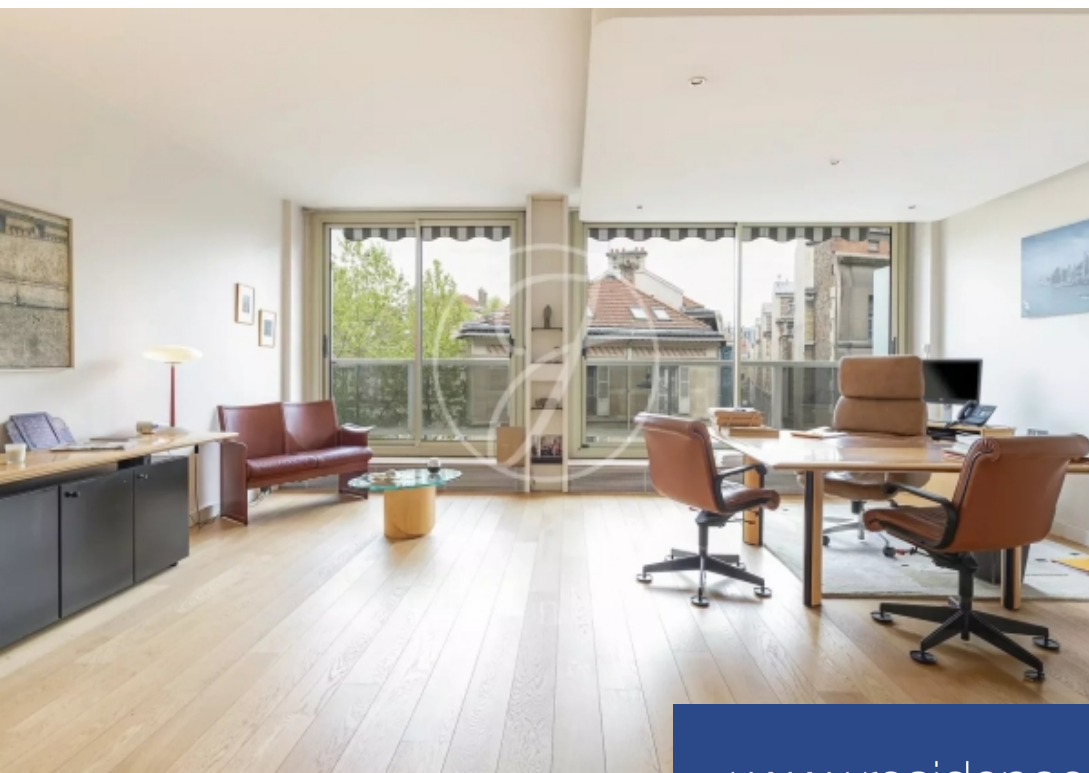
## **JUNOT 6E**

28, rue du Cherche Midi - 75006 PARIS 6EME

[Contactez l'agence](#)

[Voir tous les biens de cette agence](#)





[www.residences-immobilier.com](http://www.residences-immobilier.com)

