



6 Pièces

185 m²

Réf. 4396

3 990 000 €

Paris 6^{Eme}

Appartement à vendre (75006)

**résidences
immobilier**



résidences immobilier

Dans le 6ème arrondissement de Paris : Face à la fontaine de la Place Saint-Sulpice. Très bel appartement de 185 m² loi carrez et 193 m² habitables. Et aux abords du jardin du Luxembourg et du sénat. Visite virtuelle en 3D disponible. Immeuble du XVIII^{ème} siècle, au 1er, étage noble et sa très belle hauteur de 3 mètres sous plafond, avec sa très belle vue arborée place Saint-Sulpice, il offre beaucoup de possibilité et bénéficie d'une très belle lumière. Un appartement par étage, double exposition Est et Ouest, cet appartement de charme se compose de 6 pièces, comprenant, une entrée, un beau séjour, une bibliothèque, 4 chambres donc 2 chambre ms donnant sur terrasse et belle cour dégagée, un bureau, une grande cuisine d'îlot avec joli balcon attenant, une salle de bains, une salle d'eau avec WC, des WC séparés, un débarras et une cave. Ce bien dispose d'un superbe parquet Versailles, d'une belle cheminée, de moulures. Chauffage et eau chaude individuelle. Bien soumis au statut d'une copropriété de 35 lots sans procédure en cours. La quote-part annuelle des charges communes prévisionnelles s'élève à 5580 € (soit 465 €/mois, chauffage individuel et eau chaude au gaz. Taxe ...

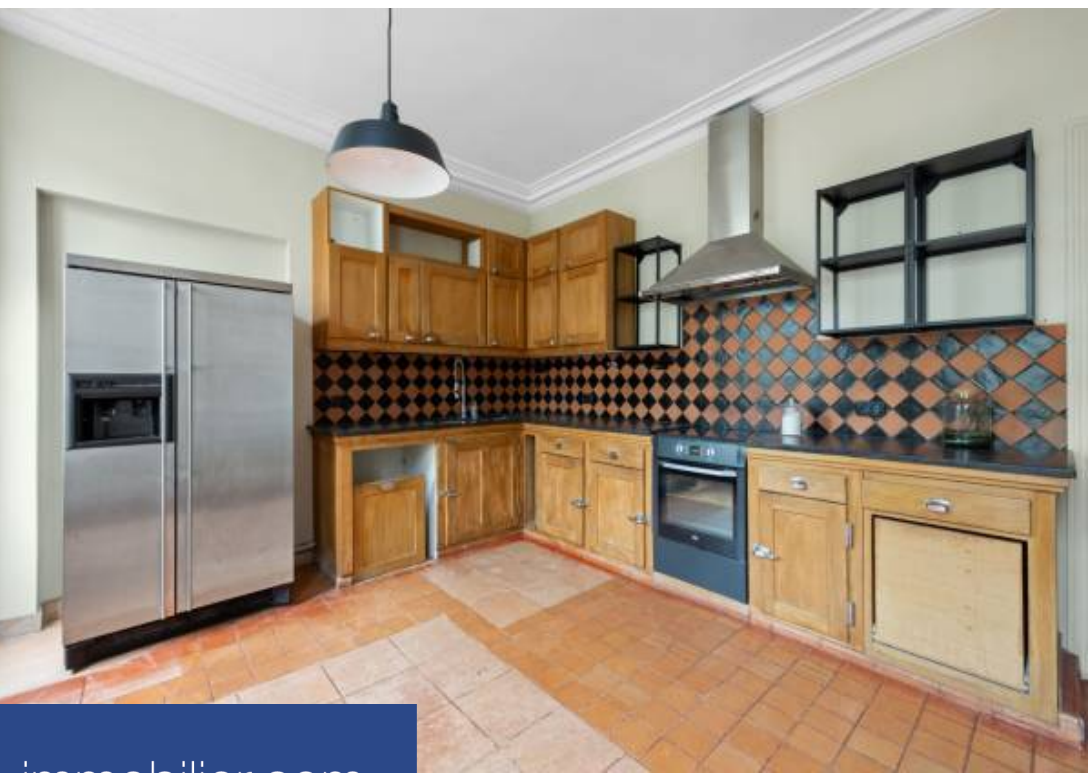
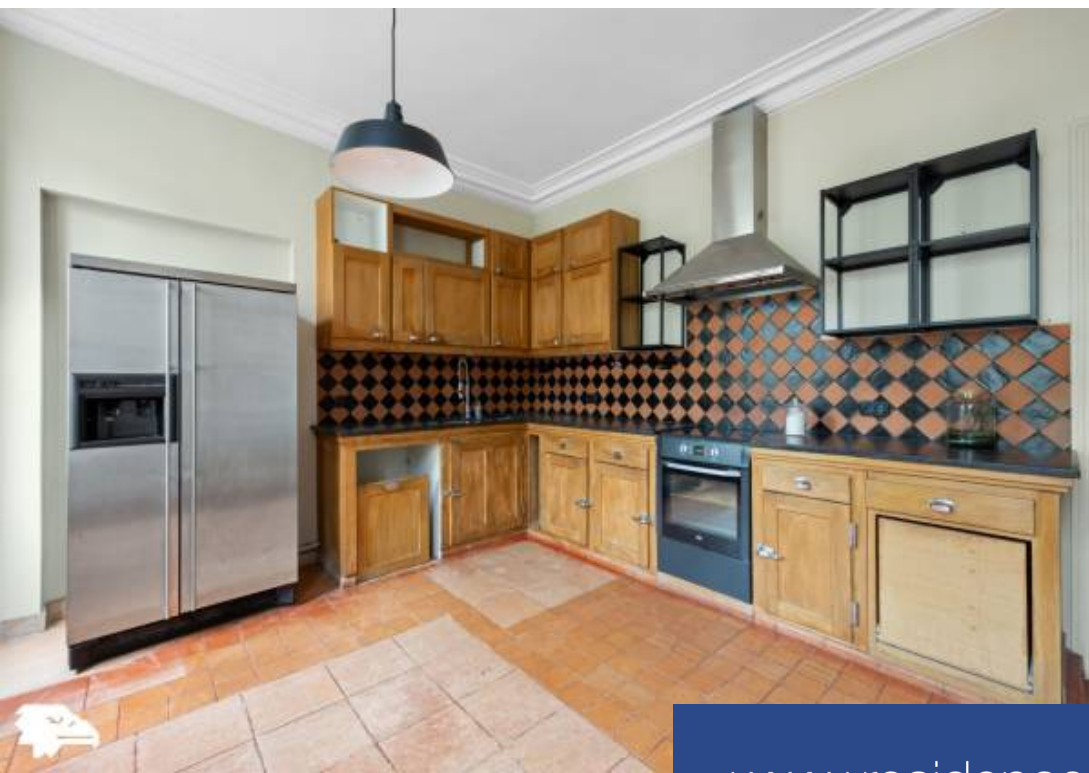
GOLDWELLING

26 rue George Sand - 75016 PARIS 16EME

[Contactez l'agence](#)

[Voir tous les biens de cette agence](#)





www.residences-immobilier.com

