

**Studio**

**20 m<sup>2</sup>**

**Réf. 84329697**

**395 900 €**

**Paris 6<sup>Eme</sup>**

**Appartement à vendre (75006)**

GRUPPO  
**résidences  
immobilier**

# résidences immobilier

Vous rêvez d'un pied-à-terre cosy dans un quartier prisé ? Ne cherchez pas plus loin ! Nous sommes ravis de vous présenter ce charmant studio entièrement rénové, niché en rez-de-jardin avec un espace extérieur privé, situé dans le quartier recherché des jardins du Luxembourg. Description du bien : Superficie : 20 m<sup>2</sup> Type de bien : Studio en rez-de-jardin Extérieur : Espace extérieur privatif Prestations : Entièrement refait à neuf avec des finitions de qualité Commodités : Proche des écoles, commerces et transports en commun Bonus : Cave incluse, offrant un espace de stockage supplémentaire Points forts : Rénovation complète avec des matériaux haut de gamme Ambiance cosy et fonctionnelle Accès direct à un espace extérieur privé, idéal pour profiter des beaux jours Emplacement stratégique dans un quartier recherché

## CONNEXION VAVIN

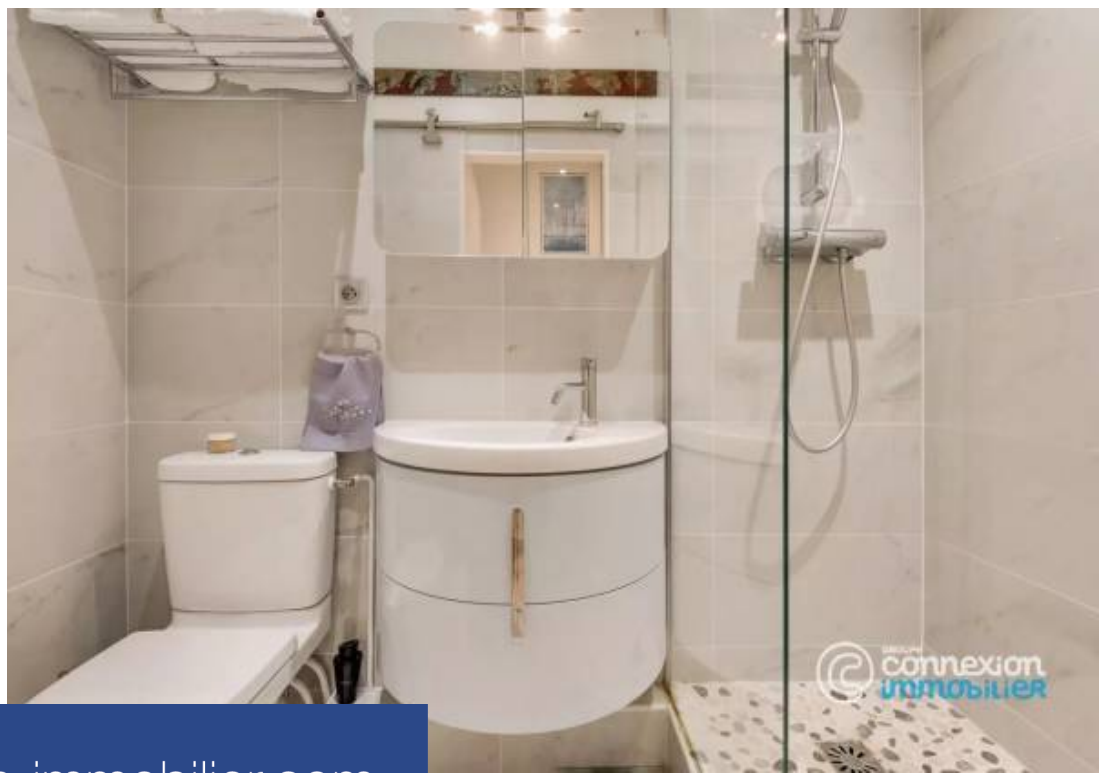
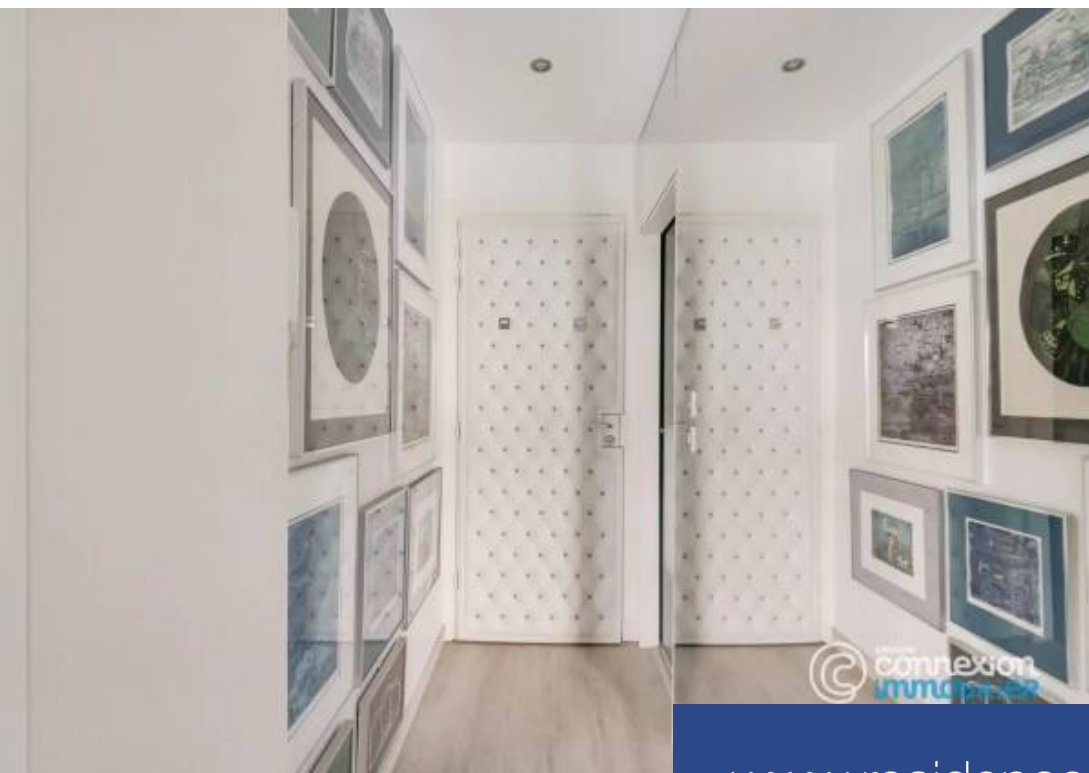
28 rue Delambre - 75014 PARIS 14EME

[Contacter l'agence](#)

[Voir tous les biens de cette agence](#)







[www.residences-immobilier.com](http://www.residences-immobilier.com)

