



4 Pièces

99 m²

Réf. FR75SU-75178

1 790 000 €

Paris 6^{Eme}

Appartement à vendre (75006)

**résidences
immobilier**

résidences immobilier

Bel immeuble ancien de caractère et d'excellent standing de 1825, doté des services d'une gardienne, et idéalement située entre la place Saint Sulpice et le jardin du Luxembourg, appartement au 3ème et dernier étage, de 91,30m² (Loi Carrez) et 115,20m² au sol, en parfait état, traversant sur rue et cour, calme et ensoleillé. Vaste séjour, cuisine ouverte, 2 suites bénéficiant chacune de dressing et salle d'eau, bureau ou chambre enfant. Sur le toit, une terrasse potentielle à aménager (autorisations à obtenir).

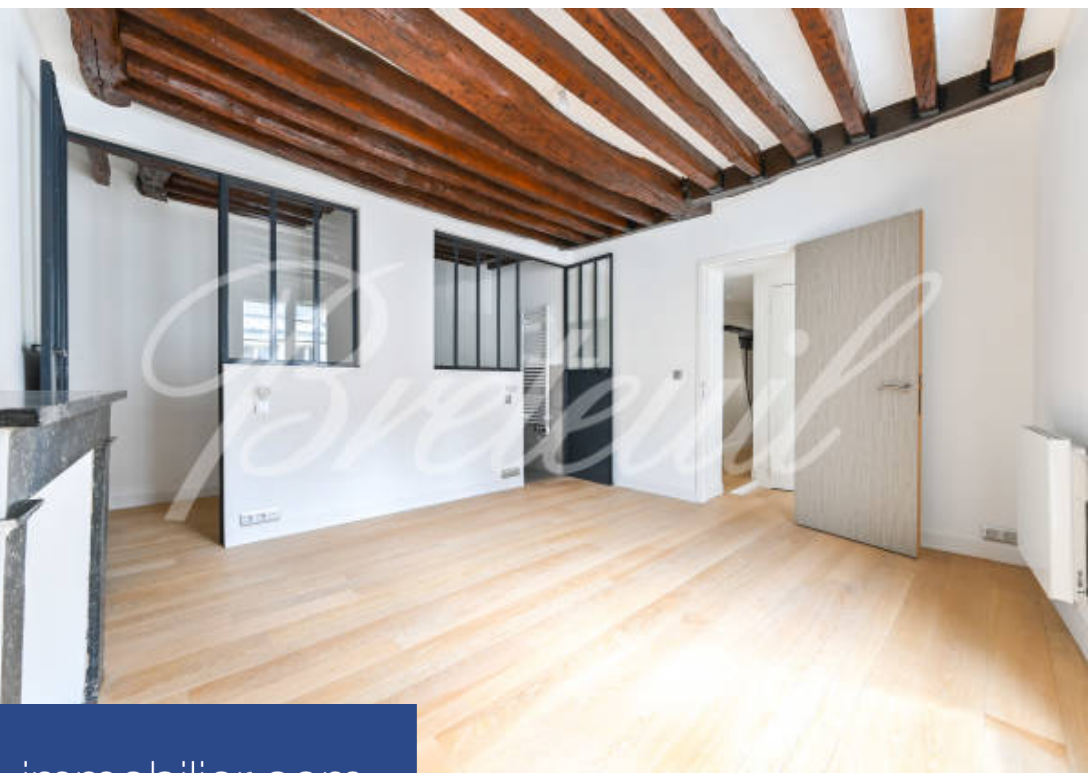
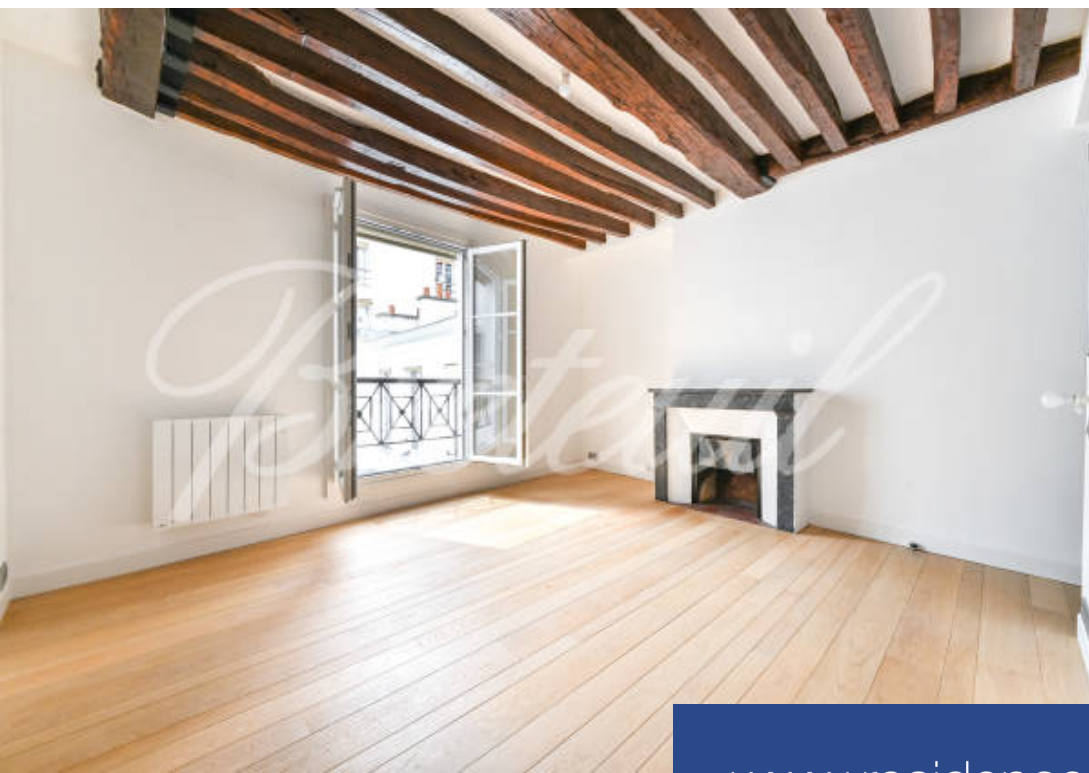
BRETEUIL IMMOBILIER SAINT SULPICE

15 rue de Mézières - 75006 PARIS 6EME

[Contactez l'agence](#)

[Voir tous les biens de cette agence](#)





www.residences-immobilier.com

