



7 Pièces

232 m²

Réf. 1938CHMHEN

3 900 000 €

Paris 5^{ème}

Appartement à vendre (75005)

**résidences
immobilier**

résidences immobilier

Situé au troisième étage d'un bel hôtel particulier, cet appartement de 228,54m² loi carrez et 232,62m² au sol bénéficie de vues panoramiques spectaculaires sur la seine, la cathédrale notre-dame et l'île saint-louis. Une élégante galerie d'entrée ouvre sur une vaste réception traversante de 55m², dotée d'un balcon et de larges ouvertures qui permettent de profiter pleinement de ce panorama unique. La cuisine indépendante, accompagnée d'un petit salon et d'un bureau-bibliothèque qui donnent également accès au balcon, complètent les espaces de réception. La partie nuit comporte quatre chambres, une salle de bains, une salle de douche, une lingerie et des toilettes séparées. Les volumes sont généreux et sublimés par une hauteur sous plafond de 3,10m. La double exposition confère à l'ensemble une luminosité remarquable. De nombreuses possibilités d'aménagement sont offertes. Une grande cave complète ce bien ainsi qu'une possibilité de parking à proximité. Exclusivité.

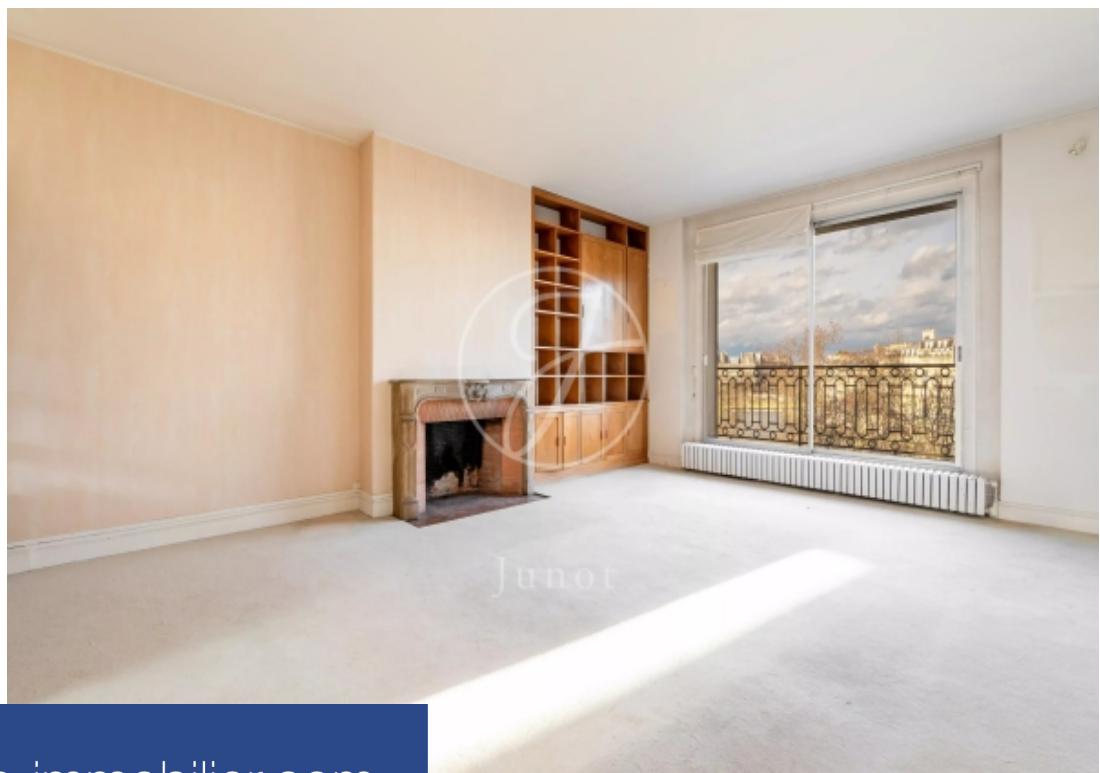
JUNOT 6E

28, rue du Cherche Midi - 75006 PARIS 6EME

[Contacter l'agence](#)

[Voir tous les biens de cette agence](#)





www.residences-immobilier.com



Représentation d'aménagement virtuel non contractuelle proposée par un décorateur