



**4 Pièces**

**135 m<sup>2</sup>**

**Réf. ISL/HB/12270/V**

**2 900 000 €**

**Paris 4<sup>Eme</sup>**

**Appartement à vendre (75004)**

*District*  
— *Immobilier* —

**résidences  
immobilier**

# résidences immobilier

Île Saint-Louis. Dans l'ancien Hôtel particulier d'Hesselin reconstruit en 1931 par l'architecte Louis Süe en bâtisse moderne devenue emblématique sur l'Île Saint-Louis, cet appartement se déploie sur une superficie de 120,34 m<sup>2</sup> loi Carrez + une chambre de service de 14,12 m<sup>2</sup>. Il est situé au 1er étage avec ascenseur. Au calme absolu, exposé ouest, il bénéficie d'un plan compact et d'une très belle luminosité et de beaux volumes. Il se compose d'une entrée, d'une cuisine ouverte sur une salle à manger, d'un séjour généreux, d'une première chambre avec sa salle de bains et WC, d'une seconde ...

Île Saint-Louis. In the former Hesselin Townhouse rebuilt in 1931 by architect Louis Süe into a modern building that has become an icon on Île Saint-Louis, this apartment extends over an area of 120.34 m<sup>2</sup> Carrez law + a service room of 14.12 m<sup>2</sup>. It is located on the 1st floor with elevator. Absolutely quiet, west-facing, it benefits from a compact layout, very good brightness, and generous volumes. It consists of an entrance, an open kitchen on a dining room, a generous living room, a first bedroom with its bathroom and toilet, a second bedroom with a shower room, a separate toilet, and ...

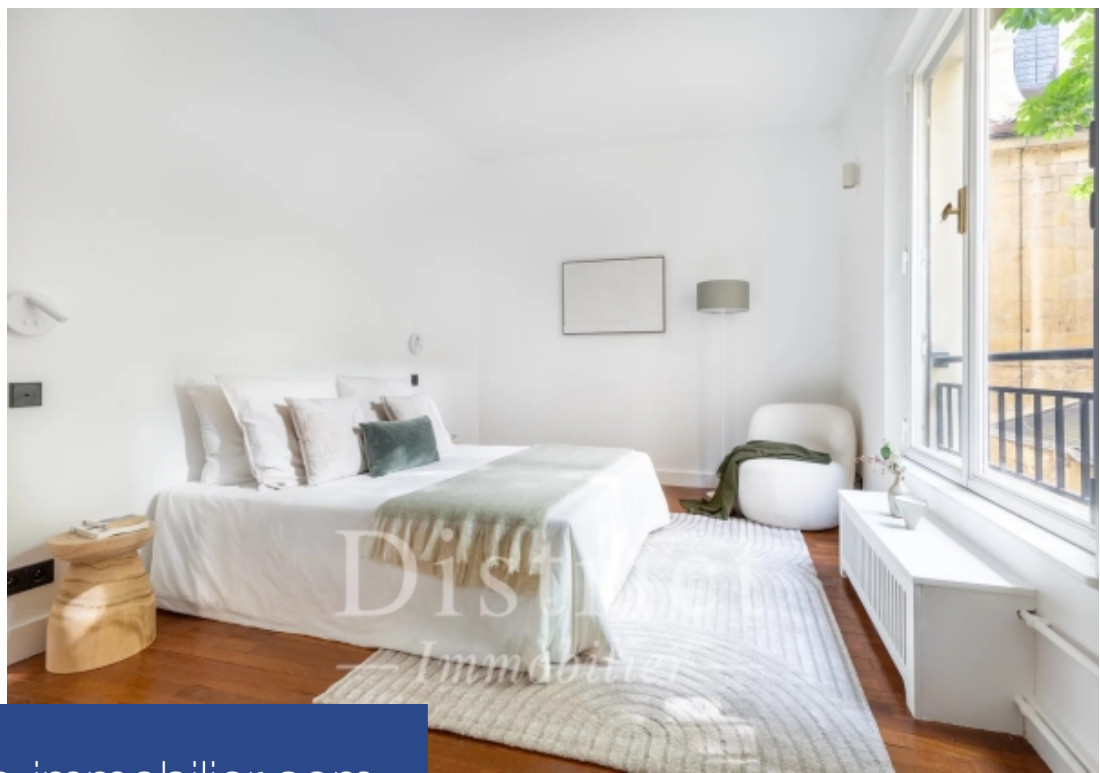
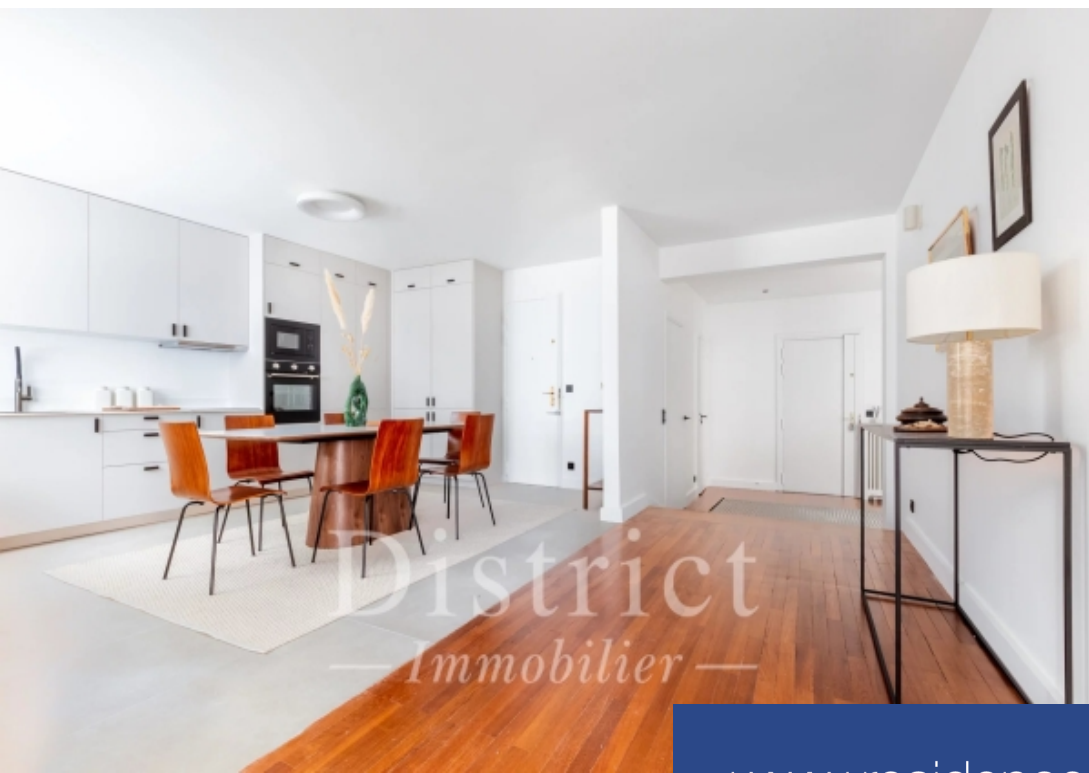
## DISTRICT ILE SAINT LOUIS

31 RUE DES DEUX PONTS - 75004 PARIS 4EME

[Contacter l'agence](#)

[Voir tous les biens de cette agence](#)





[www.residences-immobilier.com](http://www.residences-immobilier.com)

