



4 Pièces

90 m²

Réf. 2024-342-SG

785 000 €

Paris 20^{ème}

Appartement à vendre (75020)

**résidences
immobilier**

résidences immobilier

PELLEPORT - Dans une résidence 1990, l'appartement situé au rez de chaussée offre de très beaux volumes avec ses 3m de hauteur sous plafond, pour des espaces de vies aérés, confortables et dans un environnement où règne le calme absolu. Il est composé d'un grand séjour donnant sur une loggia qui offre une vue sur jardin avec un accès à une cuisine indépendante, 2 salle de bains, et 3 chambres dont 1 parentale. Des travaux de rafraichissement sont à prévoir. Le parquet est en très bon état. Une cave complète ce bien. Grand box de 19m2 en sus. Plan coté et visite virtuelle disponibles ...

PELLEPORT - Dans une résidence 1990, l'appartement situé au rez de chaussée offre de très beaux volumes avec ses 3m de hauteur sous plafond, pour des espaces de vies aérés, confortables et dans un environnement où règne le calme absolu. Il est composé d'un grand séjour donnant sur une loggia de 9m2 qui offre une vue sur jardin avec un accès à une cuisine indépendante, 2 salle de bains, et 3 chambres. Des travaux de rafraichissement sont à prévoir. Le parquet est est très bon état. Une cave et un grand box de 19m2 complètent ce bien.

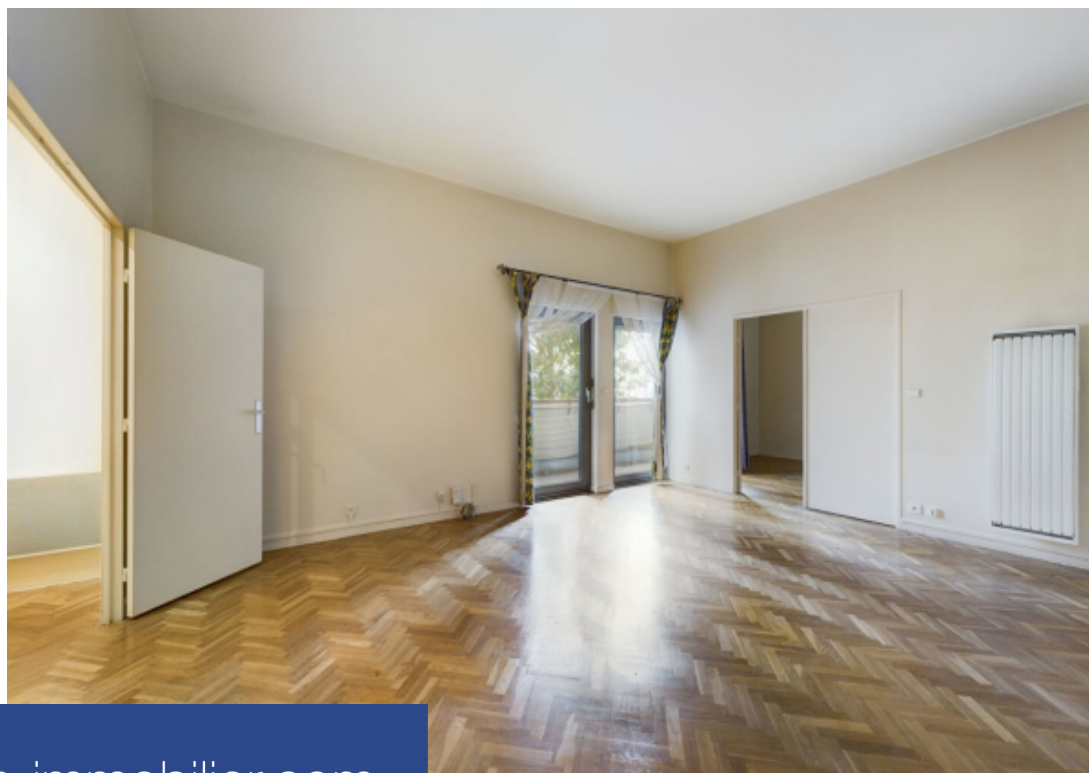
STEPHANE PLAZA IMMOBILIER PARIS 20E GAMBETTA

88, avenue Gambetta - 75020 PARIS 20EME

[Contacter l'agence](#)

[Voir tous les biens de cette agence](#)





www.residences-immobilier.com

