

**4 Pièces**

**72 m<sup>2</sup>**

**Réf. 2024-387-NJ**

**630 000 €**

**Paris 20<sup>ème</sup>**

**Appartement à vendre (75020)**

**résidences  
immobilier**

# résidences immobilier

Votre agence Stéphane Plaza Immobilier a le plaisir de vous présenter un appartement de 4 pièces en étage élevé, traversant et donc très lumineux ! Son bow-window apporte un charme indéniable à cette résidence de 1957. Pratique, il l'est également en raison de la proximité des transports en commun : métro ligne 3 (porte de Bagnolet), ligne 11 (porte des Lilas) et même ligne 1 (porte de Vincennes) que l'on rejoint aisément et rapidement grâce au tram littéralement aux pieds de l'immeuble. Vue sur la campagne à Paris et même ....sur la Tour Eiffel ! Son DPE actuel (E) peut facilement être amélioré pour passer en C. Veuillez contacter Natacha à l'agence pour tout complément d'information et/ou toute visite. Plan coté et visite virtuelle disponibles Copropriété de 36 lots (Pas de procédure en cours). Charges annuelles : 3000.00 euros. Natacha JUTTIN (EI) Agent Commercial - Numéro RSAC : 834859399 - Paris.

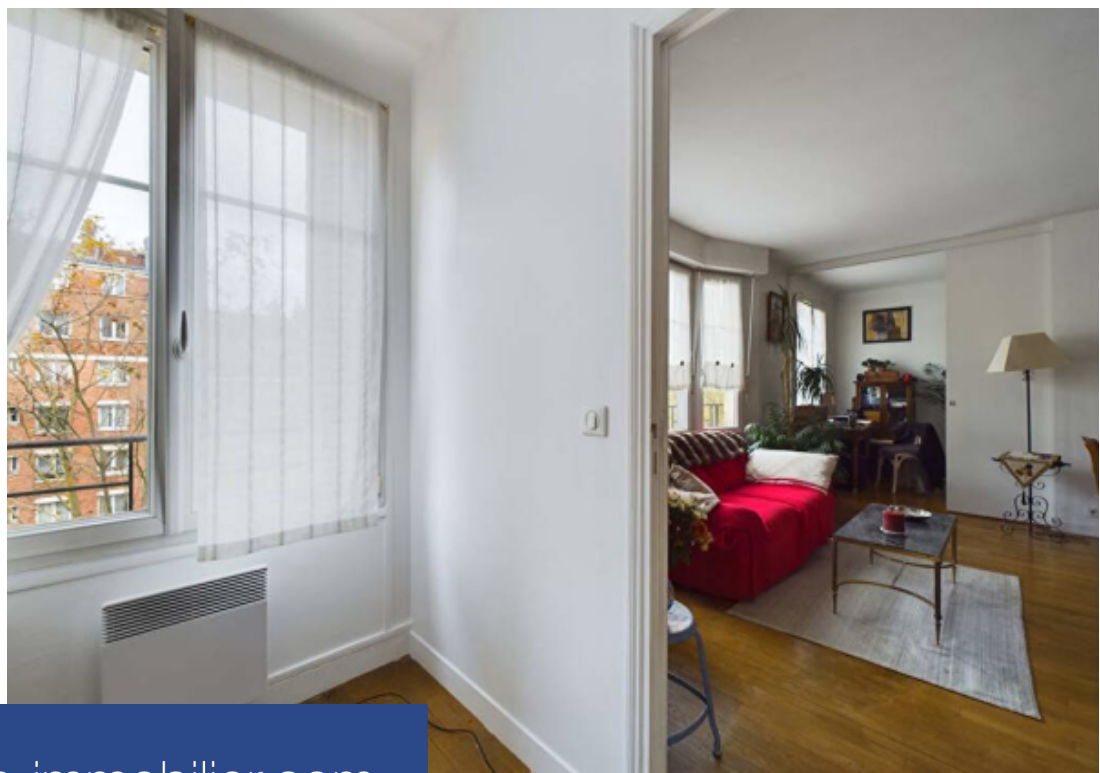
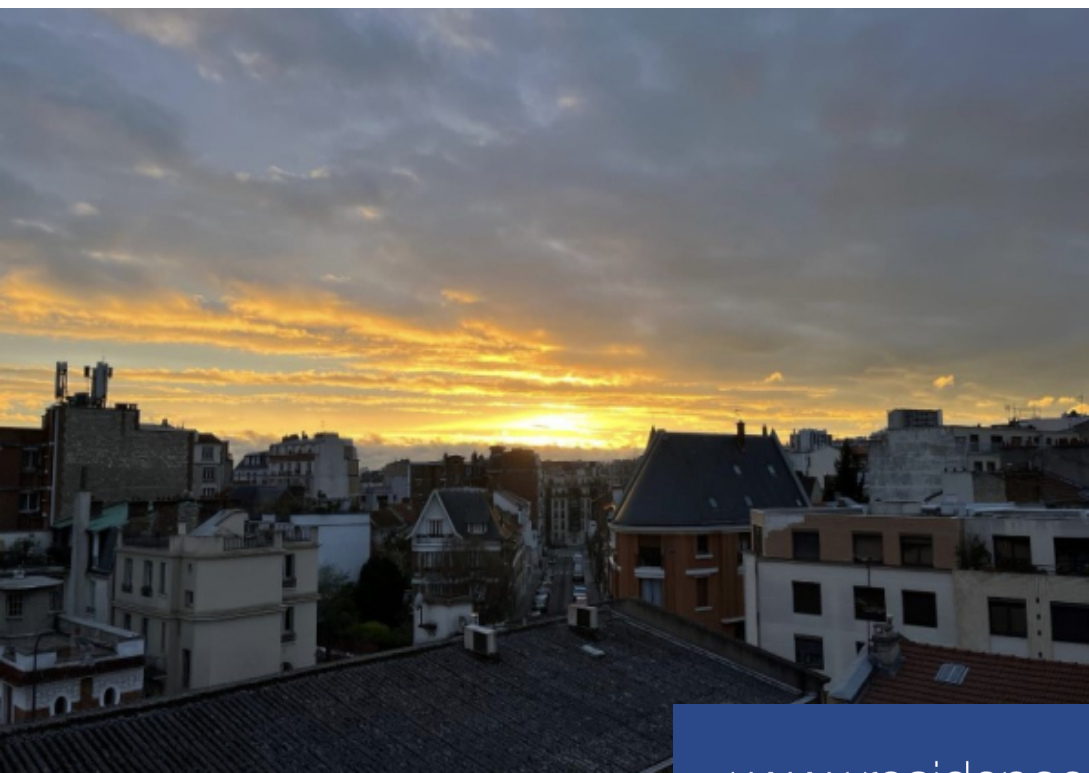
**STEPHANE PLAZA IMMOBILIER PARIS 20E GAMBETTA**

88, avenue Gambetta - 75020 PARIS 20EME

[Contacter l'agence](#)

[Voir tous les biens de cette agence](#)





[www.residences-immobilier.com](http://www.residences-immobilier.com)

